



Senator III

312,65 m²

plus garaż 77,95 m²

Piętrowy dom z płaskim dachem w modernistycznej formie, oryginalne wykuse nad wejściem i tarasem, przestronne pomieszczenie rekreacyjne nad 4-stanowiskowym garażem

min. wymiary działki 37,45 x 20,35 m

pow. netto parteru	185,00 m ²
pow. całkowita	505,10 m ²
pow. zabudowy	269,50 m ²
kubatura brutto	1 694,00 m ³
wysokość budynku	7,86 m
kąt nachylenia dachu	0°
rodzaj stropu	gęstożebrowy
pow. dachu	213,70 m ²

ATRIUM



TECHNOLOGIA

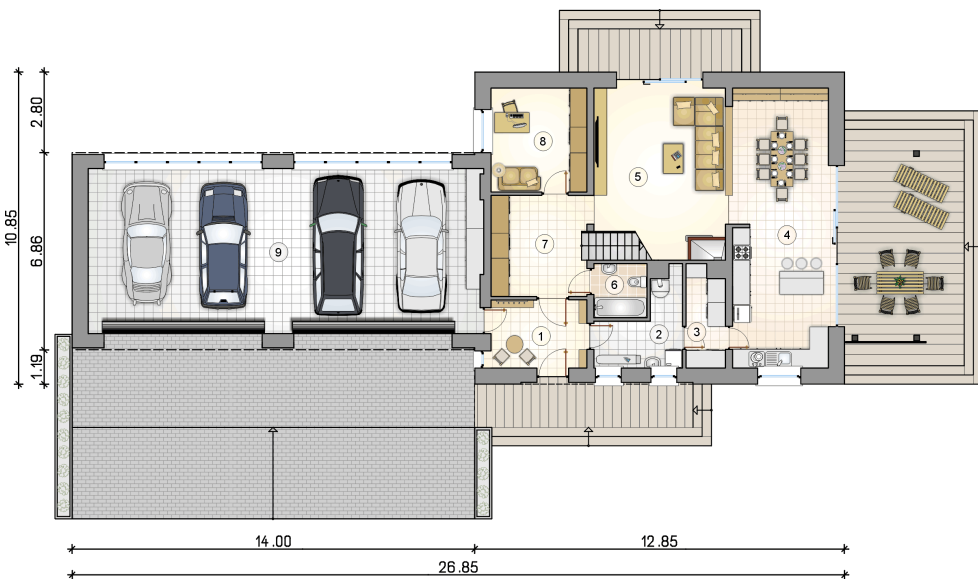
Pustak ceramiczny gr. 30 cm + ocieplenie w systemie Termo Organika. Pokrycie dachu - papa termozgrzewalna, ew. membrana dachowa. Brama garażowa i drzwi zewnętrzne marki Hörmann.

Do tego projektu możesz wprowadzić zmiany, na które wyrazimy bezpłatną zgodę. Więcej na www.studioatrium.pl

KOSZTY BUDOWY

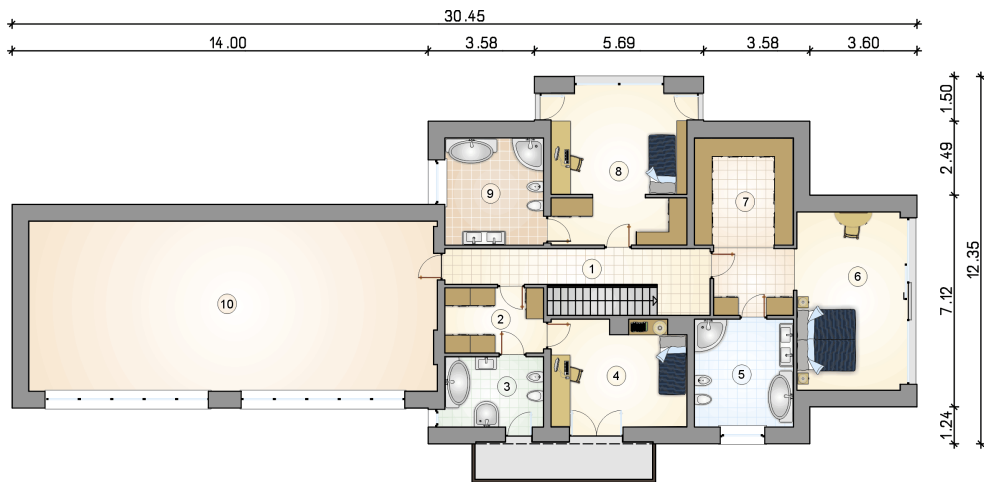
stan surowy	659 935 zł
roboty wykończeniowe	634 207 zł
instalacje	284 273 zł
koszt budowy	1 578 415 zł

Podane ceny są szacunkowymi cenami netto. Zapytaj o zestawienie materiałów naszego konsultanta na www.studioatrium.pl



RZUT PARTERU [m²]

1	przedsiónek	7,70
2	kotłownia	6,70
3	spiżarka	4,50
4	kuchnia z jadalnią	32,05
5	pokój dzienny	25,10
6	łazienka	3,35
7	hall z komunikacją	13,40
8	pokój	11,80
	razem	104,60
9	garaż	77,95



RZUT PIĘTRA [m²]

1	hall z komunikacją	14,45
2	garderoba	7,15
3	łazienka	7,70
4	pokój	15,65
5	łazienka	11,90
6	sypialnia	26,85
7	garderoba	11,95
8	pokój z garderobą	22,65
9	łazienka	11,80
10	pomieszczenie rekreacyjne	77,95
razem		208,05