



# Senator III

## 312,65 m<sup>2</sup>

plus garaż 77,95 m<sup>2</sup>

Piętrowy dom z płaskim dachem w modernistycznej formie, oryginalne wykuse nad wejściem i tarasem, przestronne pomieszczenie rekreacyjne nad 4-stanowiskowym garażem

min. wymiary działki 37,45 x 20,35 m

pow. netto parteru	185,00 m <sup>2</sup>
pow. całkowita	505,10 m <sup>2</sup>
pow. zabudowy	269,50 m <sup>2</sup>
kubatura brutto	1 694,00 m <sup>3</sup>
wysokość budynku	7,86 m
kąt nachylenia dachu	0°
rodzaj stropu	gęstożebrowy
pow. dachu	213,70 m <sup>2</sup>

ATRIUM



### TECHNOLOGIA

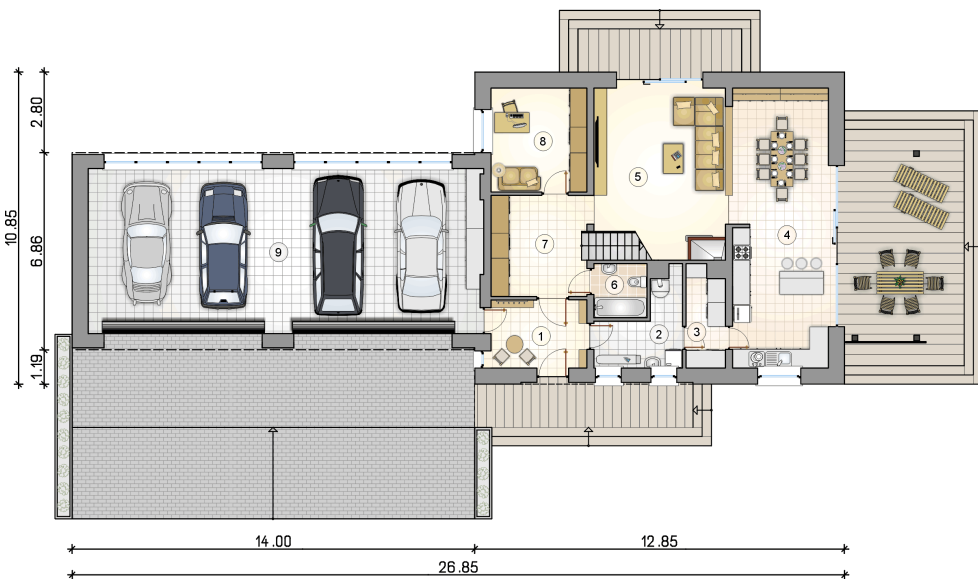
Pustak ceramiczny gr. 30 cm + ocieplenie w systemie Termo Organika. Pokrycie dachu - papa termozgrzewalna, ew. membrana dachowa. Brama garażowa i drzwi zewnętrzne marki Hörmann.

Do tego projektu możesz wprowadzić zmiany, na które wyrazimy bezpłatną zgodę. Więcej na [www.studioatrium.pl](http://www.studioatrium.pl)

### KOSZTY BUDOWY

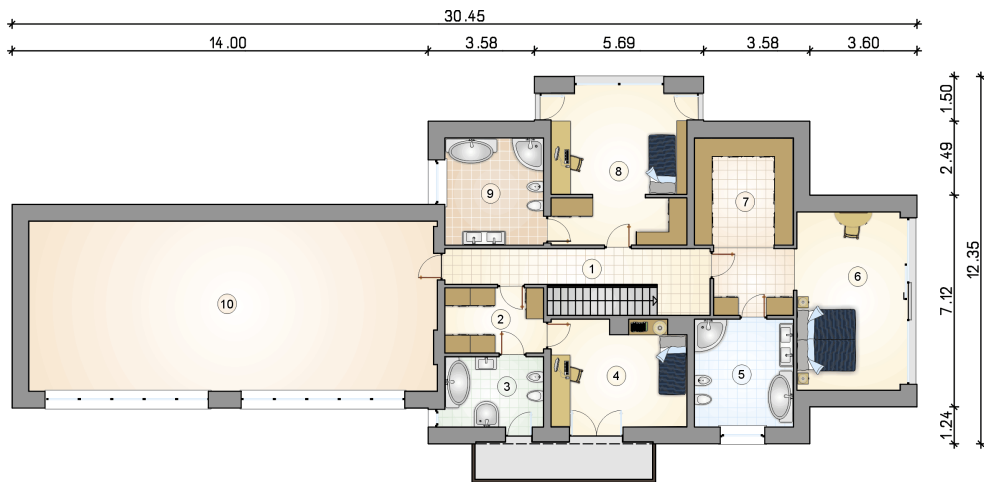
stan surowy	659 935 zł
roboty wykończeniowe	634 207 zł
instalacje	284 273 zł
koszt budowy	1 578 415 zł

Podane ceny są szacunkowymi cenami netto. Zapytaj o zestawienie materiałów naszego konsultanta na [www.studioatrium.pl](http://www.studioatrium.pl)



### RZUT PARTERU [m<sup>2</sup>]

1	przedsiónek	7,70
2	kotłownia	6,70
3	spiżarka	4,50
4	kuchnia z jadalnią	32,05
5	pokój dzienny	25,10
6	łazienka	3,35
7	hall z komunikacją	13,40
8	pokój	11,80
	<b>razem</b>	<b>104,60</b>
9	garaż	77,95



## RZUT PIĘTRA [m<sup>2</sup>]

1	hall z komunikacją	14,45
2	garderoba	7,15
3	łazienka	7,70
4	pokój	15,65
5	łazienka	11,90
6	sypialnia	26,85
7	garderoba	11,95
8	pokój z garderobą	22,65
9	łazienka	11,80
10	pomieszczenie rekreacyjne	77,95
<b>razem</b>		<b>208,05</b>