

# Senator IV

## 266,65 m<sup>2</sup>

plus garaż 58,00 m<sup>2</sup>

Nowoczesny dom piętrowy z płaskim dachem i przestronnym tarasem nad 2-stanowiskowym garażem, dwa oryginalne wykusze na piętrze



min. wymiary działki 33,87 x 21,27 m

pow. netto parteru	212,90 m <sup>2</sup>
pow. całkowita	441,45 m <sup>2</sup>
pow. zabudowy	288,60 m <sup>2</sup>
kubatura brutto	1 513,10 m <sup>3</sup>
wysokość budynku	7,83 m
kąt nachylenia dachu	0°
rodzaj stropu	gęstożebrowy
pow. dachu	217,00 m <sup>2</sup>



### TECHNOLOGIA

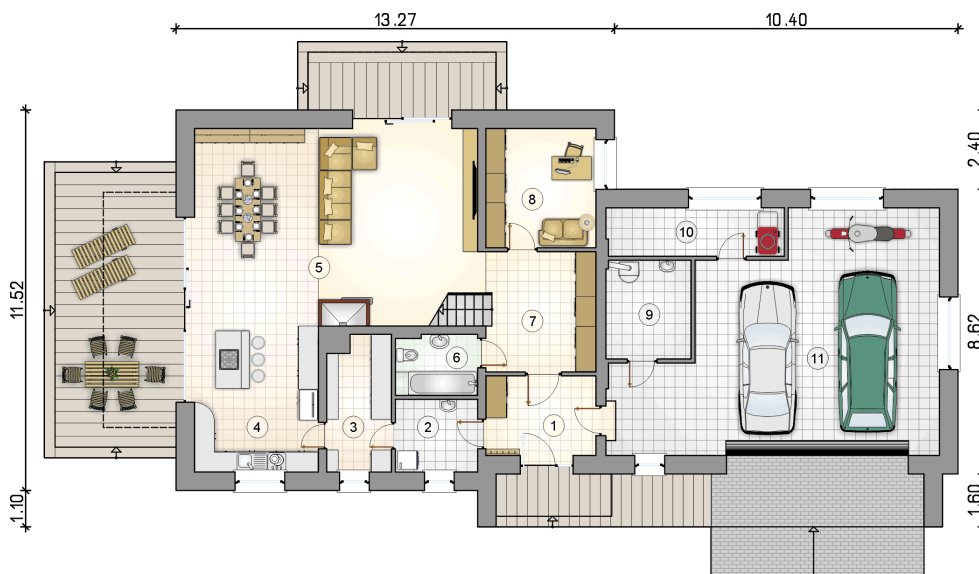
Technologia murowana: Pustak ceramiczny gr. 30 cm + ocieplenie w systemie Termo Organika. Pokrycie dachu: papa termozgrzewalna ew. membrana dachowa. Brama garażowa i drzwi zewnętrzne marki Hörmann.

Do tego projektu możesz wprowadzić zmiany, na które wyrazimy bezpłatną zgodę. Więcej na [www.studioatrium.pl](http://www.studioatrium.pl)

### KOSZTY BUDOWY

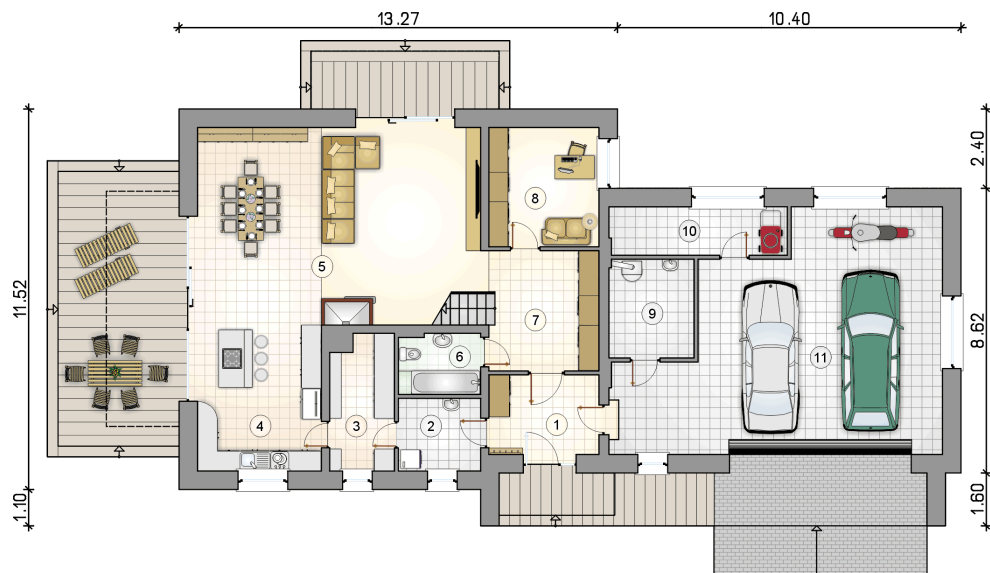
stan surowy	555 038 zł
roboty wykończeniowe	533 400 zł
instalacje	239 087 zł
koszt budowy	1 327 525 zł

Podane ceny są szacunkowymi cenami netto. Zapytaj o zestawienie materiałów naszego konsultanta na [www.studioatrium.pl](http://www.studioatrium.pl)

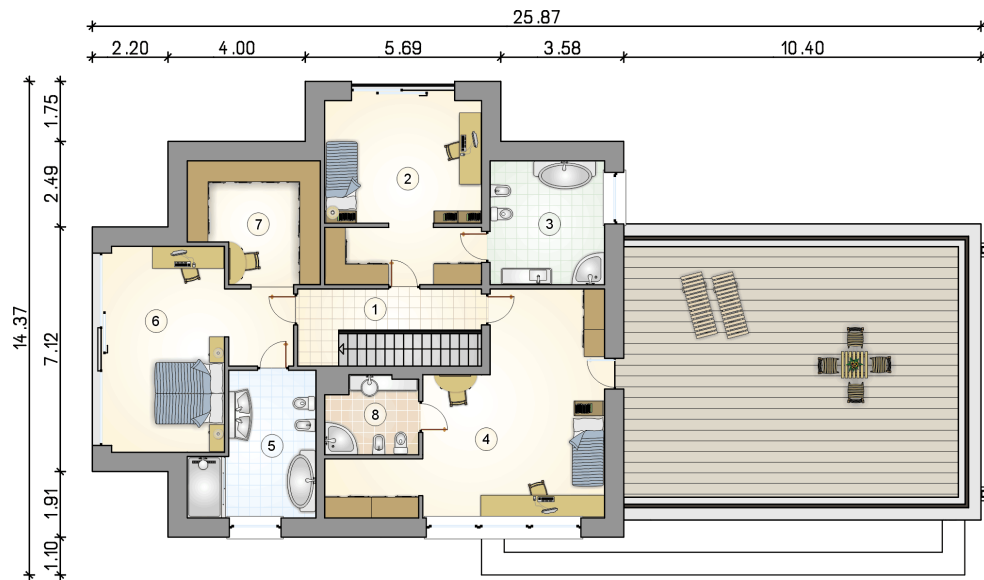


### RZUT PARTERU [m<sup>2</sup>]

1	przedsiónek	7,85
2	pralnia	5,35
3	spiżarka	7,60
4	kuchnia	16,45
5	salon z jadalnią	48,70
6	łazienka	4,40
7	hall z komunikacją	14,15
8	pokój	11,80
9	kotłownia	7,55
10	pomieszczenie gospodarcze	7,70
	<b>razem</b>	<b>131,55</b>
11	garaż	58,00



RZUT PARTERU		[m <sup>2</sup> ]
1	przedsiónek	7,85
2	pralnia	5,35
3	spiżarka	7,60
4	kuchnia	16,45
5	salon z jadalnią	48,70
6	łazienka	4,40
7	hall z komunikacją	14,15
8	pokój	11,80
9	kotłownia	7,55
10	pomieszczenie gospodarcze	7,70
	<b>razem</b>	<b>131,55</b>
11	garaż	58,00



## RZUT PIĘTRA

[m<sup>2</sup>]

1	hall z komunikacją	9,90
2	pokój	23,80
3	łazienka	11,80
4	pokój	34,90
5	łazienka	12,85
6	pokój	23,85
7	wnęka garderobiana	12,35
8	łazienka	5,65