

Senator IV

266,65 m²

plus garaż 58,00 m²

Nowoczesny dom piętrowy z płaskim dachem i przestronnym tarasem nad 2-stanowiskowym garażem, dwa oryginalne wykusze na piętrze



min. wymiary działki 33,87 x 21,27 m

pow. netto parteru	212,90 m ²
pow. całkowita	441,45 m ²
pow. zabudowy	288,60 m ²
kubatura brutto	1 513,10 m ³
wysokość budynku	7,83 m
kąt nachylenia dachu	0°
rodzaj stropu	gęstożebrowy
pow. dachu	217,00 m ²



TECHNOLOGIA

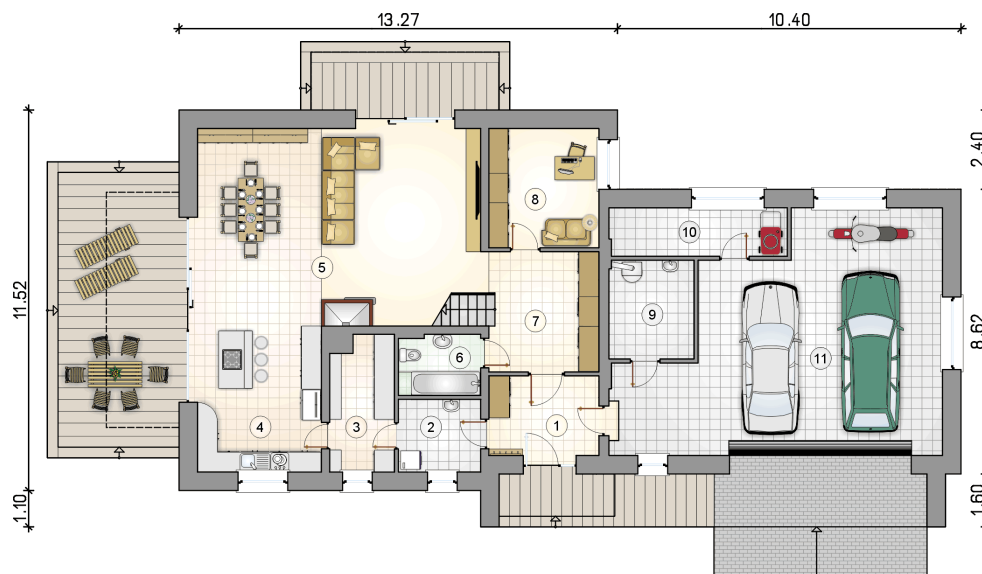
Technologia murowana: Pustak ceramiczny gr. 30 cm + ocieplenie w systemie Termo Organika. Pokrycie dachu: papa termozgrzewalna ew. membrana dachowa. Brama garażowa i drzwi zewnętrzne marki Hörmann.

Do tego projektu możesz wprowadzić zmiany, na które wyrazimy bezpłatną zgodę. Więcej na www.studioatrium.pl

KOSZTY BUDOWY

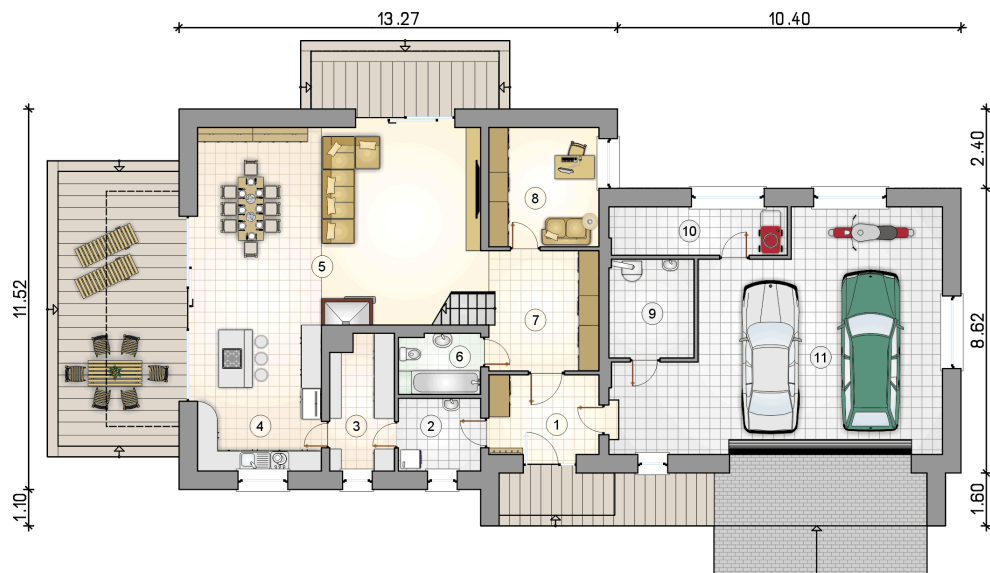
stan surowy	555 038 zł
roboty wykończeniowe	533 400 zł
instalacje	239 087 zł
koszt budowy	1 327 525 zł

Podane ceny są szacunkowymi cenami netto. Zapytaj o zestawienie materiałów naszego konsultanta na www.studioatrium.pl

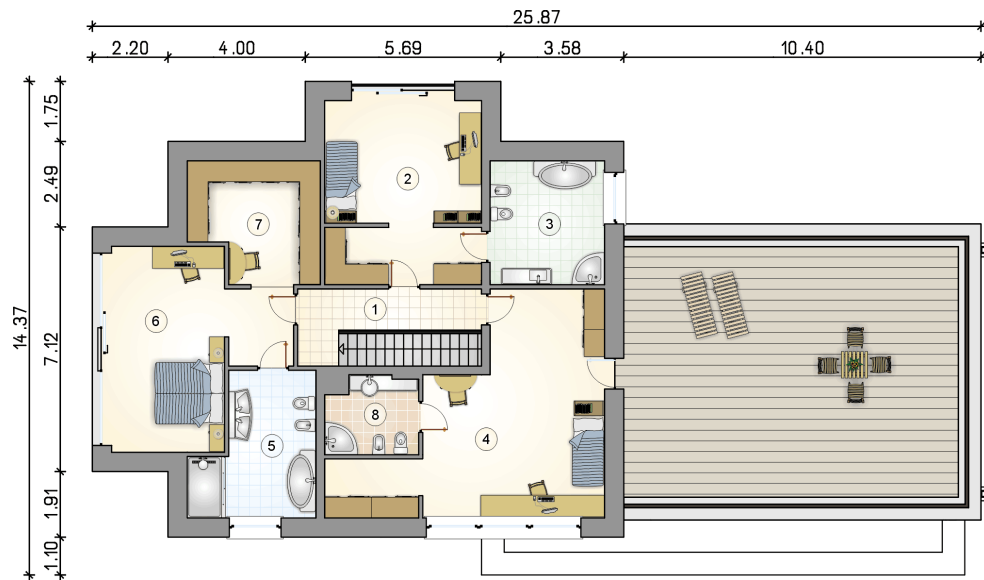


RZUT PARTERU [m²]

1	przedsiónek	7,85
2	pralnia	5,35
3	spiżarka	7,60
4	kuchnia	16,45
5	salon z jadalnią	48,70
6	łazienka	4,40
7	hall z komunikacją	14,15
8	pokój	11,80
9	kotłownia	7,55
10	pomieszczenie gospodarcze	7,70
	razem	131,55
11	garaż	58,00



RZUT PARTERU		[m ²]
1	przedsiónek	7,85
2	pralnia	5,35
3	spiżarka	7,60
4	kuchnia	16,45
5	salon z jadalnią	48,70
6	łazienka	4,40
7	hall z komunikacją	14,15
8	pokój	11,80
9	kotłownia	7,55
10	pomieszczenie gospodarcze	7,70
	razem	131,55
11	garaż	58,00



RZUT PIĘTRA

[m²]

1	hall z komunikacją	9,90
2	pokój	23,80
3	łazienka	11,80
4	pokój	34,90
5	łazienka	12,85
6	pokój	23,85
7	wnęka garderobiana	12,35
8	łazienka	5,65