

# Sezam

## 131,4 m<sup>2</sup>

Parterowy dom z klasycznym dwuspadowym dachem, oryginalną pergolą wejściową i tarasem ulokowanym w narożnym podcieniu

min. wymiary działki 21,29 x 24,34 m

pow. netto parteru	155,20 m <sup>2</sup>
pow. całkowita	196,20 m <sup>2</sup>
pow. zabudowy	196,20 m <sup>2</sup>
kubatura brutto	998,70 m <sup>3</sup>
wysokość budynku	7,03 m
kąt nachylenia dachu	25°
rodzaj stropu	gęstożebrowy
pow. dachu	254,00 m <sup>2</sup>

### TECHNOLOGIA

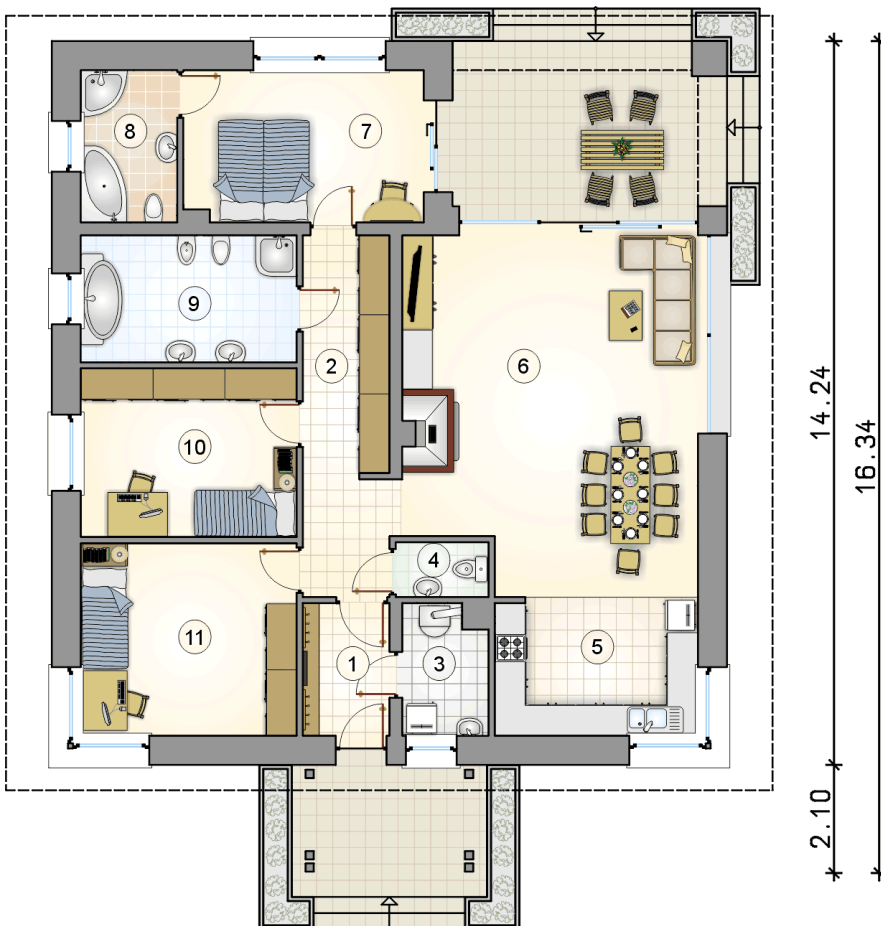
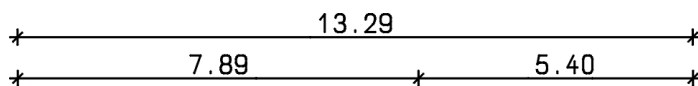
Pustak ceramiczny gr. 25 cm + ocieplenie w systemie Termo Organika + cegła klinkierowa. Pokrycie dachu dachówką cementową. Drzwi zewnętrzne marki Hörmann.

Do tego projektu możesz wprowadzić zmiany, na które wyrazimy bezpłatną zgodę. Więcej na [www.studioatrium.pl](http://www.studioatrium.pl)

### KOSZTY BUDOWY

stan surowy	253 136 zł
roboty wykończeniowe	231 671 zł
instalacje	106 493 zł
koszt budowy	591 300 zł

Podane ceny są szacunkowymi cenami netto. Zapytaj o zestawienie materiałów naszego konsultanta na [www.studioatrium.pl](http://www.studioatrium.pl)



### RZUT PARTERU [m<sup>2</sup>]

1	przedsiónek	4,35
2	hall	11,80
3	kotłownia	4,05
4	w.c.	1,90
5	kuchnia	10,75
6	pokój dzienny z jadalnią	39,05
7	pokój	13,80
8	łazienka	5,55
9	łazienka	10,40
10	pokój	13,90
11	pokój	15,85
	<b>razem</b>	<b>131,40</b>