



Sfinks II

108,7 m²

plus garaż 19,30 m²

Parterowy dom z zadaszonym tarasem wypoczynkowym w stylu dworowym ulokowanym na tyłach budynku, z garażem. Idealny na wąską działkę

min. wymiary działki 18 x 27,8 m

pow. netto parteru	148,70 m ²
pow. całkowita	178,80 m ²
pow. zabudowy	178,80 m ²
kubatura brutto	831,50 m ³
wysokość budynku	6,76 m
kąt nachylenia dachu	30°
rodzaj stropu	lekki
pow. dachu	265,00 m ²



TECHNOLOGIA

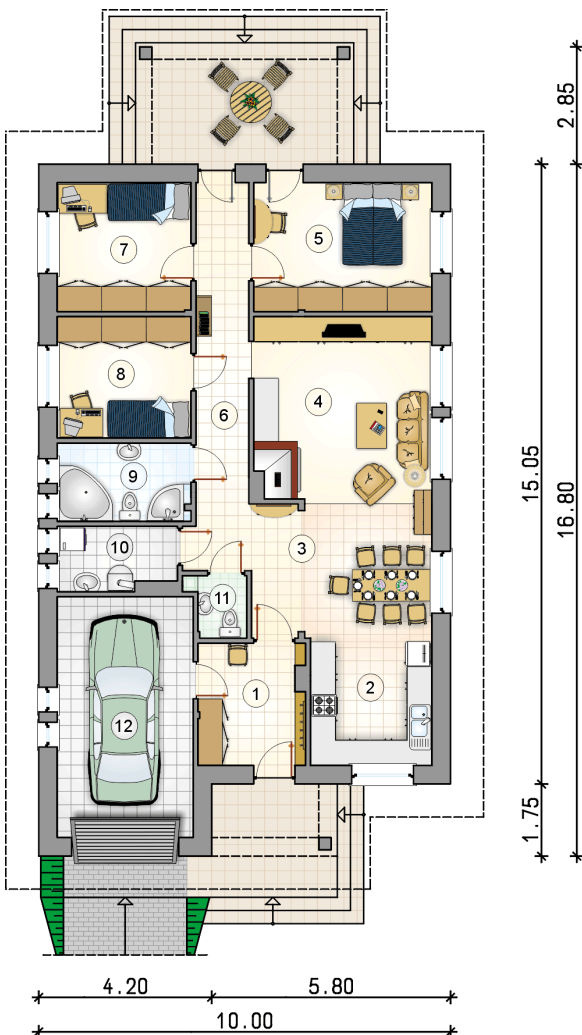
Technologia murowana: Pustak ceramiczny gr. 30 cm + ocieplenie w systemie Termo Organika. Pokrycie dachu dachówką cementową. Brama garażowa i drzwi zewnętrzne marki Hörmann.

Do tego projektu możesz wprowadzić zmiany, na które wyrazimy bezpłatną zgodę. Więcej na www.studioatrium.pl

KOSZTY BUDOWY

stan surowy	227 582 zł
roboty wykończeniowe	208 285 zł
instalacje	95 743 zł
koszt budowy	531 610 zł

Podane ceny są szacunkowymi cenami netto. Zapytaj o zestawienie materiałów naszego konsultanta na www.studioatrium.pl



RZUT PARTERU [m²]

1	przedsiónek	7,60
2	kuchnia	9,10
3	jadalnia	14,45
4	pokój dzienny	19,25
5	pokój	13,55
6	korytarz	12,50
7	pokój	10,15
8	pokój	9,60
9	łazienka	6,20
10	kotłownia	4,35
11	w.c.	1,95
	razem	108,70
12	garaż	19,30