



# Sfinks II

## 108,7 m<sup>2</sup>

plus garaż 19,30 m<sup>2</sup>

Parterowy dom z zadaszonym tarasem wypoczynkowym w stylu dworowym ulokowanym na tyłach budynku, z garażem. Idealny na wąską działkę

min. wymiary działki 18 x 27,8 m

pow. netto parteru	148,70 m <sup>2</sup>
pow. całkowita	178,80 m <sup>2</sup>
pow. zabudowy	178,80 m <sup>2</sup>
kubatura brutto	831,50 m <sup>3</sup>
wysokość budynku	6,76 m
kąt nachylenia dachu	30°
rodzaj stropu	lekki
pow. dachu	265,00 m <sup>2</sup>



### TECHNOLOGIA

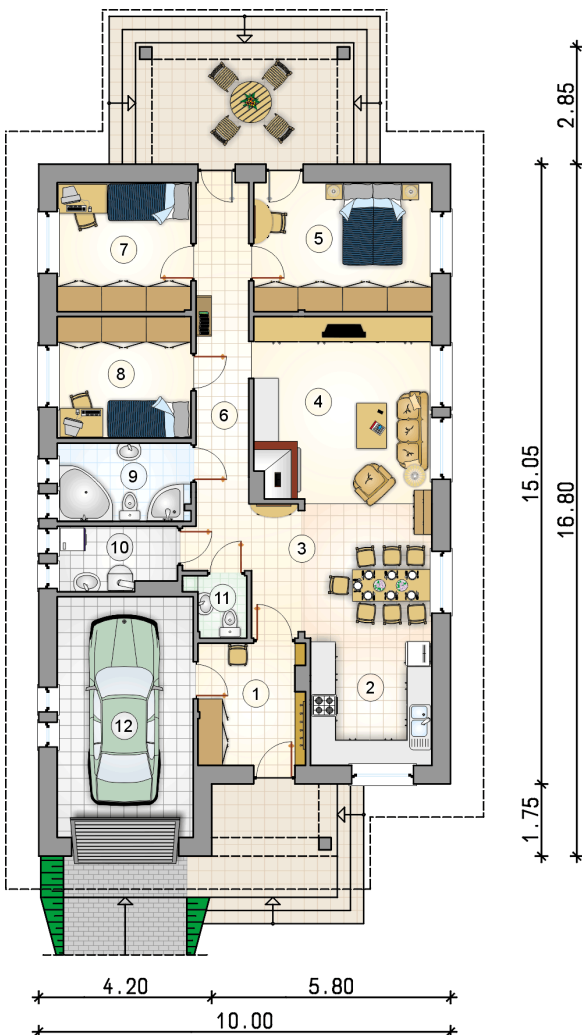
Technologia murowana: Pustak ceramiczny gr. 30 cm + ocieplenie w systemie Termo Organika. Pokrycie dachu dachówką cementową. Brama garażowa i drzwi zewnętrzne marki Hörmann.

Do tego projektu możesz wprowadzić zmiany, na które wyrazimy bezpłatną zgodę. Więcej na [www.studioatrium.pl](http://www.studioatrium.pl)

### KOSZTY BUDOWY

stan surowy	227 582 zł
roboty wykończeniowe	208 285 zł
instalacje	95 743 zł
koszt budowy	531 610 zł

Podane ceny są szacunkowymi cenami netto. Zapytaj o zestawienie materiałów naszego konsultanta na [www.studioatrium.pl](http://www.studioatrium.pl)



### RZUT PARTERU [m<sup>2</sup>]

1	przedsiónek	7,60
2	kuchnia	9,10
3	jadalnia	14,45
4	pokój dzienny	19,25
5	pokój	13,55
6	korytarz	12,50
7	pokój	10,15
8	pokój	9,60
9	łazienka	6,20
10	kotłownia	4,35
11	w.c.	1,95
	<b>razem</b>	<b>108,70</b>
12	garaż	19,30