



# Sfinks IV

## 113,25 m<sup>2</sup>

plus garaż 37,00 m<sup>2</sup>

Dom parterowy z kopertowym dachem i 2-stanowiskowym garażem, idealny na wąską działkę, bez podpiwniczenia

min. wymiary działki 18 x 30,05 m

pow. netto parteru	170,15 m <sup>2</sup>
pow. całkowita	205,75 m <sup>2</sup>
pow. zabudowy	205,75 m <sup>2</sup>
kubatura brutto	967,30 m <sup>3</sup>
wysokość budynku	6,76 m
kąt nachylenia dachu	30°
rodzaj stropu	lekki
pow. dachu	300,00 m <sup>2</sup>

ATRIUM



### TECHNOLOGIA

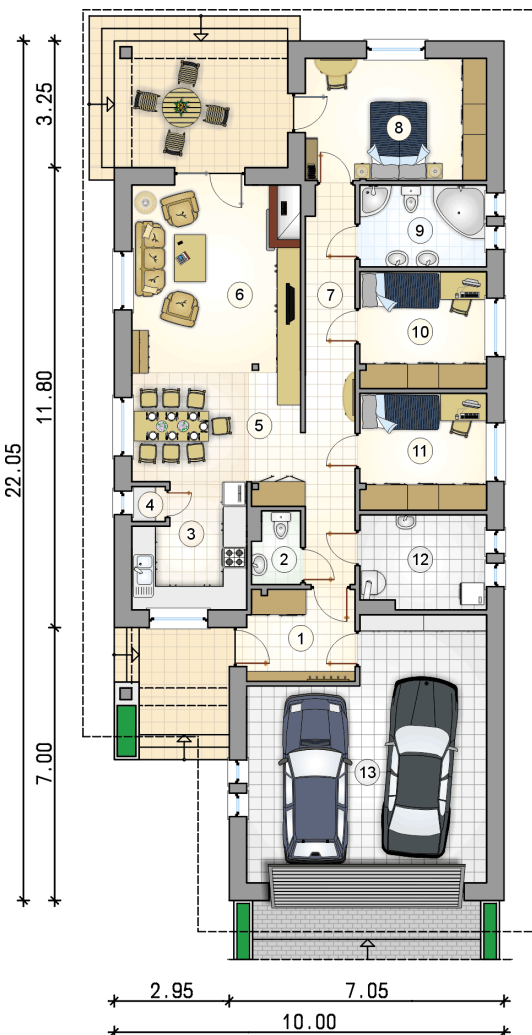
Technologia murowana: Pustak ceramiczny gr. 30 cm + ocieplenie w systemie Termo Organika. Pokrycie dachu dachówką cementową. Brama garażowa i drzwi zewnętrzne marki Hörmann.

Do tego projektu możesz wprowadzić zmiany, na które wyrazimy bezpłatną zgodę. Więcej na [www.studioatrium.pl](http://www.studioatrium.pl)

### KOSZTY BUDOWY

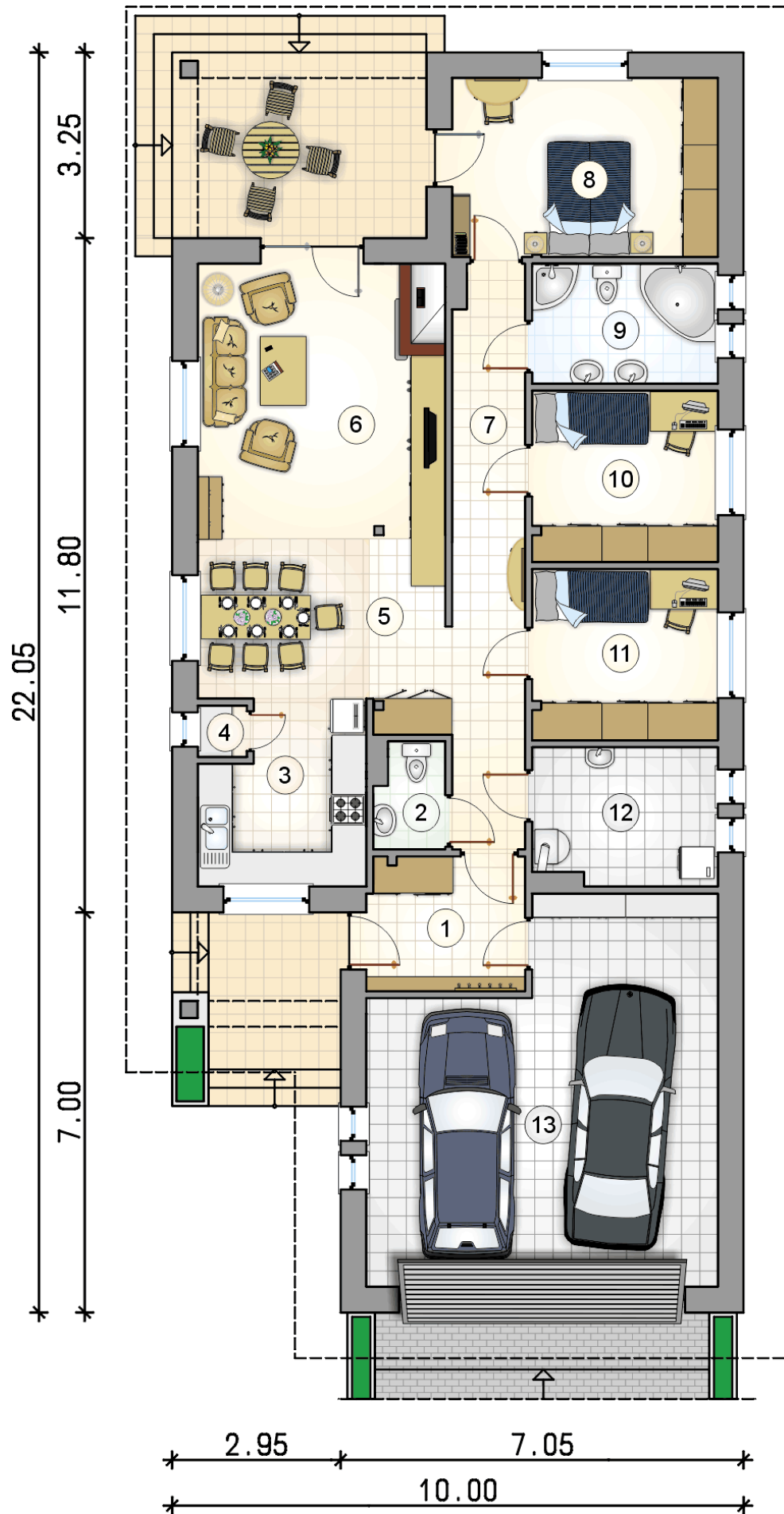
stan surowy	253 018 zł
roboty wykończeniowe	231 564 zł
instalacje	106 444 zł
koszt budowy	591 025 zł

Podane ceny są szacunkowymi cenami netto. Zapytaj o zestawienie materiałów naszego konsultanta na [www.studioatrium.pl](http://www.studioatrium.pl)



### RZUT PARTERU [m<sup>2</sup>]

1	przedsionek	6,45
2	w.c.	2,15
3	kuchnia	8,60
4	spiżarka	0,75
5	jadalnia	13,20
6	pokój dzienny	20,70
7	korytarz	12,90
8	pokój	14,55
9	łazienka	6,85
10	pokój	9,70
11	pokój	9,70
12	kotłownia	7,70
	<b>razem</b>	<b>113,25</b>
13	garaż	37,00



RZUT PARTERU

[m<sup>2</sup>]

1	przedsiónek	6,45
2	w.c.	2,15
3	kuchnia	8,60
4	spiżarka	0,75
5	jadalnia	13,20
6	pokój dzienny	20,70
7	korytarz	12,90
8	pokój	14,55
9	łazienka	6,85
10	pokój	9,70
11	pokój	9,70
12	kotłownia	7,70
0	<b>razem</b>	<b>113,25</b>
13	garaż	37,00