



Sfinks IV

113,25 m²

plus garaż 37,00 m²

Dom parterowy z kopertowym dachem i 2-stanowiskowym garażem, idealny na wąską działkę, bez podpiwniczenia

min. wymiary działki 18 x 30,05 m

pow. netto parteru	170,15 m ²
pow. całkowita	205,75 m ²
pow. zabudowy	205,75 m ²
kubatura brutto	967,30 m ³
wysokość budynku	6,76 m
kąt nachylenia dachu	30°
rodzaj stropu	lekki
pow. dachu	300,00 m ²

TECHNOLOGIA

Technologia murowana: Pustak ceramiczny gr. 30 cm + ocieplenie w systemie Termo Organika. Pokrycie dachu dachówką cementową. Brama garażowa i drzwi zewnętrzne marki Hörmann.

Do tego projektu możesz wprowadzić zmiany, na które wyrazimy bezpłatną zgodę. Więcej na www.studioatrium.pl

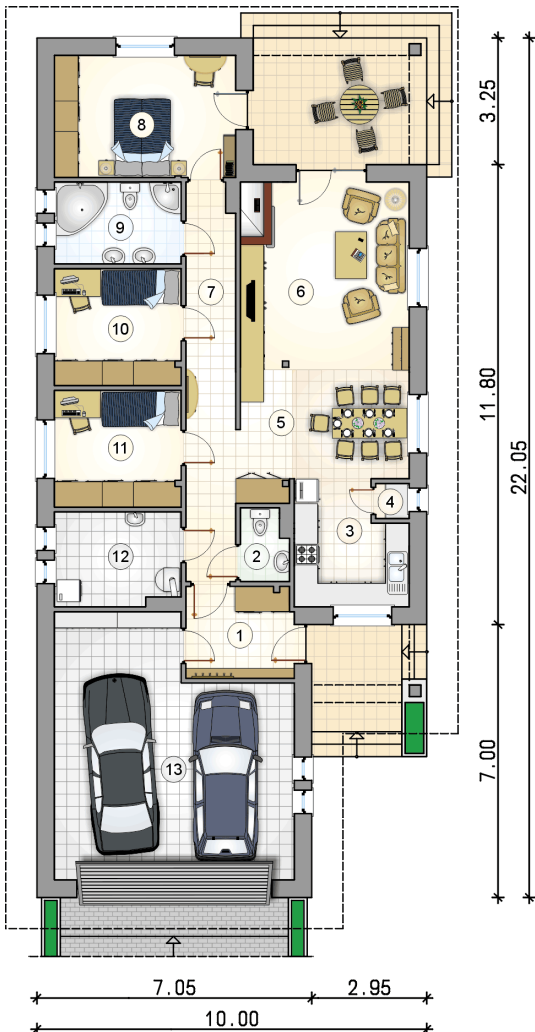
KOSZTY BUDOWY

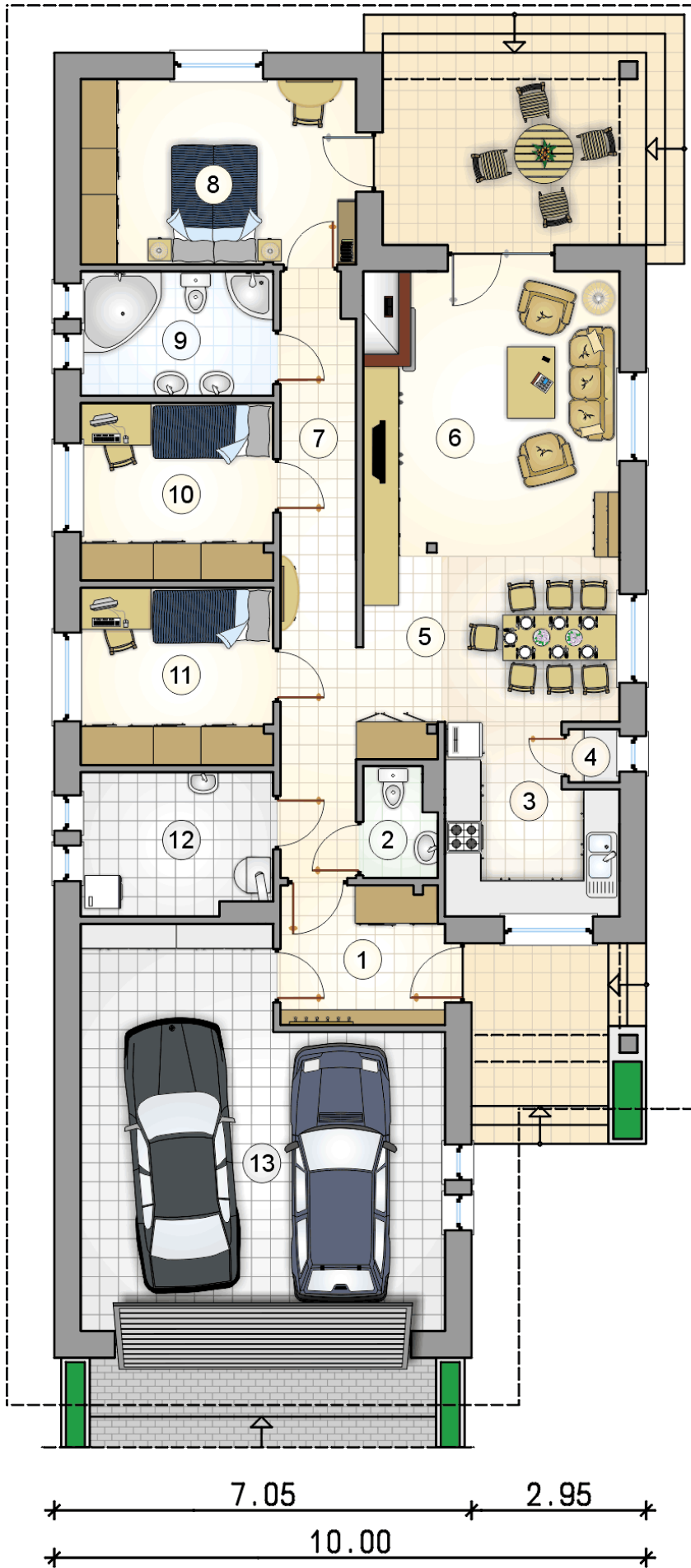
stan surowy	253 018 zł
roboty wykończeniowe	231 564 zł
instalacje	106 444 zł
koszt budowy	591 025 zł

Podane ceny są szacunkowymi cenami netto. Zapytaj o zestawienie materiałów naszego konsultanta na www.studioatrium.pl

RZUT PARTERU [m²]

1	przedsiónek	6,45
2	w.c.	2,15
3	kuchnia	8,60
4	spizarka	0,75
5	jadalnia	13,20
6	pokój dzienny	20,70
7	korytarz	12,90
8	pokój	14,55
9	łazienka	6,85
10	pokój	9,70
11	pokój	9,70
12	kotłownia	7,70
	razem	113,25
13	garaż	37,00





RZUT PARTERU

[m²]

1	przedsiónek	6,45
2	w.c.	2,15
3	kuchnia	8,60
4	spiżarka	0,75
5	jadalnia	13,20
6	pokój dzienny	20,70
7	korytarz	12,90
8	pokój	14,55
9	łazienka	6,85
10	pokój	9,70
11	pokój	9,70
12	kotłownia	7,70
0	razem	113,25
13	garaż	37,00