



Sfinks IX SZ

97,9 m²

plus garaż 22,45 m²

Parterowy dom jednorodzinny w technologii szkieletowej, ze strychem do adaptacji na poddaszu i garażem jednostanowiskowym

min. wymiary działki 22 x 29,8 m

| | |
|----------------------|-----------------------|
| pow. netto parteru | 145,75 m ² |
| pow. całkowita | 320,95 m ² |
| pow. zabudowy | 170,45 m ² |
| kubatura brutto | 842,30 m ³ |
| wysokość budynku | 7,47 m |
| kąt nachylenia dachu | 36° |
| rodzaj stropu | lekki |
| pow. dachu | 269,00 m ² |

ATRIUM



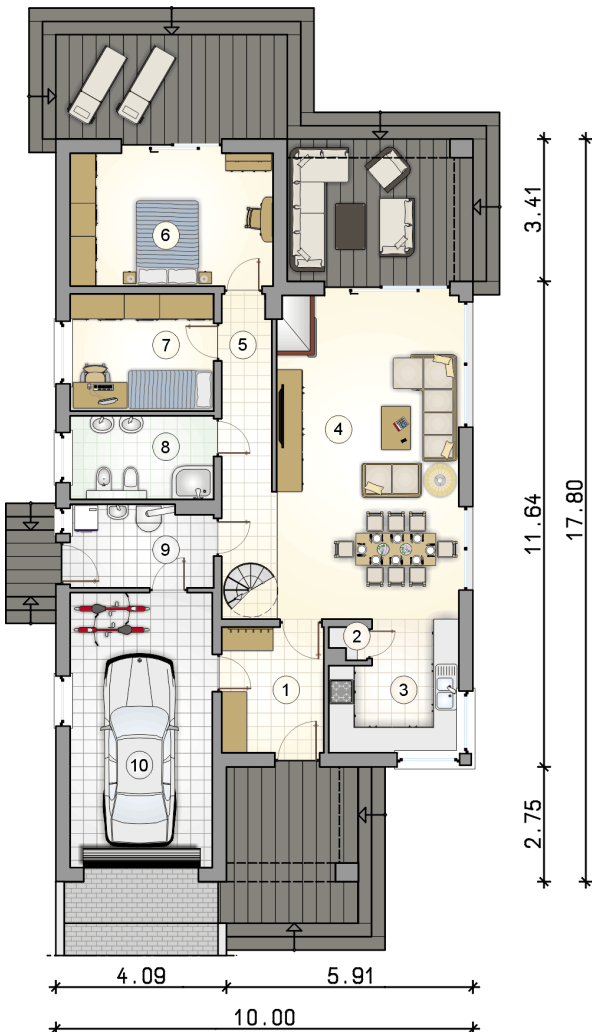
TECHNOLOGIA

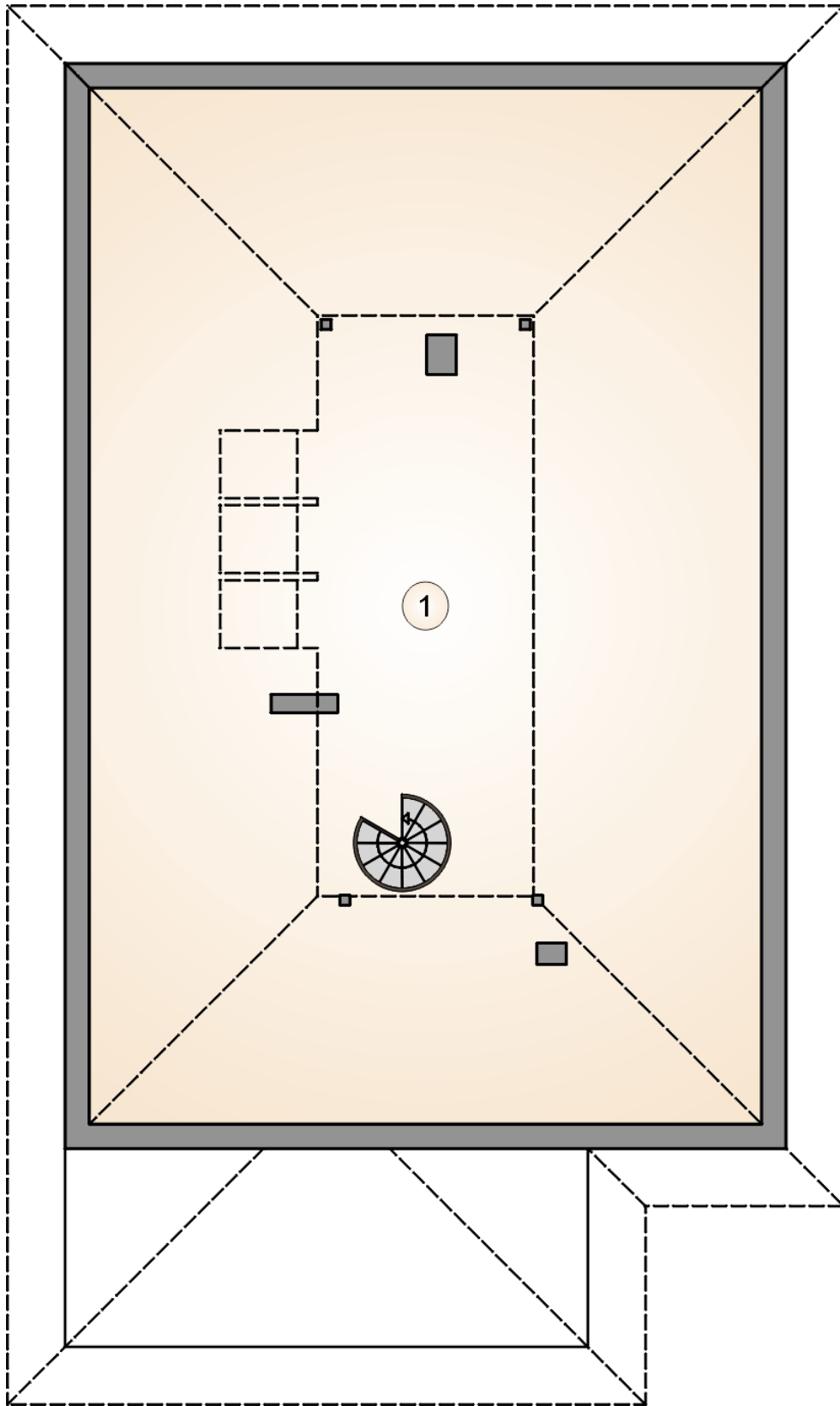
Ściany w szkielecie drewnianym + ocieplenie z wełny mineralnej + płyty OSB + elewacja z wełny mineralnej z tynkiem. Pokrycie dachu: dachówka. Brama garażowa i drzwi zewnętrzne marki Hörmann.

Do tego projektu możesz wprowadzić zmiany, na które wyrazimy bezpłatną zgodę. Więcej na www.studioatrium.pl

RZUT PARTERU [m²]

| | | |
|----|--------------------------|--------------|
| 1 | przedsiónek | 7,35 |
| 2 | spiżarka | 0,60 |
| 3 | kuchnia | 8,80 |
| 4 | pokój dzienny z jadalnią | 36,85 |
| 5 | hall | 5,60 |
| 6 | pokój | 15,50 |
| 7 | pokój | 9,65 |
| 8 | łazienka | 6,90 |
| 9 | kotłownia | 6,65 |
| | razem | 97,90 |
| 10 | garaż | 22,45 |





RZUT PODDASZA

[m²]

1 strych

28,40