



# Sfinks IX SZ

97,9 m<sup>2</sup>

plus garaż 22,45 m<sup>2</sup>

Parterowy dom jednorodzinny w technologii szkieletowej, ze strychem do adaptacji na poddaszu i garażem jednostanowiskowym

min. wymiary działki 22 x 29,8 m

pow. netto parteru	145,75 m <sup>2</sup>
pow. całkowita	320,95 m <sup>2</sup>
pow. zabudowy	170,45 m <sup>2</sup>
kubatura brutto	842,30 m <sup>3</sup>
wysokość budynku	7,47 m
kąt nachylenia dachu	36°
rodzaj stropu	lekki
pow. dachu	269,00 m <sup>2</sup>



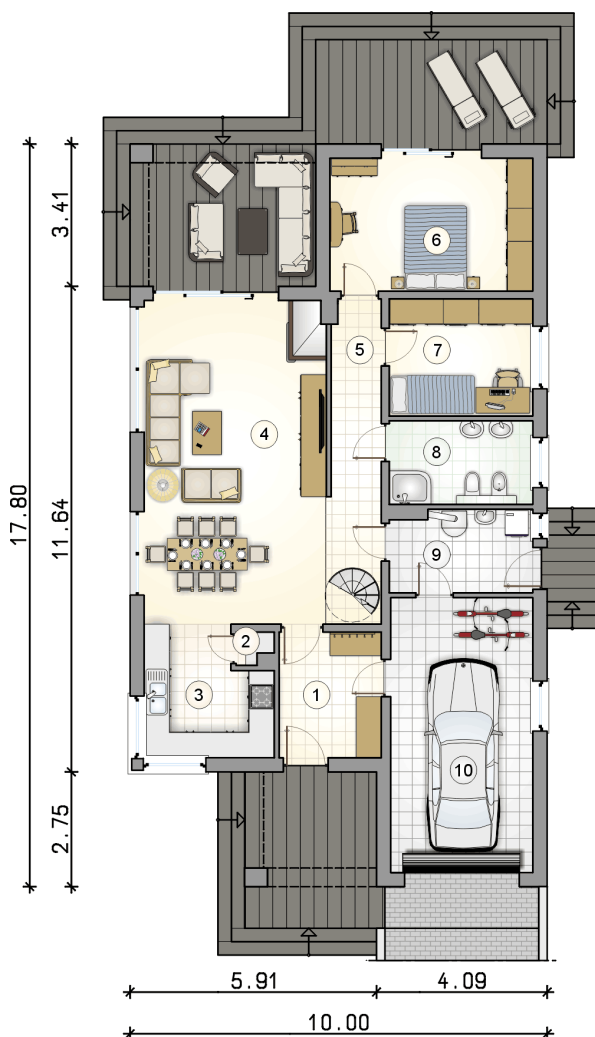
## TECHNOLOGIA

Ściany w szkielecie drewnianym + ocieplenie z wełny mineralnej + płyty OSB + elewacja z wełny mineralnej z tynkiem. Pokrycie dachu: dachówka. Brama garażowa i drzwi zewnętrzne marki Hörmann.

Do tego projektu możesz wprowadzić zmiany, na które wyrazimy bezpłatną zgodę. Więcej na [www.studioatrium.pl](http://www.studioatrium.pl)

## RZUT PARTERU [m<sup>2</sup>]

1	przedsiónek	7,35
2	spiżarka	0,60
3	kuchnia	8,80
4	pokój dzienny z jadalnią	36,85
5	hall	5,60
6	pokój	15,50
7	pokój	9,65
8	łazienka	6,90
9	kotłownia	6,65
	<b>razem</b>	<b>97,90</b>
10	garaż	22,45

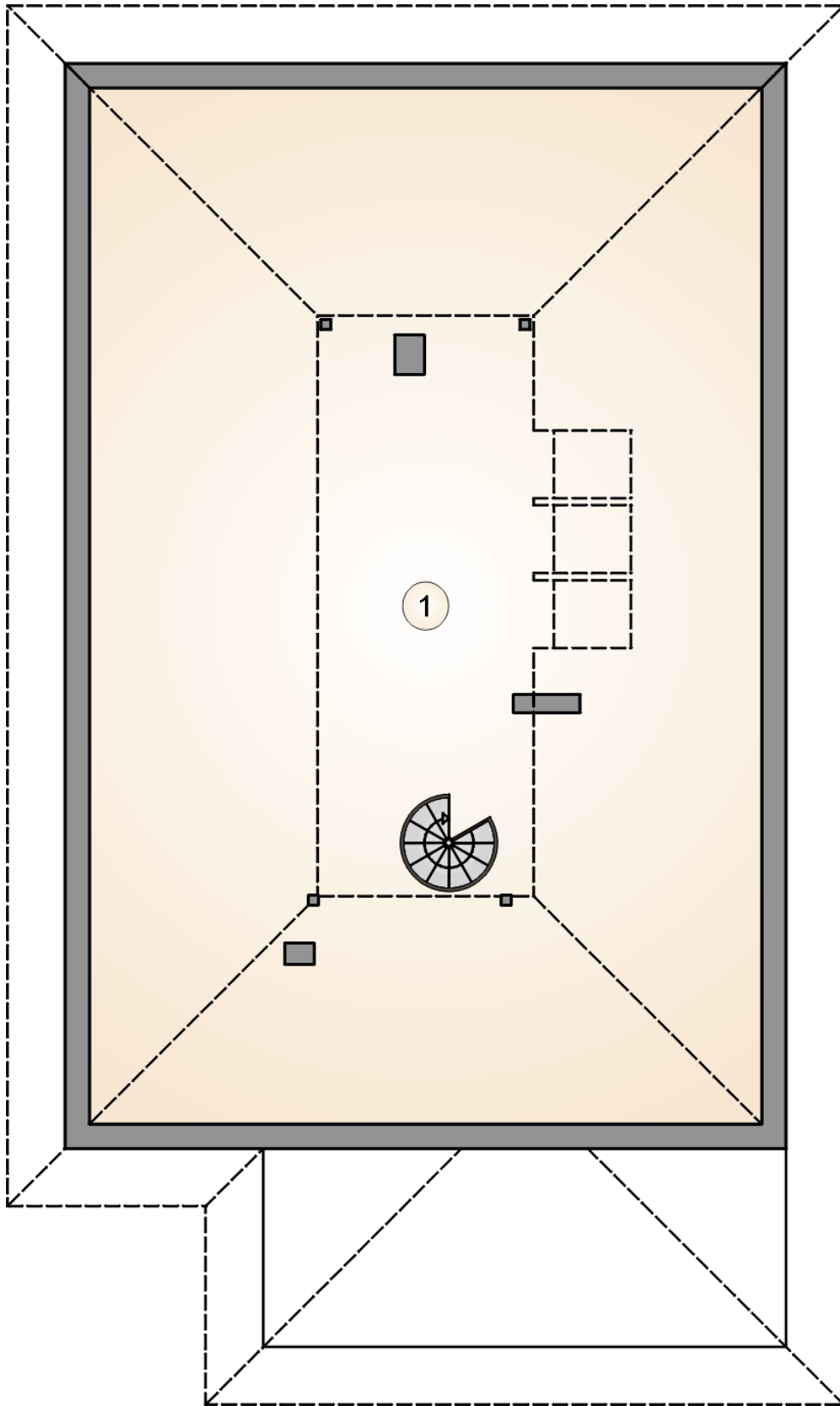


30 LAT

**ATRIUM**  
STUDIO | PROJEKTY DOMÓW

telefon konsultanta  
33 822 94 96

więcej projektów i informacji na  
[www.studioatrium.pl](http://www.studioatrium.pl)



RZUT PODDASZA

[m<sup>2</sup>]

1 strych

28,40