



Sfinks V

112,75 m²

plus garaż 36,95 m²

Dom parterowy z narożnym, zadaszonym tarasem wypoczynkowym, 2-stanowiskowym garażem, na wąskiej działce

min. wymiary działki 18 x 30,05 m

pow. netto parteru	164,05 m ²
pow. całkowita	199,85 m ²
pow. zabudowy	199,95 m ²
kubatura brutto	870,55 m ³
wysokość budynku	5,91 m
kąt nachylenia dachu	22°
rodzaj stropu	lekki
pow. dachu	281,00 m ²



TECHNOLOGIA

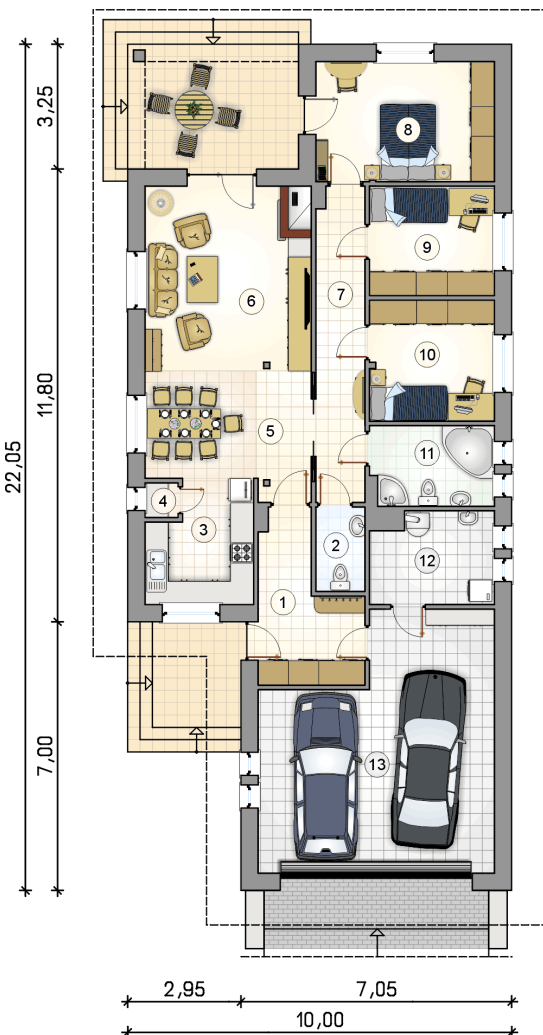
Technologia murowana: Pustak ceramiczny gr. 30 cm + ocieplenie w systemie Termo Organika. Pokrycie dachu dachówką cementową. Brama garażowa i drzwi zewnętrzne marki Hörmann.

Do tego projektu możesz wprowadzić zmiany, na które wyrazimy bezpłatną zgodę. Więcej na www.studioatrium.pl

KOSZTY BUDOWY

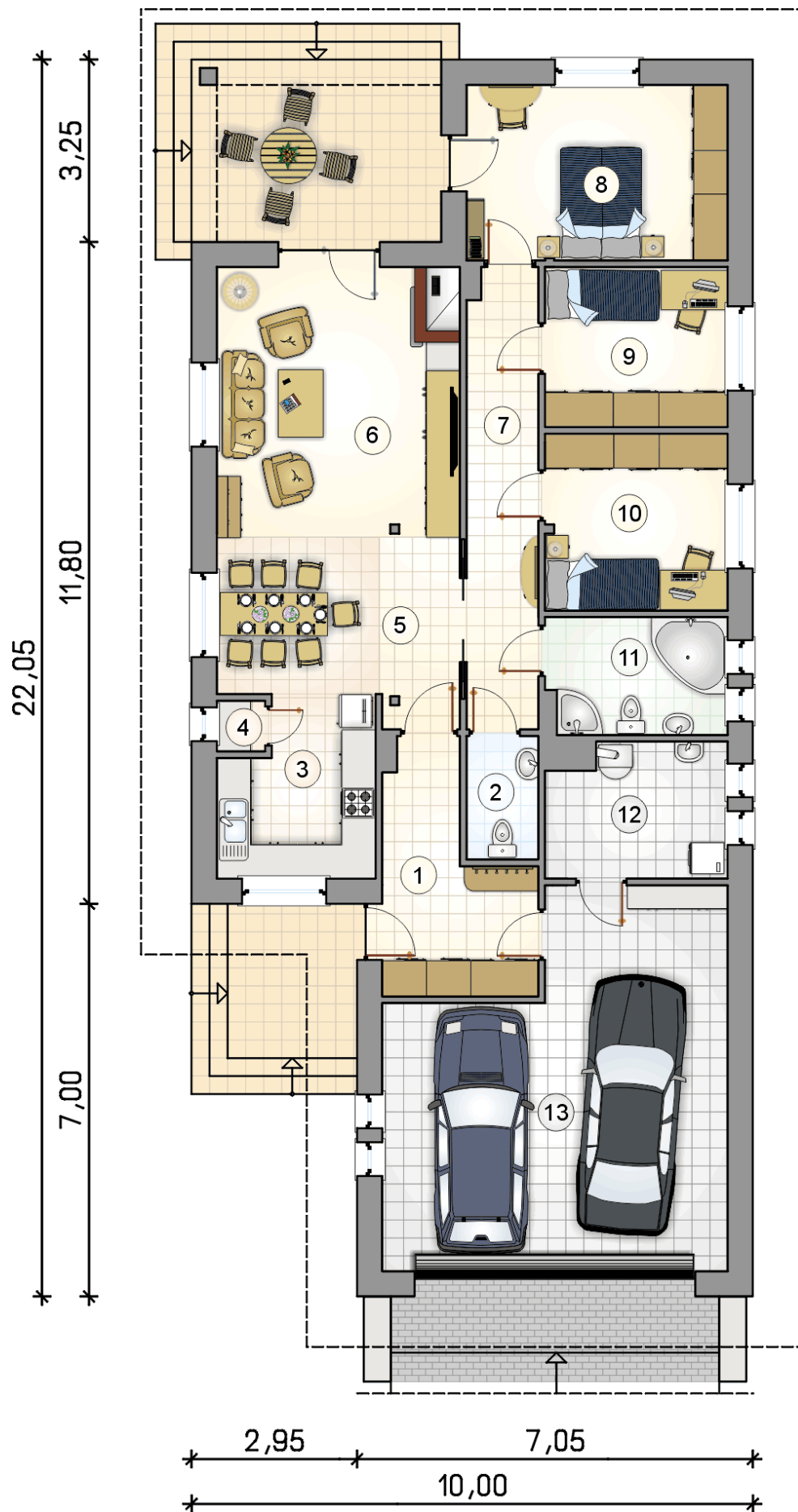
stan surowy	252 007 zł
roboty wykończeniowe	230 639 zł
instalacje	106 019 zł
koszt budowy	588 665 zł

Podane ceny są szacunkowymi cenami netto. Zapytaj o zestawienie materiałów naszego konsultanta na www.studioatrium.pl



RZUT PARTERU [m²]

1	przedsiónek	8,75
2	w.c.	2,80
3	kuchnia	8,20
4	spiżarka	0,75
5	jadalnia	12,70
6	pokój dzienny	21,05
7	korytarz	10,40
8	pokój	14,55
9	pokój	9,25
10	pokój	10,20
11	łazienka	6,65
12	kotłownia	7,45
	razem	112,75
13	garaż	36,95



RZUT PARTERU

[m²]

1	przedsionek	8,75
2	w.c.	2,80
3	kuchnia	8,20
4	spiżarnia	0,75
5	jadalnia	12,70
6	pokój dzienny	21,05
7	korytarz	10,40
8	pokój	14,55
9	pokój	9,25
10	pokój	10,20
11	łazienka	6,65
12	kotłownia	7,45
0	razem	112,75
13	garaż	36,95