



# Sfinks V

## 112,75 m<sup>2</sup>

plus garaż 36,95 m<sup>2</sup>

Dom parterowy z narożnym, zadaszonym tarasem wypoczynkowym, 2-stanowiskowym garażem, na wąskiej działce

min. wymiary działki 18 x 30,05 m

pow. netto parteru	164,05 m <sup>2</sup>
pow. całkowita	199,85 m <sup>2</sup>
pow. zabudowy	199,95 m <sup>2</sup>
kubatura brutto	870,55 m <sup>3</sup>
wysokość budynku	5,91 m
kąt nachylenia dachu	22°
rodzaj stropu	lekki
pow. dachu	281,00 m <sup>2</sup>

### TECHNOLOGIA

Technologia murowana: Pustak ceramiczny gr. 30 cm + ocieplenie w systemie Termo Organika. Pokrycie dachu dachówką cementową. Brama garażowa i drzwi zewnętrzne marki Hörmann.

Do tego projektu możesz wprowadzić zmiany, na które wyrazimy bezpłatną zgodę. Więcej na [www.studioatrium.pl](http://www.studioatrium.pl)

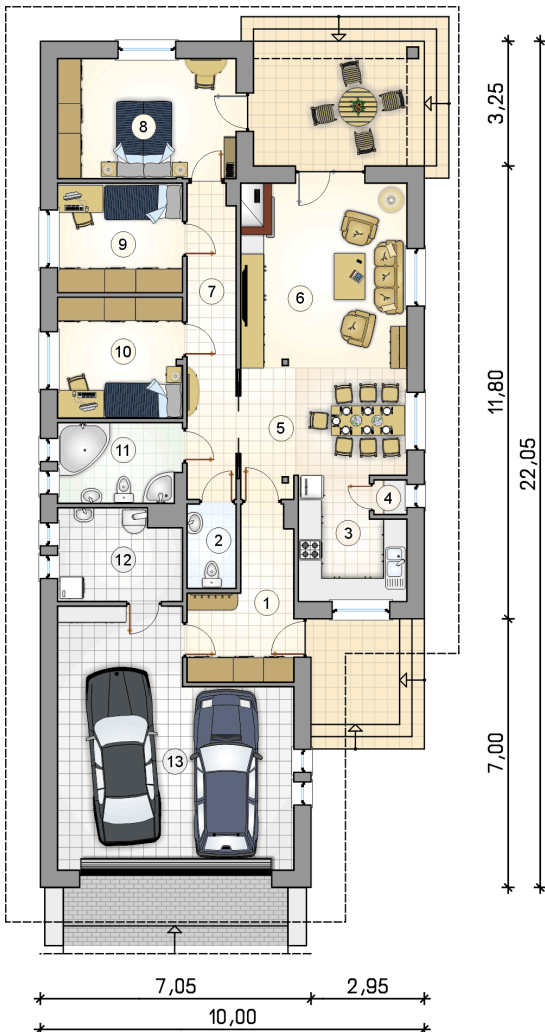
### KOSZTY BUDOWY

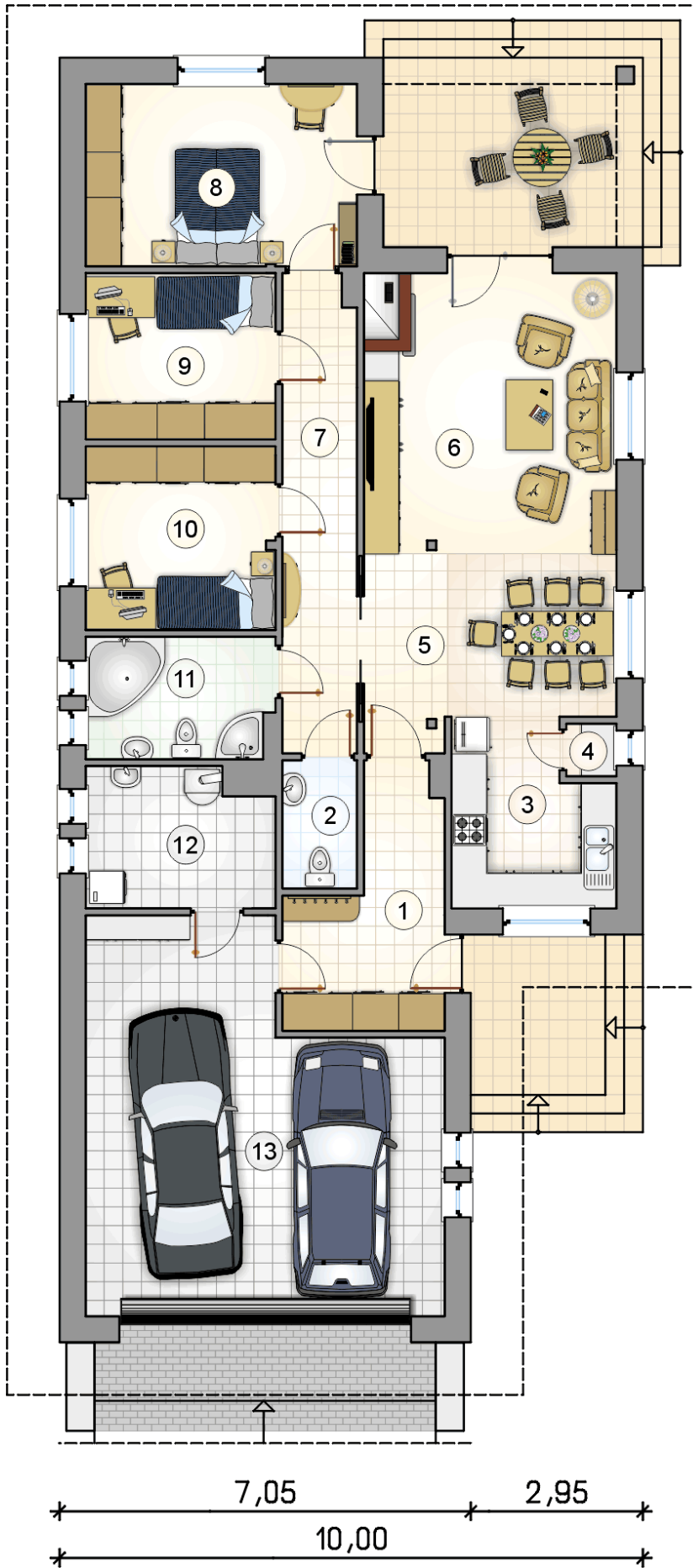
stan surowy	252 007 zł
roboty wykończeniowe	230 639 zł
instalacje	106 019 zł
koszt budowy	588 665 zł

Podane ceny są szacunkowymi cenami netto. Zapytaj o zestawienie materiałów naszego konsultanta na [www.studioatrium.pl](http://www.studioatrium.pl)

### RZUT PARTERU [m<sup>2</sup>]

1	przedsiónek	8,75
2	w.c.	2,80
3	kuchnia	8,20
4	spiżarka	0,75
5	jadalnia	12,70
6	pokój dzienny	21,05
7	korytarz	10,40
8	pokój	14,55
9	pokój	9,25
10	pokój	10,20
11	łazienka	6,65
12	kotłownia	7,45
	<b>razem</b>	<b>112,75</b>
13	garaż	36,95





RZUT PARTERU

[m<sup>2</sup>]

1	przedsiónek	8,75
2	w.c.	2,80
3	kuchnia	8,20
4	spiżarnia	0,75
5	jadalnia	12,70
6	pokój dzienny	21,05
7	korytarz	10,40
8	pokój	14,55
9	pokój	9,25
10	pokój	10,20
11	łazienka	6,65
12	kotłownia	7,45
0	<b>razem</b>	<b>112,75</b>
13	garaż	36,95