



# Sfinks V

## 112,75 m<sup>2</sup>

plus garaż 36,95 m<sup>2</sup>

Dom parterowy z narożnym, zadaszonym tarasem wypoczynkowym, 2-stanowiskowym garażem, na wąskiej działce

min. wymiary działki 18 x 30,05 m

|                      |                       |
|----------------------|-----------------------|
| pow. netto parteru   | 164,05 m <sup>2</sup> |
| pow. całkowita       | 199,85 m <sup>2</sup> |
| pow. zabudowy        | 199,95 m <sup>2</sup> |
| kubatura brutto      | 870,55 m <sup>3</sup> |
| wysokość budynku     | 5,91 m                |
| kąt nachylenia dachu | 22°                   |
| rodzaj stropu        | lekki                 |
| pow. dachu           | 281,00 m <sup>2</sup> |

### TECHNOLOGIA

Technologia murowana: Pustak ceramiczny gr. 30 cm + ocieplenie w systemie Termo Organika. Pokrycie dachu dachówką cementową. Brama garażowa i drzwi zewnętrzne marki Hörmann.

Do tego projektu możesz wprowadzić zmiany, na które wyrazimy bezpłatną zgodę. Więcej na [www.studioatrium.pl](http://www.studioatrium.pl)

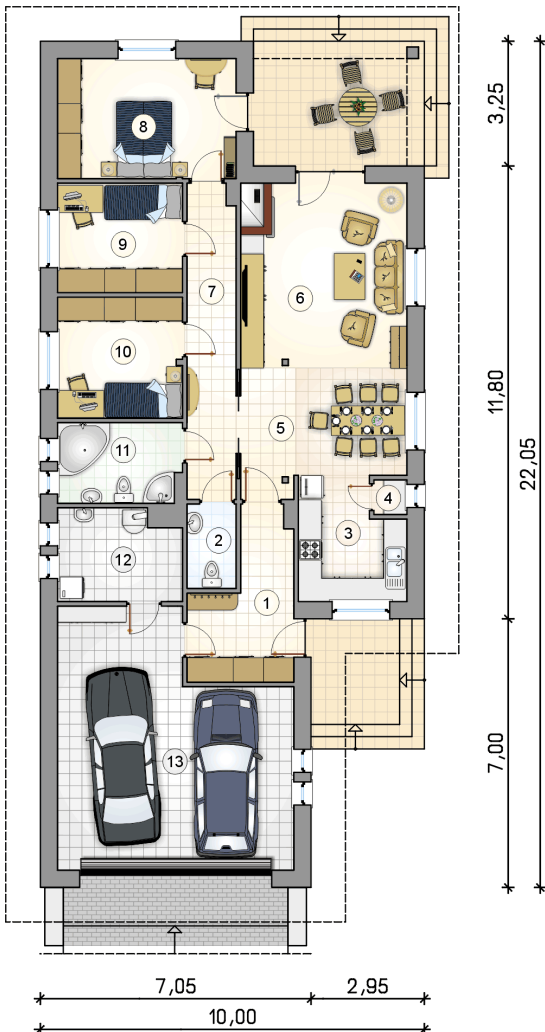
### KOSZTY BUDOWY

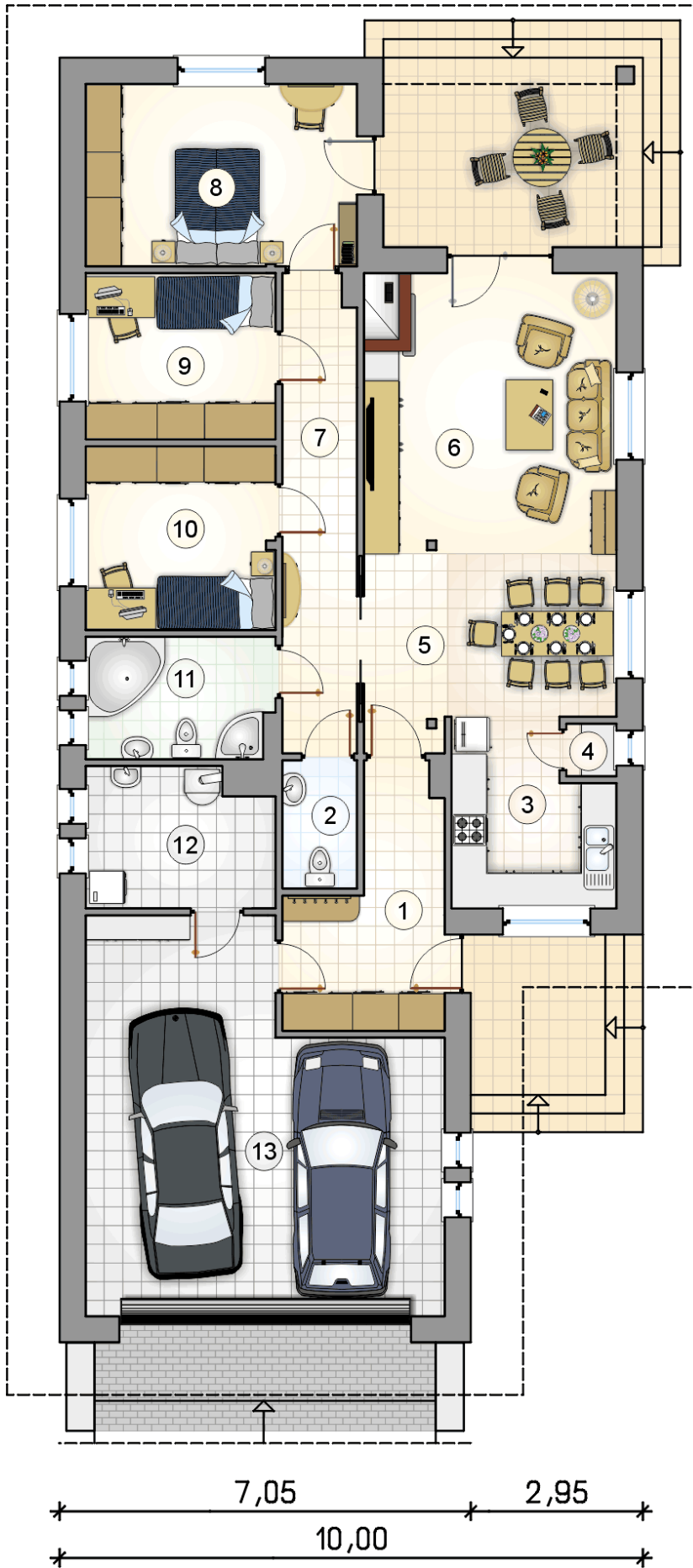
|                      |            |
|----------------------|------------|
| stan surowy          | 252 007 zł |
| roboty wykończeniowe | 230 639 zł |
| instalacje           | 106 019 zł |
| koszt budowy         | 588 665 zł |

Podane ceny są szacunkowymi cenami netto. Zapytaj o zestawienie materiałów naszego konsultanta na [www.studioatrium.pl](http://www.studioatrium.pl)

### RZUT PARTERU [m<sup>2</sup>]

|    |               |               |
|----|---------------|---------------|
| 1  | przedsiónek   | 8,75          |
| 2  | w.c.          | 2,80          |
| 3  | kuchnia       | 8,20          |
| 4  | spiżarka      | 0,75          |
| 5  | jadalnia      | 12,70         |
| 6  | pokój dzienny | 21,05         |
| 7  | korytarz      | 10,40         |
| 8  | pokój         | 14,55         |
| 9  | pokój         | 9,25          |
| 10 | pokój         | 10,20         |
| 11 | łazienka      | 6,65          |
| 12 | kotłownia     | 7,45          |
|    | <b>razem</b>  | <b>112,75</b> |
| 13 | garaż         | 36,95         |





RZUT PARTERU

[m<sup>2</sup>]

|    |               |               |
|----|---------------|---------------|
| 1  | przedsionek   | 8,75          |
| 2  | w.c.          | 2,80          |
| 3  | kuchnia       | 8,20          |
| 4  | spiżarnia     | 0,75          |
| 5  | jadalnia      | 12,70         |
| 6  | pokój dzienny | 21,05         |
| 7  | korytarz      | 10,40         |
| 8  | pokój         | 14,55         |
| 9  | pokój         | 9,25          |
| 10 | pokój         | 10,20         |
| 11 | łazienka      | 6,65          |
| 12 | kotłownia     | 7,45          |
| 0  | <b>razem</b>  | <b>112,75</b> |
| 13 | garaż         | 36,95         |