



Sfinks VI Sz

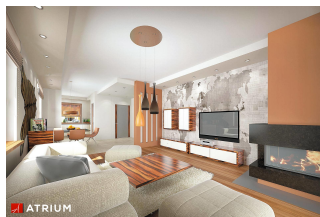
98,3 m²

plus garaż 20,30 m²

Mały dom parterowy w technologii szkieletowej z zadaszonym tarasem i jednostanowiskowym garażem

min. wymiary działki 22 x 28,8 m

pow. netto parteru	138,80 m ²
pow. całkowita	163,20 m ²
pow. zabudowy	163,20 m ²
kubatura brutto	766,50 m ³
wysokość budynku	6,76 m
kąt nachylenia dachu	30°
rodzaj stropu	lekki
pow. dachu	241,00 m ²



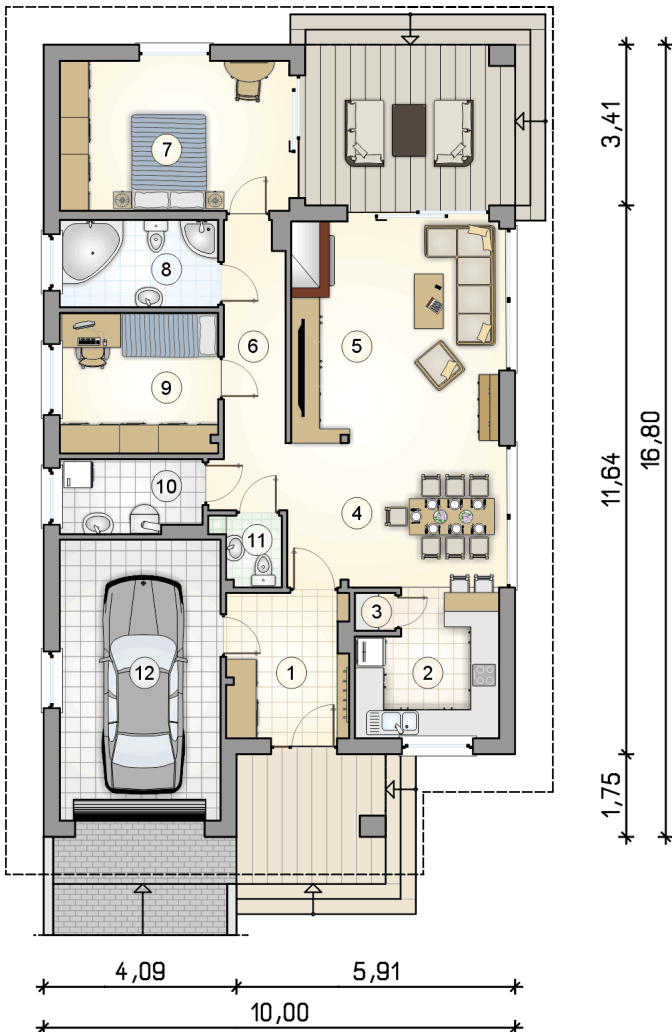
TECHNOLOGIA

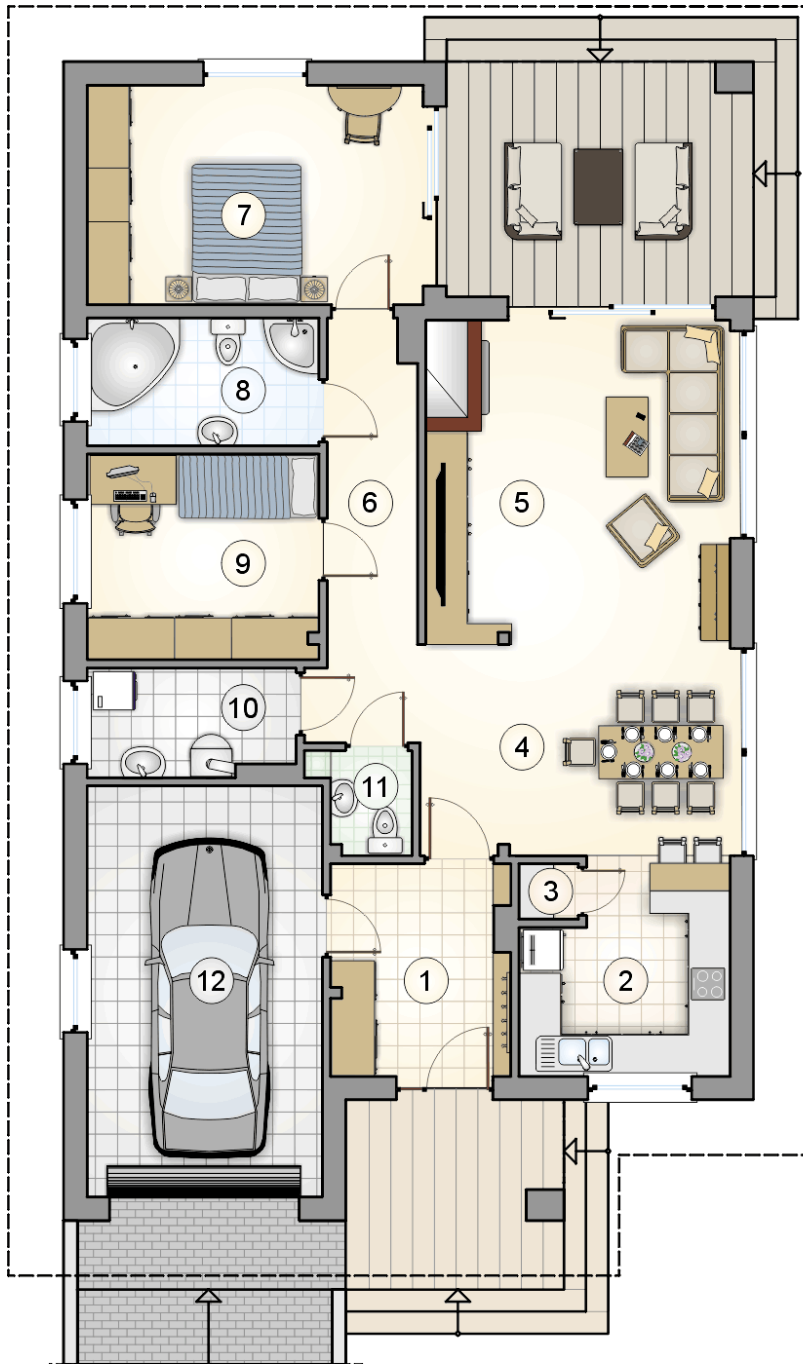
Ściany w szkielecie drewnianym + ocieplenie z wełny mineralnej + płyty OSB + elewacja z wełny mineralnej z tynkiem. Pokrycie dachu: dachówka. Brama garażowa i drzwi zewnętrzne marki Hörmann.

Do tego projektu możesz wprowadzić zmiany, na które wyrazimy bezpłatną zgodę. Więcej na www.studioatrium.pl

RZUT PARTERU [m²]

1	przedsiónek	7,85
2	kuchnia	8,75
3	spiżarka	0,70
4	jadalnia	13,60
5	pokój dzienny	20,85
6	korytarz	8,25
7	pokój	15,50
8	łazienka	6,25
9	pokój	10,00
10	kotłownia	4,65
11	w.c.	1,90
	razem	98,30
12	garaż	20,30





RZUT PARTERU

[m²]

1	przedsionek	7,85
2	kuchnia	8,75
3	spiżarka	0,70
4	jadalnia	13,60
5	pokój dzienny	20,85
6	korytarz	8,25
7	pokój	15,50
8	łazienka	6,25
9	pokój	10,00
10	kotłownia	4,65
11	w.c.	1,90
0	razem	98,30
12	garaż	20,30

