



Sfinks VII

111,15 m²

plus garaż 37,90 m²

Dom jednorodzinny, parterowy, z dużą kotłownią i garażem dwustanowiskowym, idealny na wąską działkę

min. wymiary działki 18 x 30,45 m

pow. netto parteru	169,30 m ²
pow. całkowita	208,80 m ²
pow. zabudowy	208,80 m ²
kubatura brutto	1 030,10 m ³
wysokość budynku	6,76 m
kąt nachylenia dachu	30°
rodzaj stropu	lekki
pow. dachu	302,00 m ²



TECHNOLOGIA

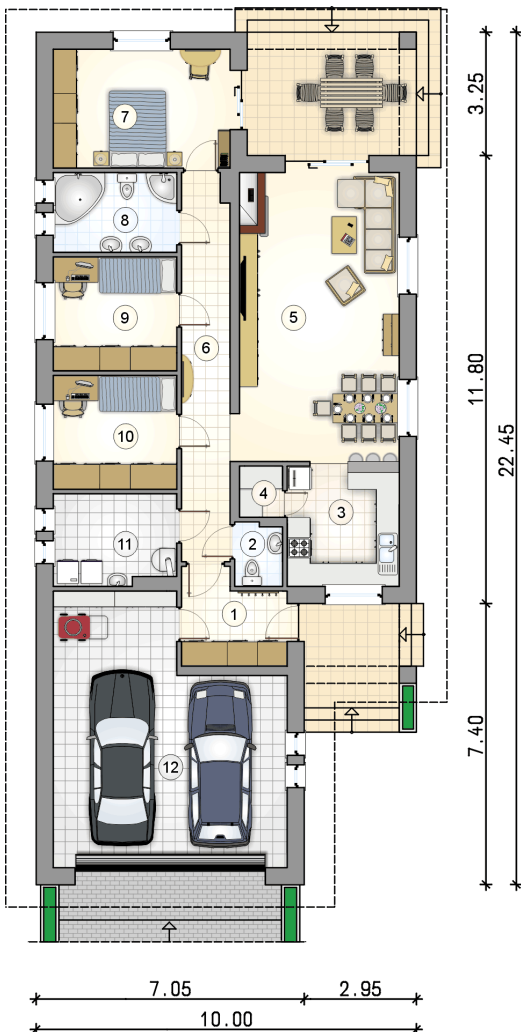
Technologia murowana: pustak ceramiczny gr. 30 cm + ocieplenie w systemie Termo Organika. Pokrycie dachu: dachówka. Brama garażowa i drzwi zewnętrzne marki Hörmann.

Do tego projektu możesz wprowadzić zmiany, na które wyrazimy bezpłatną zgodę. Więcej na www.studioatrium.pl

KOSZTY BUDOWY

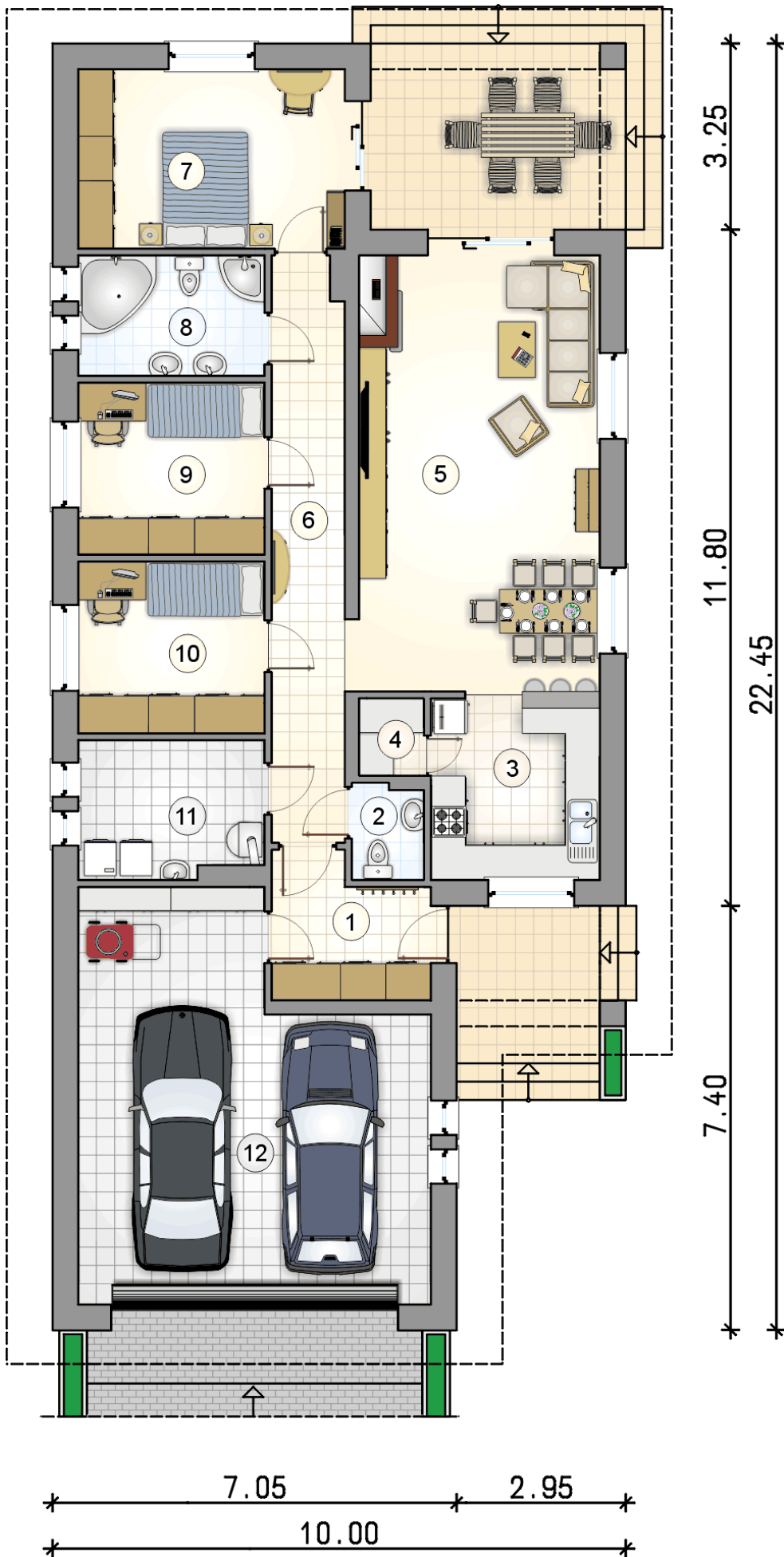
stan surowy	249 820 zł
roboty wykończeniowe	228 637 zł
instalacje	105 098 zł
koszt budowy	583 555 zł

Podane ceny są szacunkowymi cenami netto. Zapytaj o zestawienie materiałów naszego konsultanta na www.studioatrium.pl



RZUT PARTERU [m²]

1	przedsiónek	6,20
2	w.c.	1,90
3	kuchnia	9,50
4	spiżarka	1,50
5	pokój dzienny z jadalnią	31,80
6	korytarz	12,75
7	pokój	14,30
8	łazienka	6,65
9	pokój	9,55
10	pokój	9,55
11	kotłownia	7,45
	razem	111,15
12	garaż	37,90



RZUT PARTERU

[m²]

1	przedsiónek	6,20
2	w.c.	1,90
3	kuchnia	9,50
4	spiżarka	1,50
5	pokój dzienny z jadalnią	31,80
6	korytarz	12,75
7	pokój	14,30
8	łazienka	6,65
9	pokój	9,55
10	pokój	9,55
11	kotłownia	7,45
0	razem	111,15
12	garaż	37,90