



ATRIUM

Sfinks VIII

94,85 m²

plus garaż 19,30 m²

Dom jednorodzinny, parterowy, z dachem dwuspadowym, przeznaczony dla posiadaczy wąskich działek

min. wymiary działki 18 x 24,8 m

pow. netto parteru	133,75 m ²
pow. całkowita	163,15 m ²
pow. zabudowy	163,15 m ²
kubatura brutto	814,10 m ³
wysokość budynku	6,81 m
kąt nachylenia dachu	30°
rodzaj stropu	lekki
pow. dachu	235,40 m ²



TECHNOLOGIA

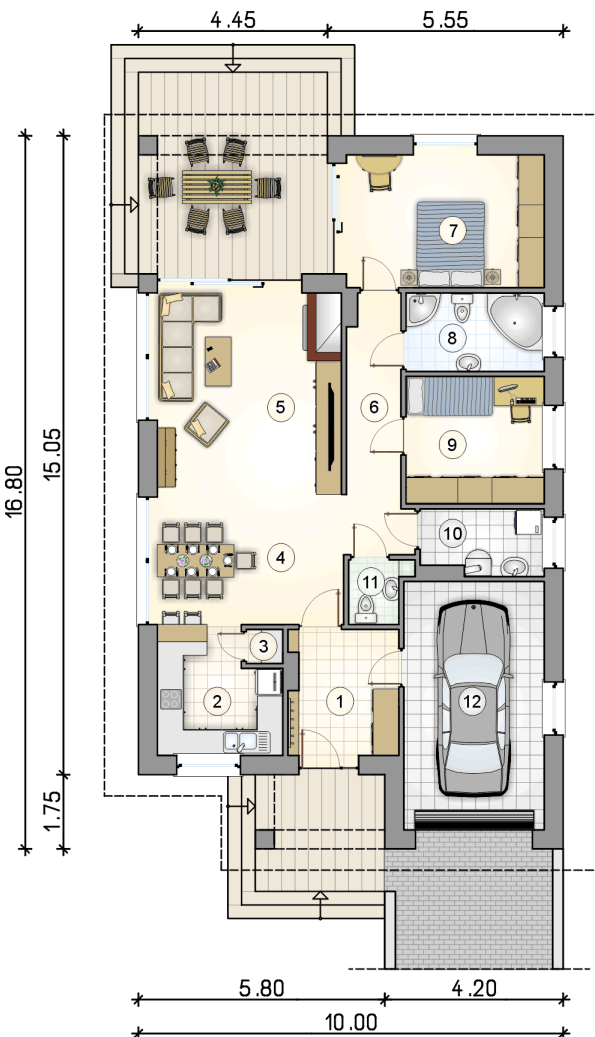
Technologia murowana: pustak ceramiczny gr. 30 cm + ocieplenie w systemie Termo Organika. Pokrycie dachu: dachówka. Brama garażowa i drzwi zewnętrzne marki Hörmann.

Do tego projektu możesz wprowadzić zmiany, na które wyrazimy bezpłatną zgodę. Więcej na www.studioatrium.pl

KOSZTY BUDOWY

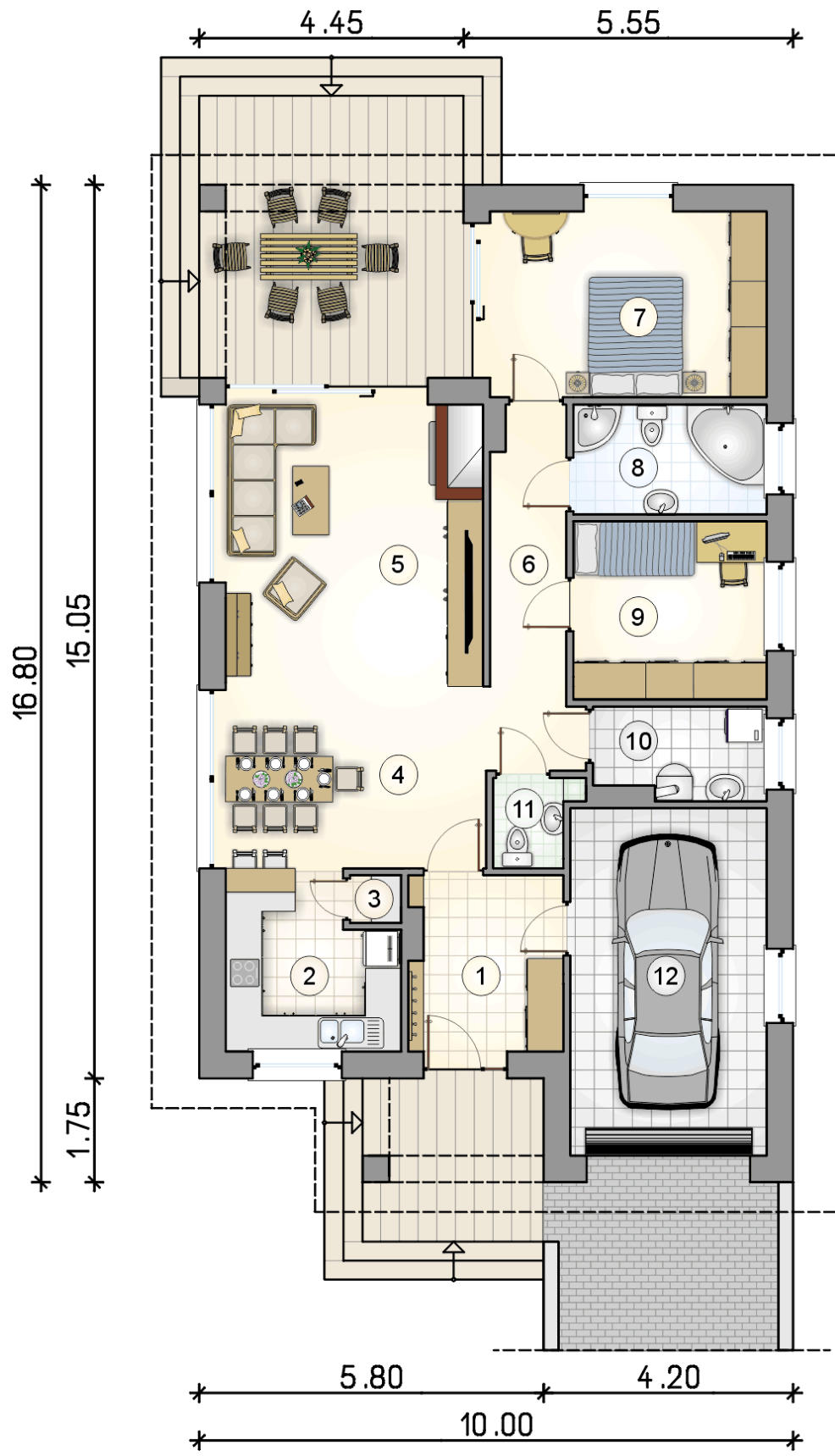
stan surowy	200 901 zł
roboty wykończeniowe	183 866 zł
instalacje	84 518 zł
koszt budowy	469 285 zł

Podane ceny są szacunkowymi cenami netto. Zapytaj o zestawienie materiałów naszego konsultanta na www.studioatrium.pl



RZUT PARTERU [m²]

1	przedsiónek	7,50
2	kuchnia	8,00
3	spiżarka	0,70
4	jadalnia	13,20
5	pokój dzienny	20,75
6	korytarz	8,10
7	pokój	14,55
8	łazienka	6,00
9	pokój	9,75
10	kotłownia	4,35
11	w.c.	1,95
	razem	94,85
12	garaż	19,30



RZUT PARTERU

[m²]

1	przedsiónek	7,50
2	kuchnia	8,00
3	spiżarka	0,70
4	jadalnia	13,20
5	pokój dzienny	20,75
6	korytarz	8,10
7	pokój	14,55
8	łazienka	6,00
9	pokój	9,75
10	kotłownia	4,35
11	w.c.	1,95
0	razem	94,85
12	garaż	19,30