



# Siena

## 113,8 m<sup>2</sup>

plus garaż 18,15 m<sup>2</sup>

Dom piętrowy w oryginalnej bryle, z tarasem wypoczynkowym z pergolą, licznymi przeszkleniami, z garażem

min. wymiary działki 20,55 x 20,85 m

pow. netto parteru	97,65 m <sup>2</sup>
pow. całkowita	190,15 m <sup>2</sup>
pow. zabudowy	125,40 m <sup>2</sup>
kubatura brutto	674,75 m <sup>3</sup>
wysokość budynku	8,30 m
kąt nachylenia dachu	22°
rodzaj stropu	gęstożebrowy
pow. dachu	183,70 m <sup>2</sup>

ATRIUM



### TECHNOLOGIA

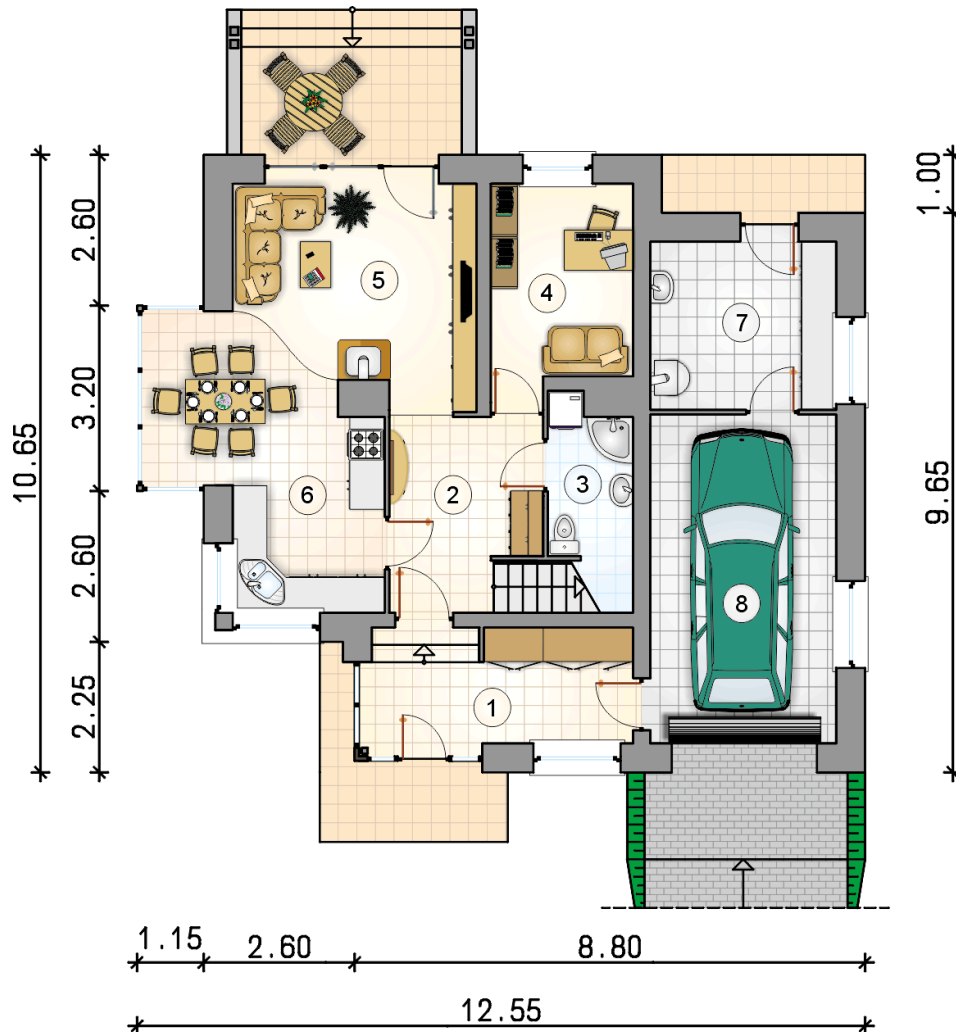
Pustak ceramiczny gr. 30 cm + ocieplenie w systemie Termo Organika. Pokrycie dachu blachą tytanowo-cynkową. Brama garażowa i drzwi zewnętrzne marki Hörmann.

Do tego projektu możesz wprowadzić zmiany, na które wyrazimy bezpłatną zgodę. Więcej na [www.studioatrium.pl](http://www.studioatrium.pl)

### KOSZTY BUDOWY

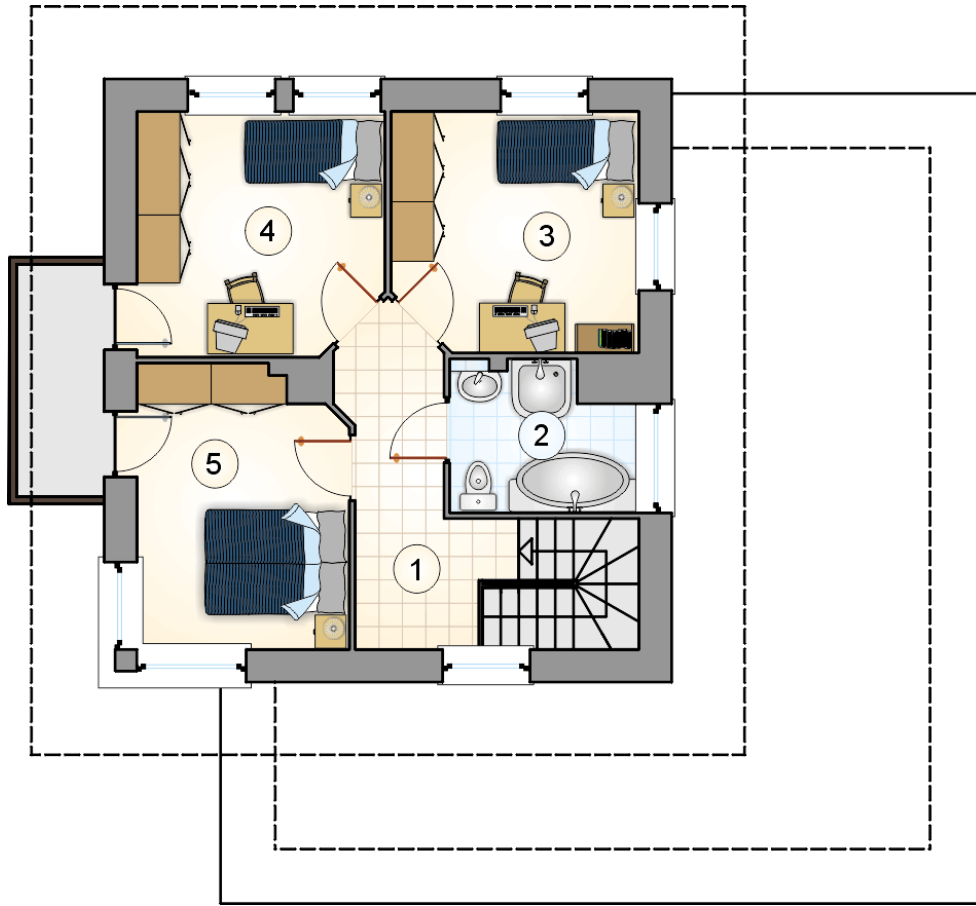
stan surowy	230 804 zł
roboty wykończeniowe	221 806 zł
instalacje	99 421 zł
koszt budowy	552 030 zł

Podane ceny są szacunkowymi cenami netto. Zapytaj o zestawienie materiałów naszego konsultanta na [www.studioatrium.pl](http://www.studioatrium.pl)



### RZUT PARTERU [m<sup>2</sup>]

1	przedsiónek	7,85
2	hall z komunikacją	8,25
3	łazienka	4,75
4	pokój	8,65
5	pokój dzienny z jadalnią	22,00
6	kuchnia	7,80
7	kotłownia	9,30
8	<b>razem</b>	<b>68,60</b>
	garaż	18,15



RZUT PIĘTRA

[m<sup>2</sup>]

1	hall z komunikacją	7,25
2	łazienka	4,95
3	pokój	10,95
4	pokój	11,10
5	pokój	10,95
	<b>razem</b>	<b>45,20</b>