



# Siena

## 113,8 m<sup>2</sup>

plus garaż 18,15 m<sup>2</sup>

Dom piętrowy w oryginalnej bryle, z tarasem wypoczynkowym z pergolą, licznymi przeszkleniami, z garażem

min. wymiary działki 20,55 x 20,85 m

|                      |                       |
|----------------------|-----------------------|
| pow. netto parteru   | 97,65 m <sup>2</sup>  |
| pow. całkowita       | 190,15 m <sup>2</sup> |
| pow. zabudowy        | 125,40 m <sup>2</sup> |
| kubatura brutto      | 674,75 m <sup>3</sup> |
| wysokość budynku     | 8,30 m                |
| kąt nachylenia dachu | 22°                   |
| rodzaj stropu        | gęstożebrowy          |
| pow. dachu           | 183,70 m <sup>2</sup> |

ATRIUM



### TECHNOLOGIA

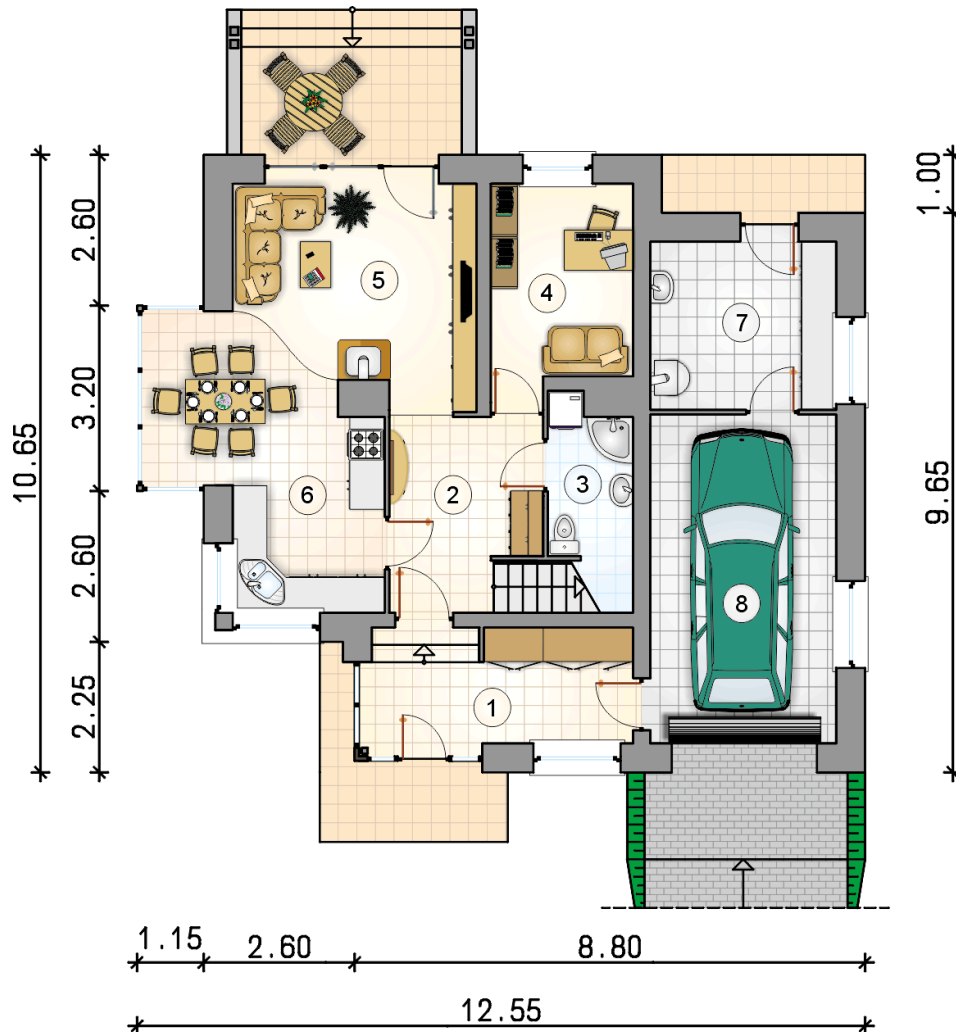
Pustak ceramiczny gr. 30 cm + ocieplenie w systemie Termo Organika. Pokrycie dachu blachą tytanowo-cynkową. Brama garażowa i drzwi zewnętrzne marki Hörmann.

Do tego projektu możesz wprowadzić zmiany, na które wyrazimy bezpłatną zgodę. Więcej na [www.studioatrium.pl](http://www.studioatrium.pl)

### KOSZTY BUDOWY

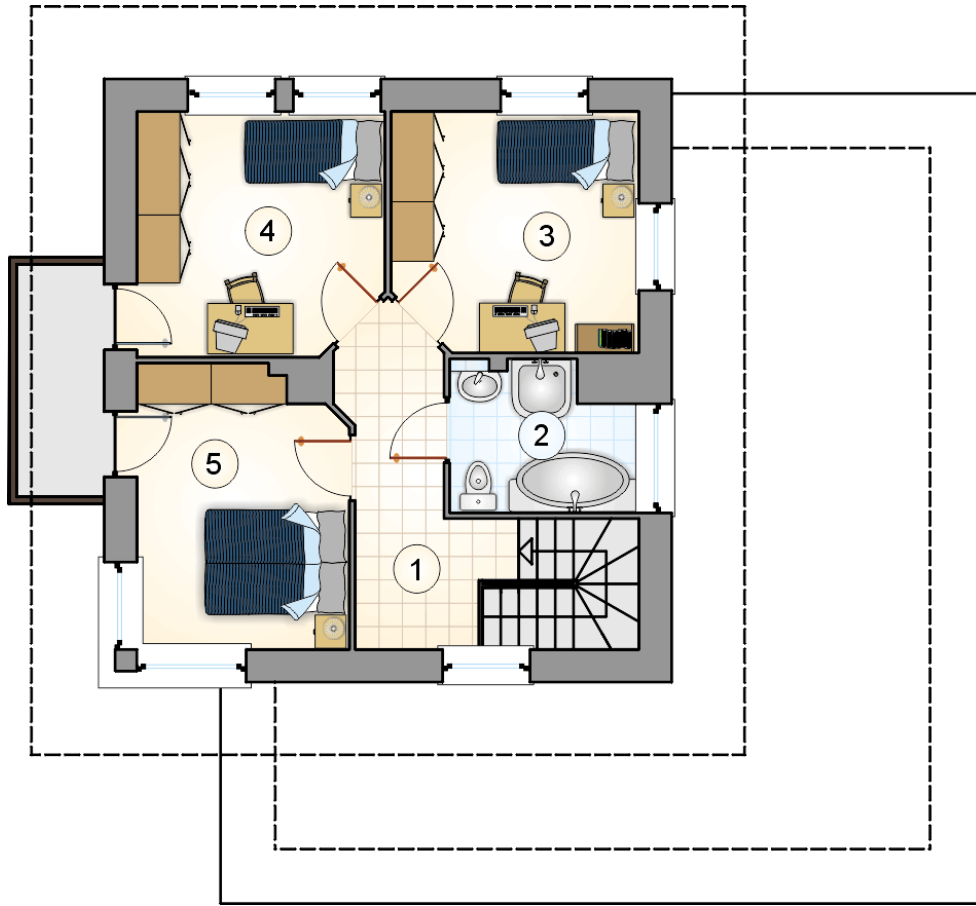
|                      |            |
|----------------------|------------|
| stan surowy          | 230 804 zł |
| roboty wykończeniowe | 221 806 zł |
| instalacje           | 99 421 zł  |
| koszt budowy         | 552 030 zł |

Podane ceny są szacunkowymi cenami netto. Zapytaj o zestawienie materiałów naszego konsultanta na [www.studioatrium.pl](http://www.studioatrium.pl)



### RZUT PARTERU [m<sup>2</sup>]

|   |                          |              |
|---|--------------------------|--------------|
| 1 | przedsiónek              | 7,85         |
| 2 | hall z komunikacją       | 8,25         |
| 3 | łazienka                 | 4,75         |
| 4 | pokój                    | 8,65         |
| 5 | pokój dzienny z jadalnią | 22,00        |
| 6 | kuchnia                  | 7,80         |
| 7 | kotłownia                | 9,30         |
| 8 | <b>razem</b>             | <b>68,60</b> |
|   | garaż                    | 18,15        |



RZUT PIĘTRA

[m<sup>2</sup>]

|   |                    |              |
|---|--------------------|--------------|
| 1 | hall z komunikacją | 7,25         |
| 2 | łazienka           | 4,95         |
| 3 | pokój              | 10,95        |
| 4 | pokój              | 11,10        |
| 5 | pokój              | 10,95        |
|   | <b>razem</b>       | <b>45,20</b> |