



Siena

113,8 m²

plus garaż 18,15 m²

Dom piętrowy w oryginalnej bryle, z tarasem wypoczynkowym z pergolą, licznymi przeszkleniami, z garażem

min. wymiary działki 20,55 x 20,85 m

| | |
|----------------------|-----------------------|
| pow. netto parteru | 97,65 m ² |
| pow. całkowita | 190,15 m ² |
| pow. zabudowy | 125,40 m ² |
| kubatura brutto | 674,75 m ³ |
| wysokość budynku | 8,30 m |
| kąt nachylenia dachu | 22° |
| rodzaj stropu | gęstożebrowy |
| pow. dachu | 183,70 m ² |

ATRIUM



TECHNOLOGIA

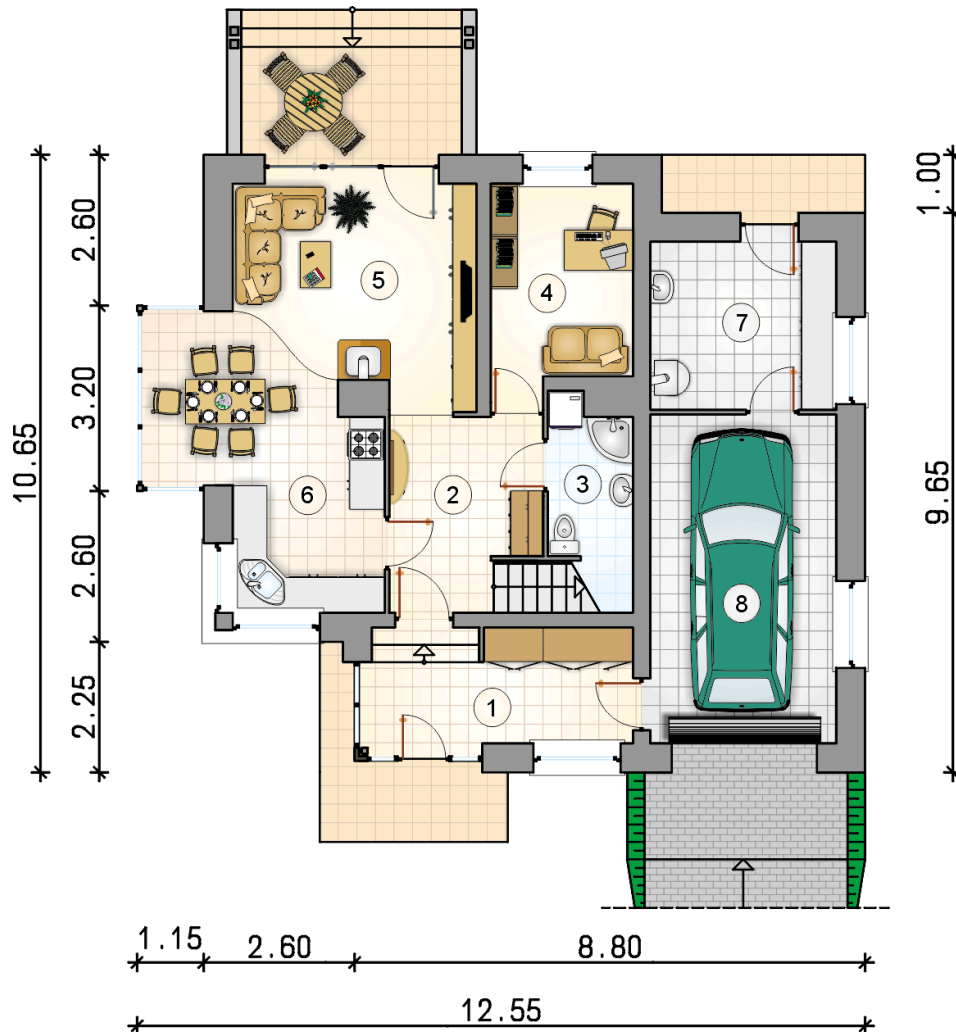
Pustak ceramiczny gr. 30 cm + ocieplenie w systemie Termo Organika. Pokrycie dachu blachą tytanowo-cynkową. Brama garażowa i drzwi zewnętrzne marki Hörmann.

Do tego projektu możesz wprowadzić zmiany, na które wyrazimy bezpłatną zgodę. Więcej na www.studioatrium.pl

KOSZTY BUDOWY

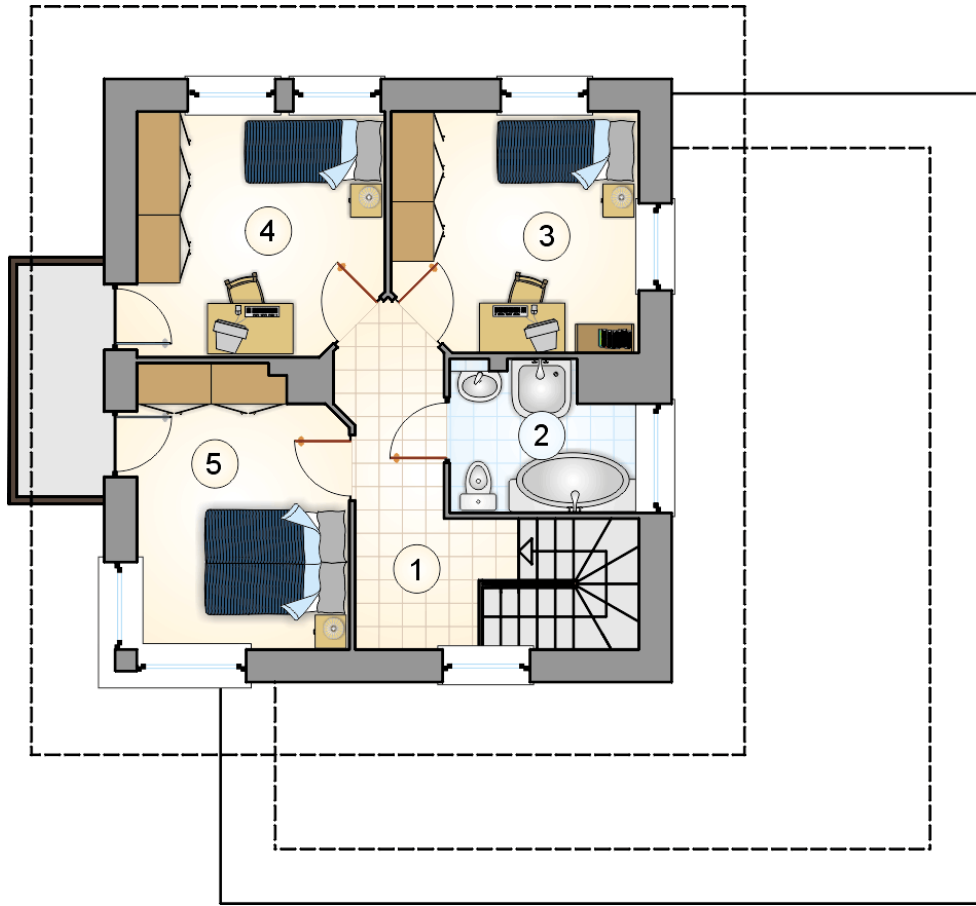
| | |
|----------------------|------------|
| stan surowy | 230 804 zł |
| roboty wykończeniowe | 221 806 zł |
| instalacje | 99 421 zł |
| koszt budowy | 552 030 zł |

Podane ceny są szacunkowymi cenami netto. Zapytaj o zestawienie materiałów naszego konsultanta na www.studioatrium.pl



RZUT PARTERU [m²]

| | | |
|---|--------------------------|--------------|
| 1 | przedsiónek | 7,85 |
| 2 | hall z komunikacją | 8,25 |
| 3 | łazienka | 4,75 |
| 4 | pokój | 8,65 |
| 5 | pokój dzienny z jadalnią | 22,00 |
| 6 | kuchnia | 7,80 |
| 7 | kotłownia | 9,30 |
| 8 | razem | 68,60 |
| | garaż | 18,15 |



RZUT PIĘTRA

[m²]

| | | |
|---|--------------------|--------------|
| 1 | hall z komunikacją | 7,25 |
| 2 | łazienka | 4,95 |
| 3 | pokój | 10,95 |
| 4 | pokój | 11,10 |
| 5 | pokój | 10,95 |
| | razem | 45,20 |