



ATRIUM

Siena

113,8 m²

plus garaż 18,15 m²

Dom piętrowy w oryginalnej bryle, z tarasem wypoczynkowym z pergolą, licznymi przeszkleniami, z garażem

min. wymiary działki 20,55 x 20,85 m

pow. netto parteru	97,65 m ²
pow. całkowita	190,15 m ²
pow. zabudowy	125,40 m ²
kubatura brutto	674,75 m ³
wysokość budynku	8,30 m
kąt nachylenia dachu	22°
rodzaj stropu	gęstożebrowy
pow. dachu	183,70 m ²



TECHNOLOGIA

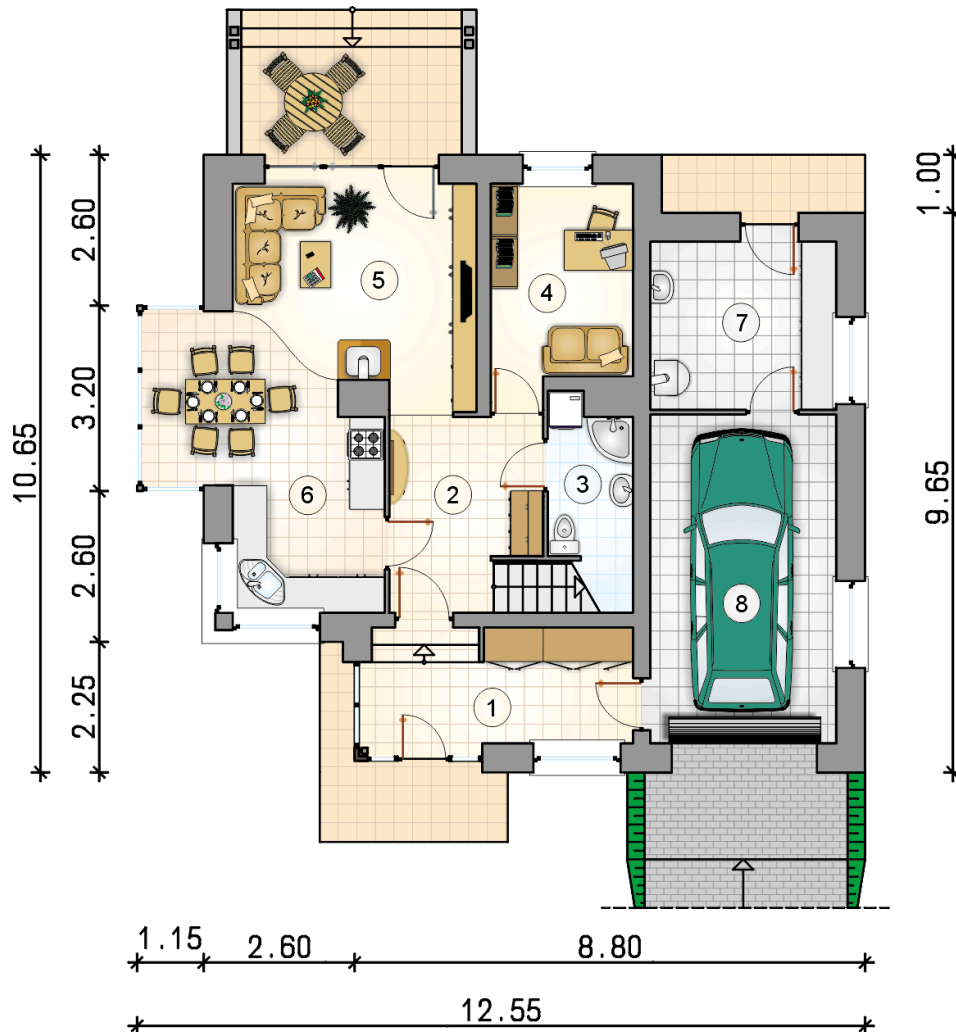
Pustak ceramiczny gr. 30 cm + ocieplenie w systemie Termo Organika. Pokrycie dachu blachą tytanowo-cynkową. Brama garażowa i drzwi zewnętrzne marki Hörmann.

Do tego projektu możesz wprowadzić zmiany, na które wyrazimy bezpłatną zgodę. Więcej na www.studioatrium.pl

KOSZTY BUDOWY

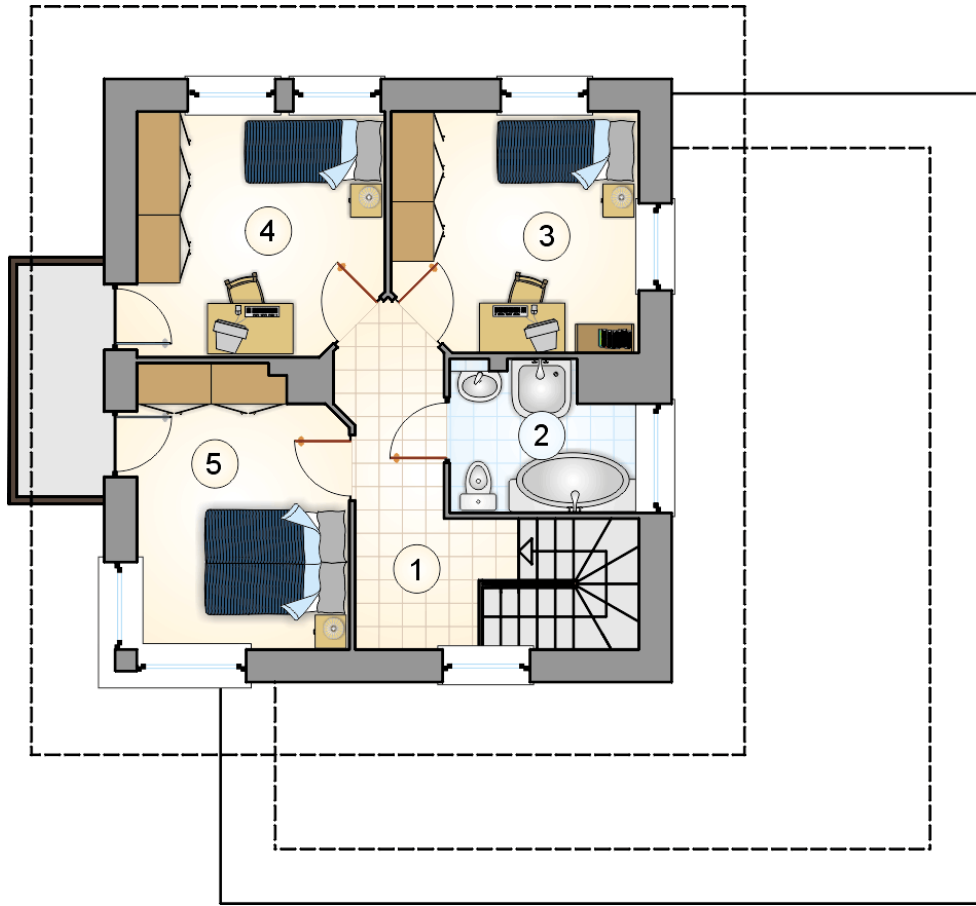
stan surowy	230 804 zł
roboty wykończeniowe	221 806 zł
instalacje	99 421 zł
koszt budowy	552 030 zł

Podane ceny są szacunkowymi cenami netto. Zapytaj o zestawienie materiałów naszego konsultanta na www.studioatrium.pl



RZUT PARTERU [m²]

1	przedsiónek	7,85
2	hall z komunikacją	8,25
3	łazienka	4,75
4	pokój	8,65
5	pokój dzienny z jadalnią	22,00
6	kuchnia	7,80
7	kotłownia	9,30
8	razem	68,60
	garaż	18,15



RZUT PIĘTRA

[m²]

1	hall z komunikacją	7,25
2	łazienka	4,95
3	pokój	10,95
4	pokój	11,10
5	pokój	10,95
	razem	45,20