



Sienna II

138,75 m²

plus garaż 37,90 m²

Nowoczesny dom piętrowy w stylu włoskim z oryginalną pergolą nad tarasem wypoczynkowym, z 2-stanowiskowym garażem

min. wymiary działki 23,95 x 21,1 m

pow. netto parteru	128,20 m ²
pow. całkowita	255,00 m ²
pow. zabudowy	162,05 m ²
kubatura brutto	909,40 m ³
wysokość budynku	8,41 m
kąt nachylenia dachu	22°
rodzaj stropu	gęstożebrowy
pow. dachu	233,95 m ²



TECHNOLOGIA

Pustak ceramiczny gr. 30 cm + ocieplenie w systemie Termo Organika. Pokrycie dachu blachą tytanowo-cynkową. Brama garażowa i drzwi zewnętrzne marki Hörmann.

Do tego projektu możesz wprowadzić zmiany, na które wyrazimy bezpłatną zgodę. Więcej na www.studioatrium.pl

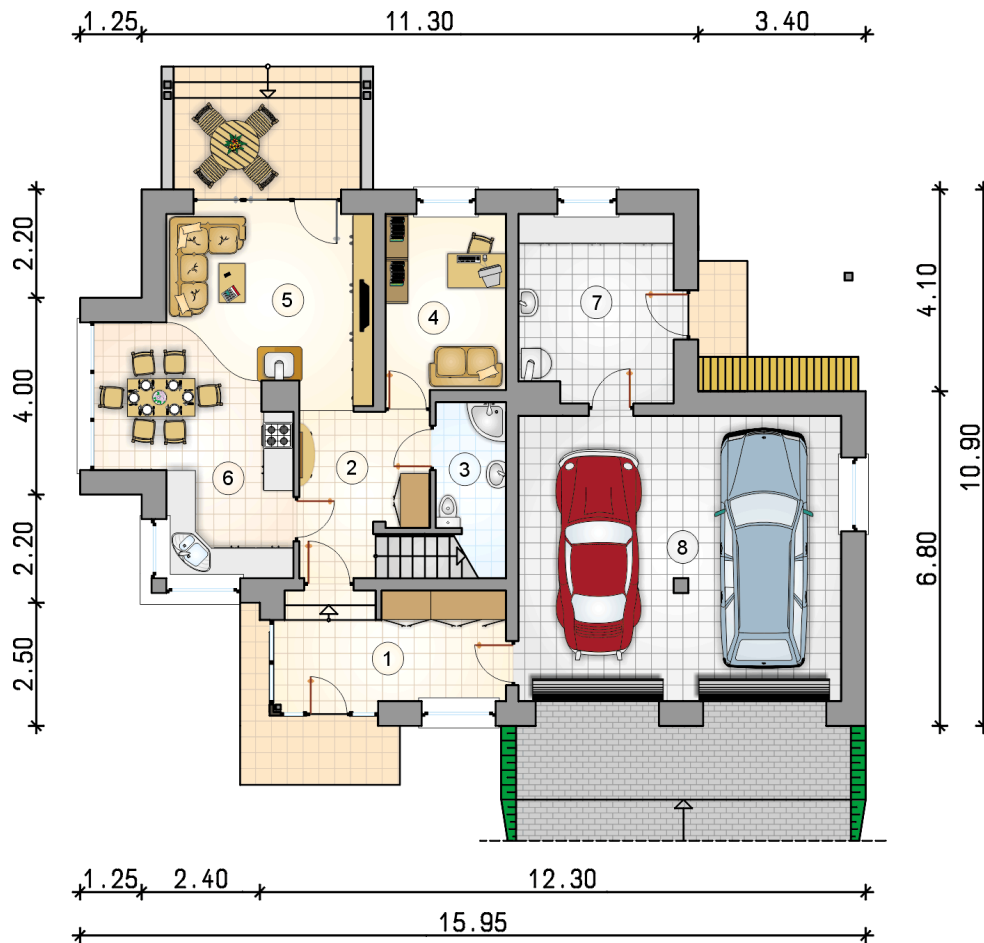
KOSZTY BUDOWY

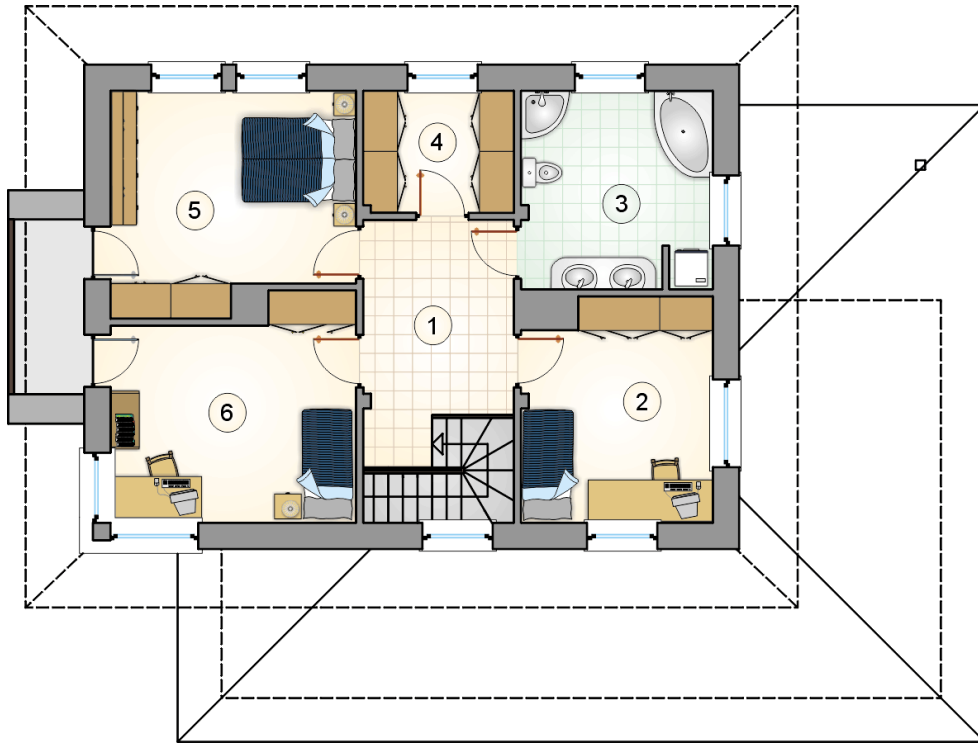
stan surowy	295 912 zł
roboty wykończeniowe	284 376 zł
instalacje	127 467 zł
koszt budowy	707 755 zł

Podane ceny są szacunkowymi cenami netto. Zapytaj o zestawienie materiałów naszego konsultanta na www.studioatrium.pl

RZUT PARTERU

	[m ²]
1 przedsionek	8,95
2 hall z komunikacją	7,95
3 łazienka	4,10
4 pokój	8,75
5 pokój dzienny z jadalnią	21,25
6 kuchnia	7,60
7 kotłownia	11,70
razem	70,30
8 garaż	37,90





RZUT PIĘTRA

[m²]

1	hall z komunikacją	9,70
2	pokój	12,05
3	łazienka	11,10
4	garderoba	5,40
5	pokój	15,10
6	pokój	15,10
	razem	68,45