



Sienna II

138,75 m²

plus garaż 37,90 m²

Nowoczesny dom piętrowy w stylu włoskim z oryginalną pergolą nad tarasem wypoczynkowym, z 2-stanowiskowym garażem

min. wymiary działki 23,95 x 21,1 m

| | |
|----------------------|-----------------------|
| pow. netto parteru | 128,20 m ² |
| pow. całkowita | 255,00 m ² |
| pow. zabudowy | 162,05 m ² |
| kubatura brutto | 909,40 m ³ |
| wysokość budynku | 8,41 m |
| kąt nachylenia dachu | 22° |
| rodzaj stropu | gęstożebrowy |
| pow. dachu | 233,95 m ² |



TECHNOLOGIA

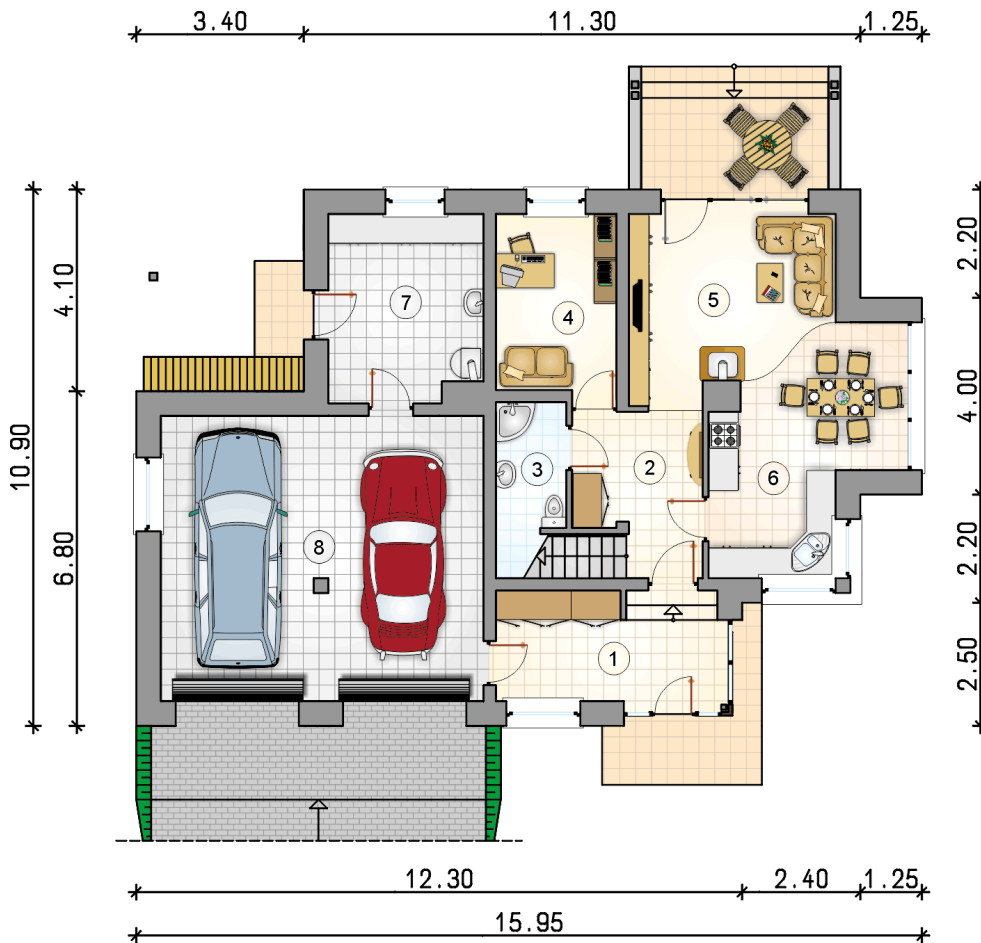
Pustak ceramiczny gr. 30 cm + ocieplenie w systemie Termo Organika. Pokrycie dachu blachą tytanowo-cynkową. Brama garażowa i drzwi zewnętrzne marki Hörmann.

Do tego projektu możesz wprowadzić zmiany, na które wyrazimy bezpłatną zgodę. Więcej na www.studioatrium.pl

KOSZTY BUDOWY

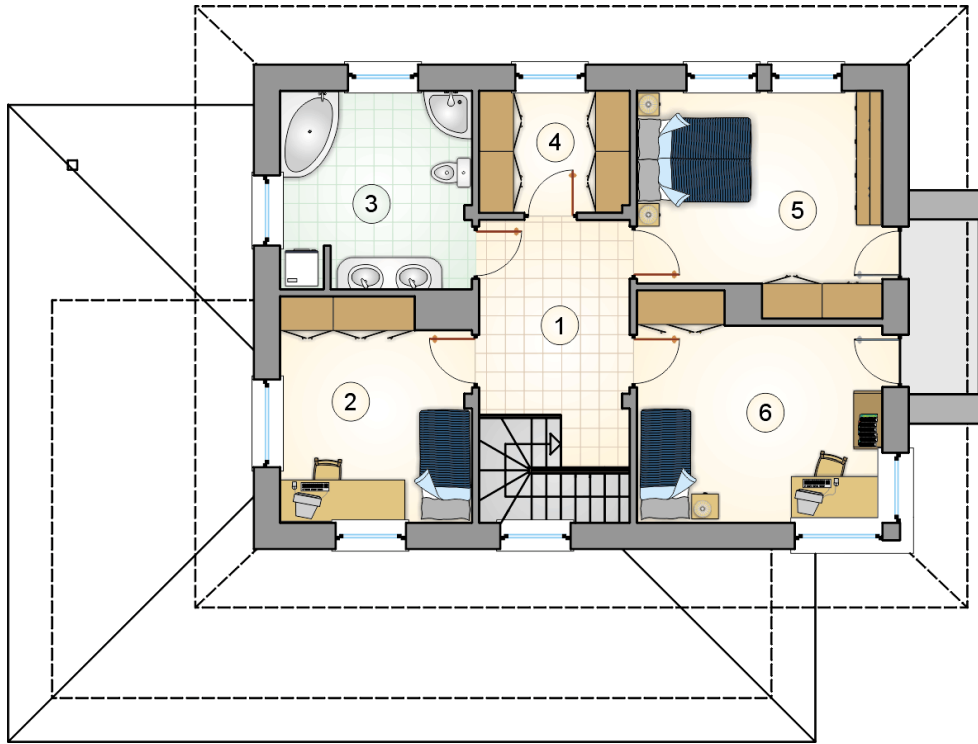
| | |
|----------------------|------------|
| stan surowy | 295 912 zł |
| roboty wykończeniowe | 284 376 zł |
| instalacje | 127 467 zł |
| koszt budowy | 707 755 zł |

Podane ceny są szacunkowymi cenami netto. Zapytaj o zestawienie materiałów naszego konsultanta na www.studioatrium.pl



RZUT PARTERU [m²]

| | | |
|---|--------------------------|--------------|
| 1 | przedsiónek | 8,95 |
| 2 | hall z komunikacją | 7,95 |
| 3 | łazienka | 4,10 |
| 4 | pokój | 8,75 |
| 5 | pokój dzienny z jadalnią | 21,25 |
| 6 | kuchnia | 7,60 |
| 7 | kotłownia | 11,70 |
| | razem | 70,30 |
| 8 | garaż | 37,90 |



| RZUT PIĘTRA | | [m ²] |
|-------------|--------------------|-------------------|
| 1 | hall z komunikacją | 9,70 |
| 2 | pokój | 12,05 |
| 3 | łazienka | 11,10 |
| 4 | garderoba | 5,40 |
| 5 | pokój | 15,10 |
| 6 | pokój | 15,10 |
| | razem | 68,45 |