



# Siena III

## 114,1 m<sup>2</sup>

plus garaż 18,15 m<sup>2</sup>

Dom piętrowy utrzymany w stylu włoskim, z oryginalną drewnianą pergolą na tarasie, garaż poza bryłą budynku, niepodpawiczoną

min. wymiary działki 19,55 x 20,85 m

pow. netto parteru	98,60 m <sup>2</sup>
pow. całkowita	190,15 m <sup>2</sup>
pow. zabudowy	125,40 m <sup>2</sup>
kubatura brutto	692,50 m <sup>3</sup>
wysokość budynku	9,07 m
kąt nachylenia dachu	30°
rodzaj stropu	gęstożebrowy
pow. dachu	196,50 m <sup>2</sup>



### TECHNOLOGIA

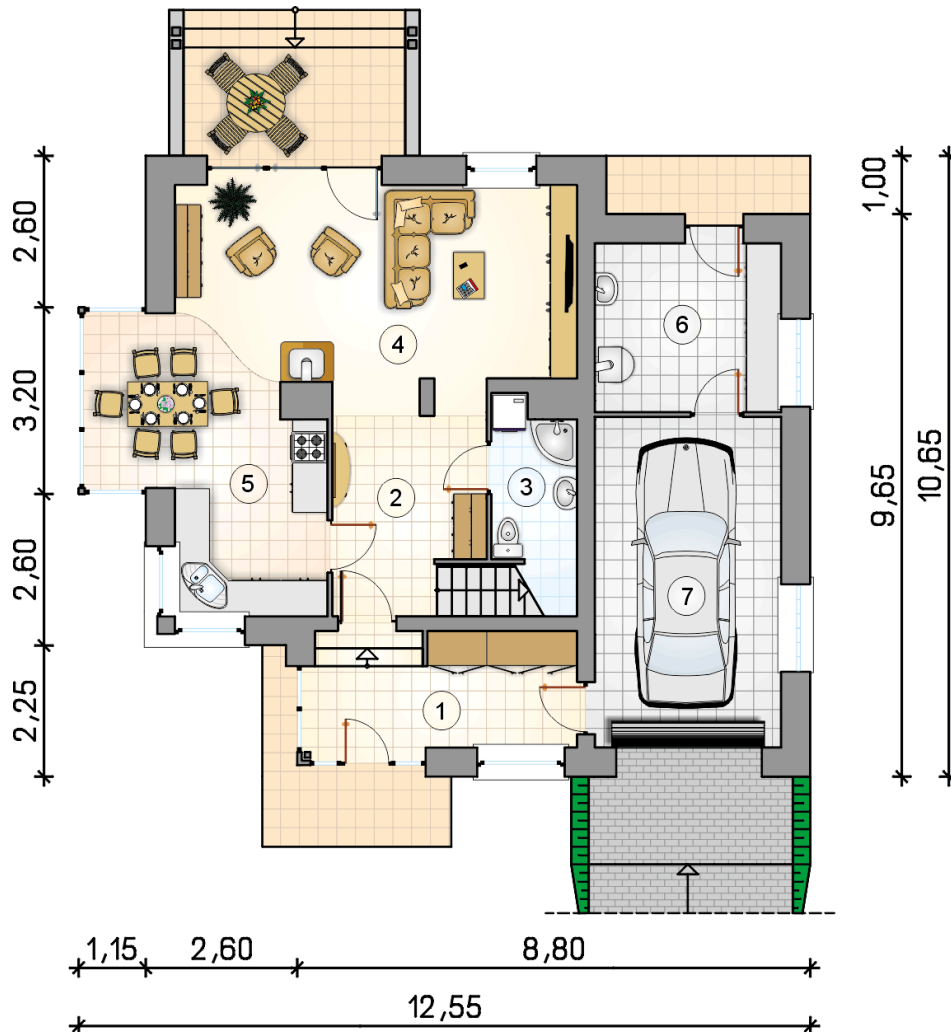
Technologia murowana: Pustak ceramiczny gr. 30 cm + ocieplenie w systemie Termo Organika. Pokrycie dachu dachówką cementową. Brama garażowa i drzwi zewnętrzne marki Hörmann.

Do tego projektu możesz wprowadzić zmiany, na które wyrazimy bezpłatną zgodę. Więcej na [www.studioatrium.pl](http://www.studioatrium.pl)

### KOSZTY BUDOWY

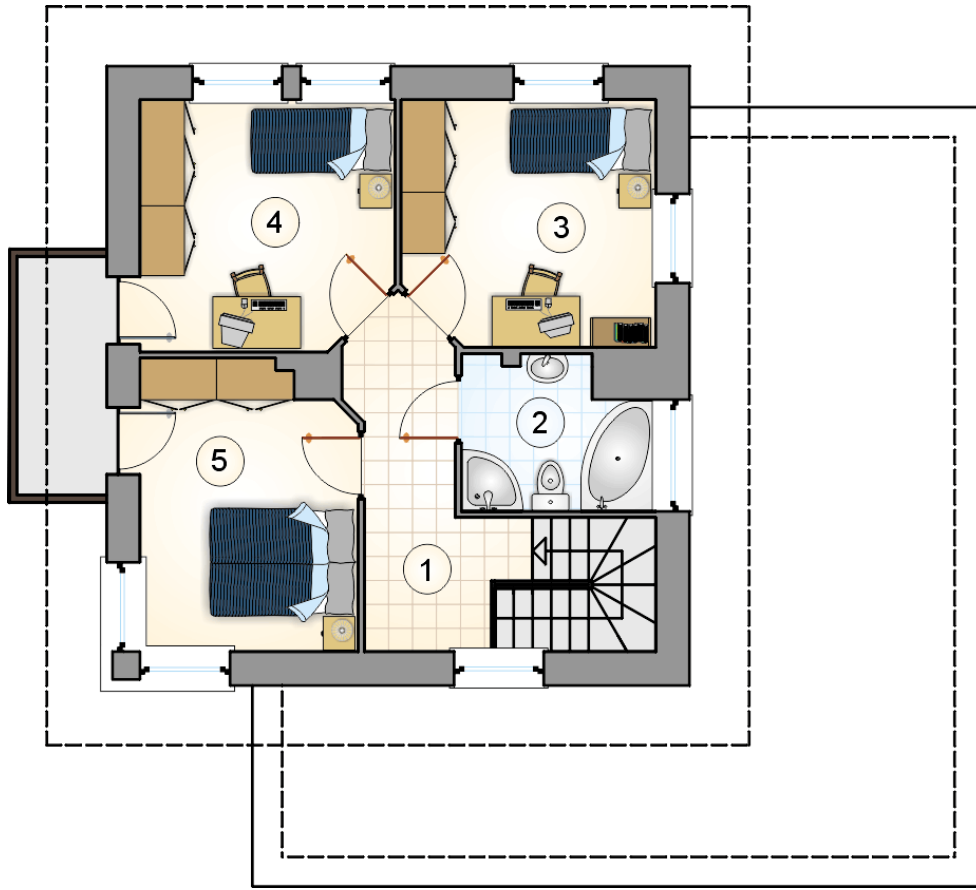
stan surowy	231 368 zł
roboty wykończeniowe	222 348 zł
instalacje	99 664 zł
koszt budowy	553 380 zł

Podane ceny są szacunkowymi cenami netto. Zapytaj o zestawienie materiałów naszego konsultanta na [www.studioatrium.pl](http://www.studioatrium.pl)



### RZUT PARTERU [m<sup>2</sup>]

1	przedsiónek	7,85
2	hall z komunikacją	8,25
3	łazienka	4,25
4	pokój dzienny z jadalnią	31,35
5	kuchnia	7,90
6	kotłownia	9,30
<b>7</b>	<b>razem</b>	<b>68,90</b>
	garaż	18,15



RZUT PIĘTRA

[m<sup>2</sup>]

1	hall z komunikacją	7,25
2	łazienka	4,95
3	pokój	10,95
4	pokój	11,10
5	pokój	10,95
	<b>razem</b>	<b>45,20</b>