



Siena III

114,1 m²

plus garaż 18,15 m²

Dom piętrowy utrzymany w stylu włoskim, z oryginalną drewnianą pergolą na tarasie, garaż poza bryłą budynku, niepodpawiczonony

min. wymiary działki 19,55 x 20,85 m

pow. netto parteru	98,60 m ²
pow. całkowita	190,15 m ²
pow. zabudowy	125,40 m ²
kubatura brutto	692,50 m ³
wysokość budynku	9,07 m
kąt nachylenia dachu	30°
rodzaj stropu	gęstożebrowy
pow. dachu	196,50 m ²

ATRIUM



TECHNOLOGIA

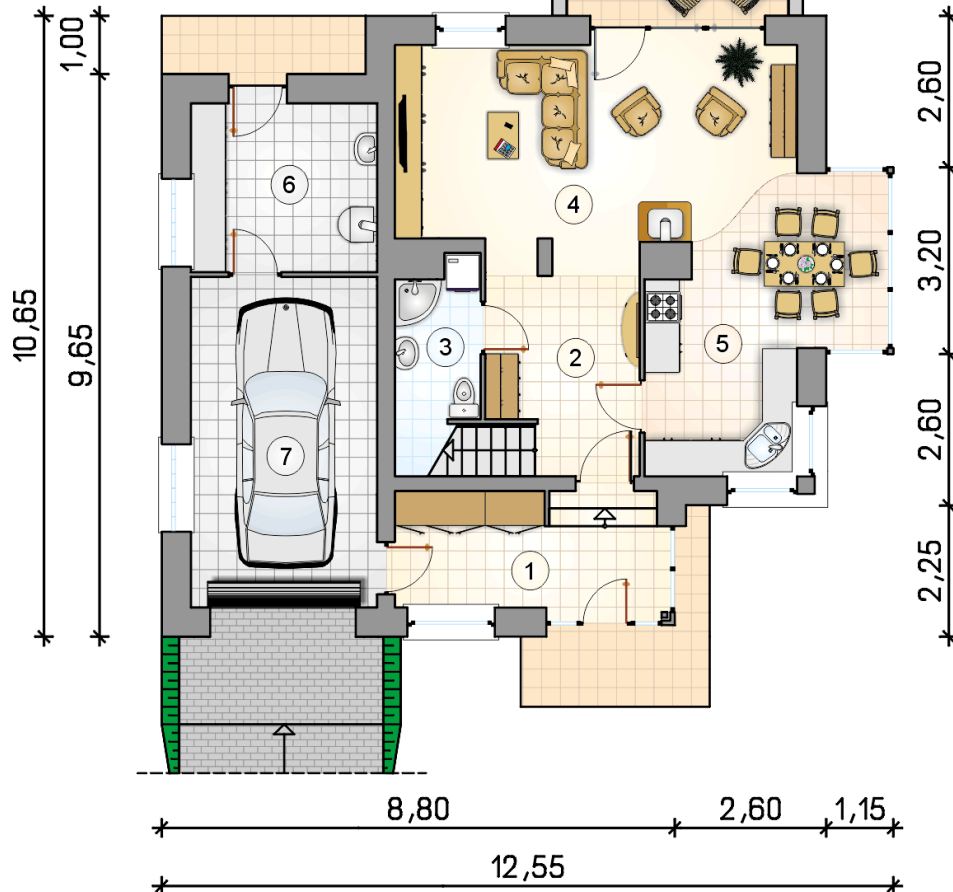
Technologia murowana: Pustak ceramiczny gr. 30 cm + ocieplenie w systemie Termo Organika. Pokrycie dachu dachówką cementową. Brama garażowa i drzwi zewnętrzne marki Hörmann.

Do tego projektu możesz wprowadzić zmiany, na które wyrazimy bezpłatną zgodę. Więcej na www.studioatrium.pl

KOSZTY BUDOWY

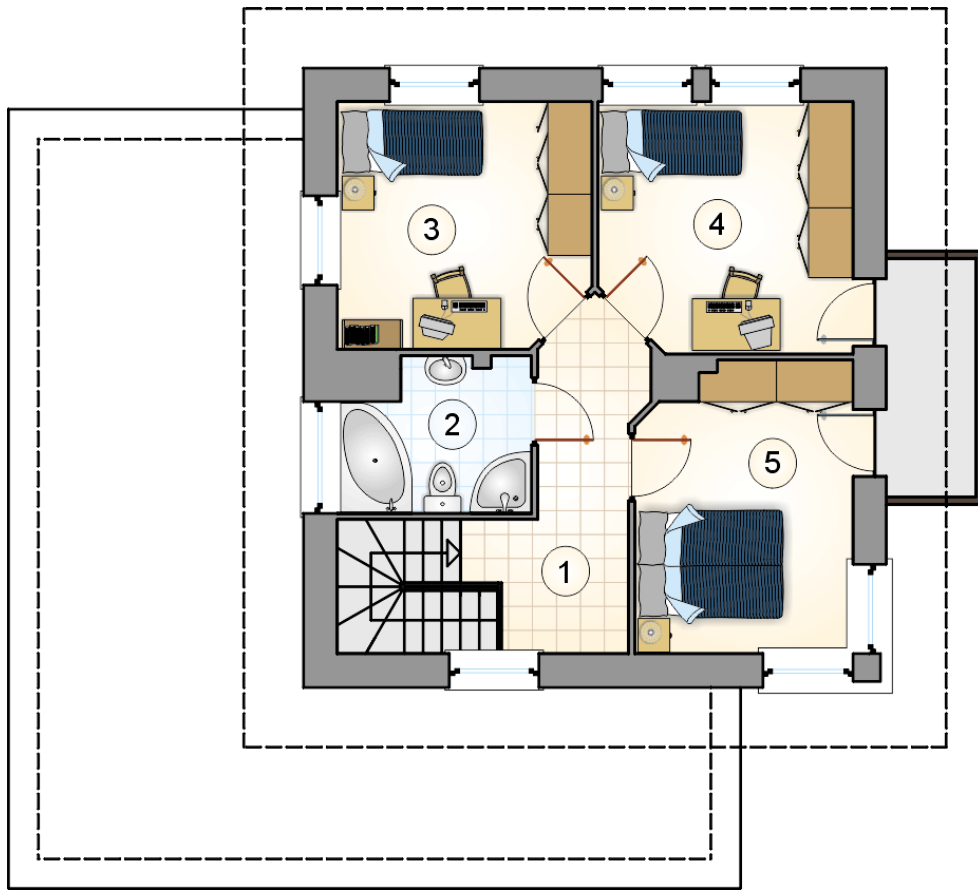
stan surowy	231 368 zł
roboty wykończeniowe	222 348 zł
instalacje	99 664 zł
koszt budowy	553 380 zł

Podane ceny są szacunkowymi cenami netto. Zapytaj o zestawienie materiałów naszego konsultanta na www.studioatrium.pl



RZUT PARTERU [m²]

1	przedsiónek	7,85
2	hall z komunikacją	8,25
3	łazienka	4,25
4	pokój dzienny z jadalnią	31,35
5	kuchnia	7,90
6	kotłownia	9,30
razem		68,90
7	garaż	18,15



RZUT PIĘTRA

[m²]

1	hall z komunikacją	7,25
2	łazienka	4,95
3	pokój	10,95
4	pokój	11,10
5	pokój	10,95
	razem	45,20