



# Siena III

## 114,1 m<sup>2</sup>

plus garaż 18,15 m<sup>2</sup>

Dom piętrowy utrzymany w stylu włoskim, z oryginalną drewnianą pergolą na tarasie, garaż poza bryłą budynku, niepodpawiczonny

min. wymiary działki 19,55 x 20,85 m

|                      |                       |
|----------------------|-----------------------|
| pow. netto parteru   | 98,60 m <sup>2</sup>  |
| pow. całkowita       | 190,15 m <sup>2</sup> |
| pow. zabudowy        | 125,40 m <sup>2</sup> |
| kubatura brutto      | 692,50 m <sup>3</sup> |
| wysokość budynku     | 9,07 m                |
| kąt nachylenia dachu | 30°                   |
| rodzaj stropu        | gęstożebrowy          |
| pow. dachu           | 196,50 m <sup>2</sup> |

ATRIUM



### TECHNOLOGIA

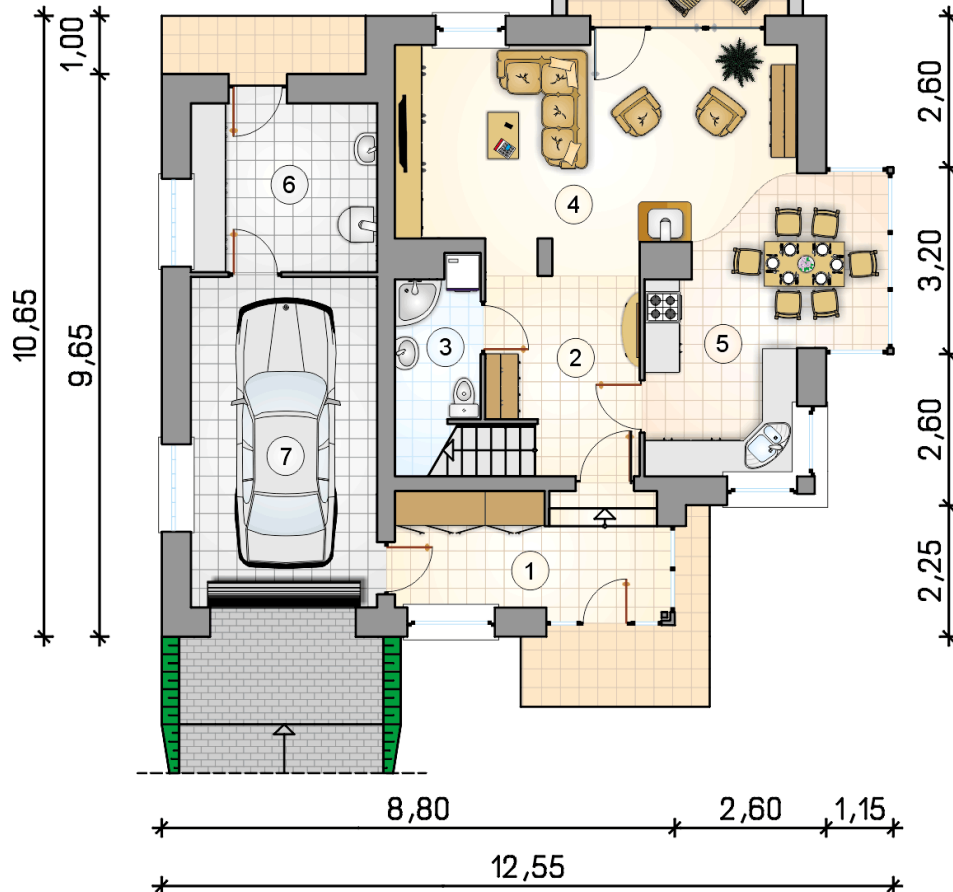
Technologia murowana: Pustak ceramiczny gr. 30 cm + ocieplenie w systemie Termo Organika. Pokrycie dachu dachówką cementową. Brama garażowa i drzwi zewnętrzne marki Hörmann.

Do tego projektu możesz wprowadzić zmiany, na które wyrazimy bezpłatną zgodę. Więcej na [www.studioatrium.pl](http://www.studioatrium.pl)

### KOSZTY BUDOWY

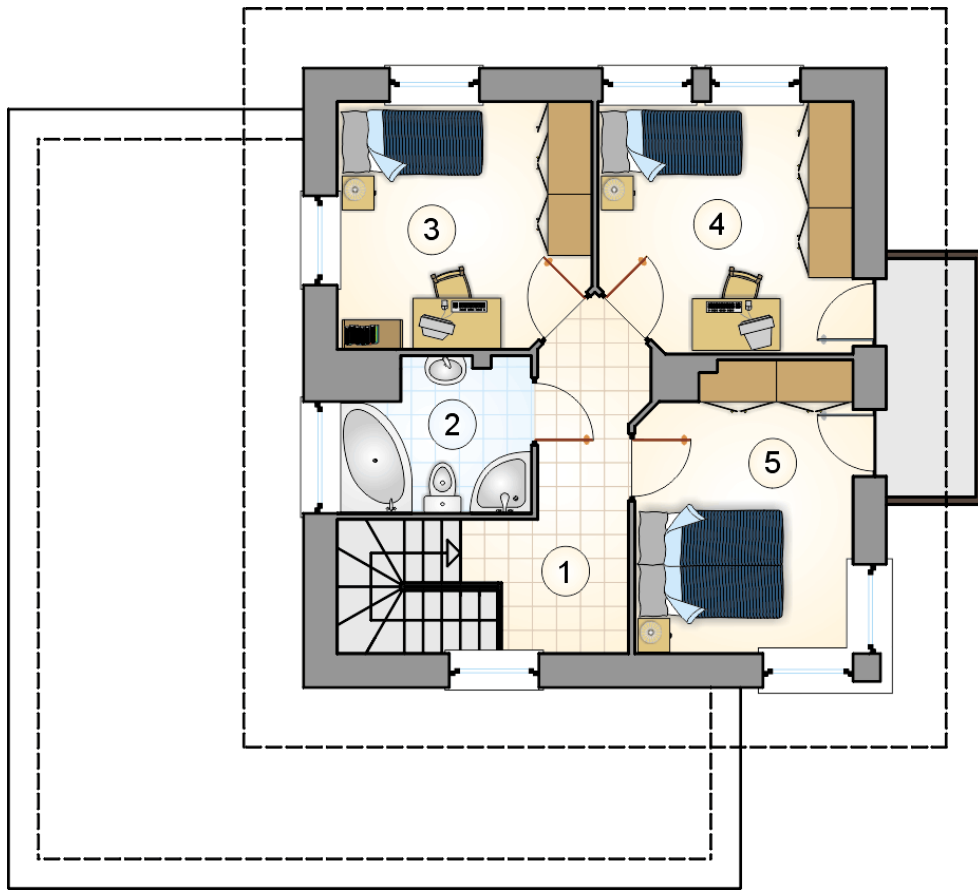
|                      |            |
|----------------------|------------|
| stan surowy          | 231 368 zł |
| roboty wykończeniowe | 222 348 zł |
| instalacje           | 99 664 zł  |
| koszt budowy         | 553 380 zł |

Podane ceny są szacunkowymi cenami netto. Zapytaj o zestawienie materiałów naszego konsultanta na [www.studioatrium.pl](http://www.studioatrium.pl)



### RZUT PARTERU [m<sup>2</sup>]

|   |                          |       |
|---|--------------------------|-------|
| 1 | przedsiónek              | 7,85  |
| 2 | hall z komunikacją       | 8,25  |
| 3 | łazienka                 | 4,25  |
| 4 | pokój dzienny z jadalnią | 31,35 |
| 5 | kuchnia                  | 7,90  |
| 6 | kotłownia                | 9,30  |
| 7 | <b>razem</b> garaż       | 18,15 |



RZUT PIĘTRA

[m<sup>2</sup>]

|   |                    |              |
|---|--------------------|--------------|
| 1 | hall z komunikacją | 7,25         |
| 2 | łazienka           | 4,95         |
| 3 | pokój              | 10,95        |
| 4 | pokój              | 11,10        |
| 5 | pokój              | 10,95        |
|   | <b>razem</b>       | <b>45,20</b> |