



Siena III

114,1 m²

plus garaż 18,15 m²

Dom piętrowy utrzymany w stylu włoskim, z oryginalną drewnianą pergolą na tarasie, garaż poza bryłą budynku, niepodpawiczonony

min. wymiary działki 19,55 x 20,85 m

| | |
|----------------------|-----------------------|
| pow. netto parteru | 98,60 m ² |
| pow. całkowita | 190,15 m ² |
| pow. zabudowy | 125,40 m ² |
| kubatura brutto | 692,50 m ³ |
| wysokość budynku | 9,07 m |
| kąt nachylenia dachu | 30° |
| rodzaj stropu | gęstożebrowy |
| pow. dachu | 196,50 m ² |

ATRIUM



TECHNOLOGIA

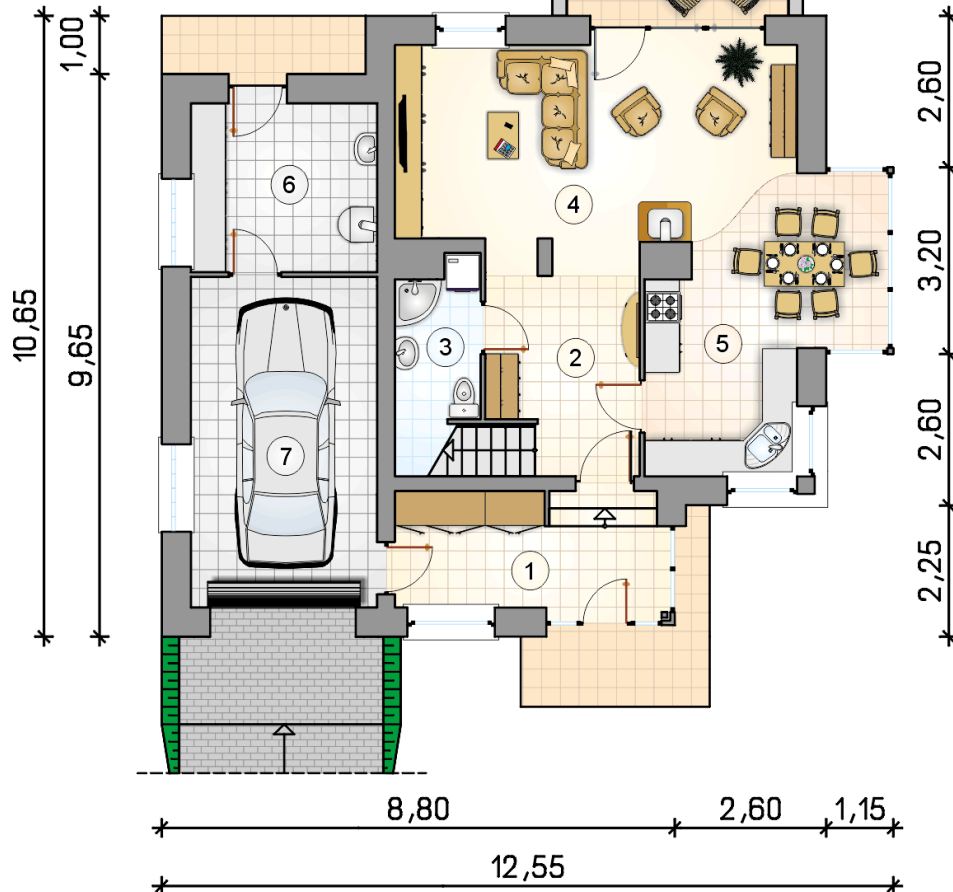
Technologia murowana: Pustak ceramiczny gr. 30 cm + ocieplenie w systemie Termo Organika. Pokrycie dachu dachówką cementową. Brama garażowa i drzwi zewnętrzne marki Hörmann.

Do tego projektu możesz wprowadzić zmiany, na które wyrazimy bezpłatną zgodę. Więcej na www.studioatrium.pl

KOSZTY BUDOWY

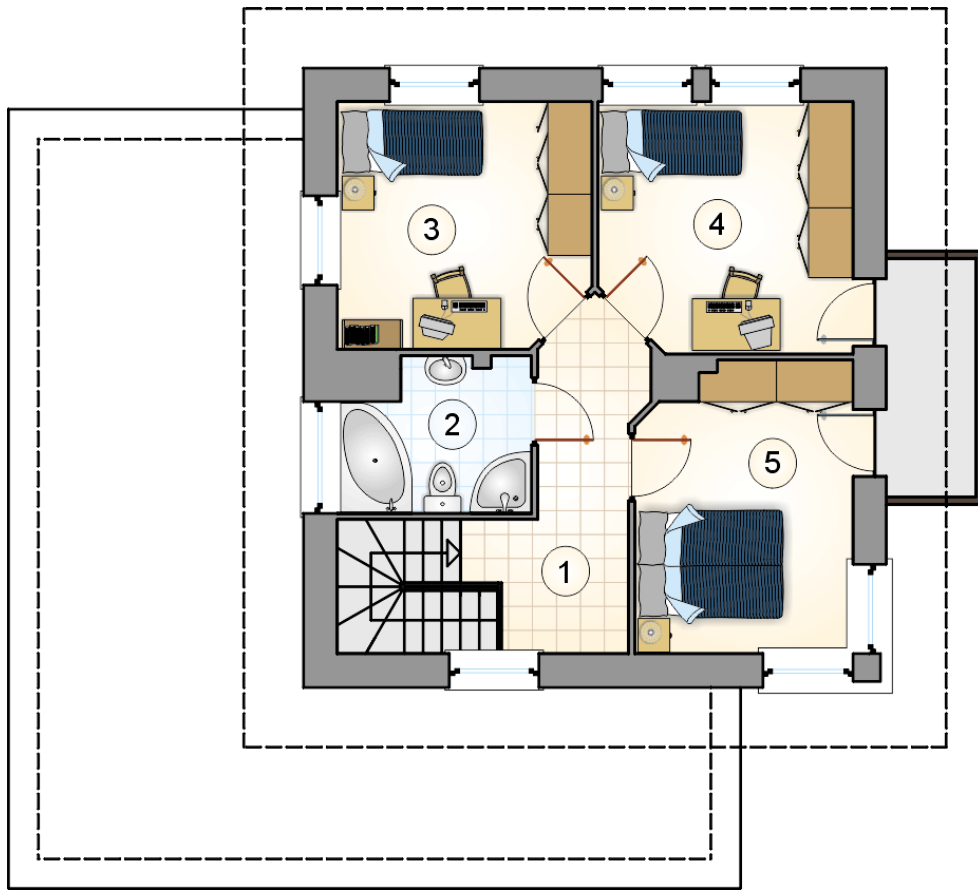
| | |
|----------------------|------------|
| stan surowy | 231 368 zł |
| roboty wykończeniowe | 222 348 zł |
| instalacje | 99 664 zł |
| koszt budowy | 553 380 zł |

Podane ceny są szacunkowymi cenami netto. Zapytaj o zestawienie materiałów naszego konsultanta na www.studioatrium.pl



RZUT PARTERU [m²]

| | | |
|--------------|--------------------------|--------------|
| 1 | przedsiónek | 7,85 |
| 2 | hall z komunikacją | 8,25 |
| 3 | łazienka | 4,25 |
| 4 | pokój dzienny z jadalnią | 31,35 |
| 5 | kuchnia | 7,90 |
| 6 | kotłownia | 9,30 |
| razem | | 68,90 |
| 7 | garaż | 18,15 |



RZUT PIĘTRA

[m²]

| | | |
|---|--------------------|--------------|
| 1 | hall z komunikacją | 7,25 |
| 2 | łazienka | 4,95 |
| 3 | pokój | 10,95 |
| 4 | pokój | 11,10 |
| 5 | pokój | 10,95 |
| | razem | 45,20 |