



Sigma

132 m²

plus garaż 36,55 m²

Dom jednorodzinny, parterowy z poddaszem użytkowym, z garażem dwustanowiskowym, idealny na wąskie działki

min. wymiary działki 16,05 x 25,3 m

pow. netto parteru	104,95 m ²
pow. całkowita	255,65 m ²
pow. zabudowy	133,55 m ²
kubatura brutto	760,45 m ³
wysokość budynku	7,69 m
kąt nachylenia dachu	42°
rodzaj stropu	gęstożebrowy
pow. dachu	233,00 m ²



TECHNOLOGIA

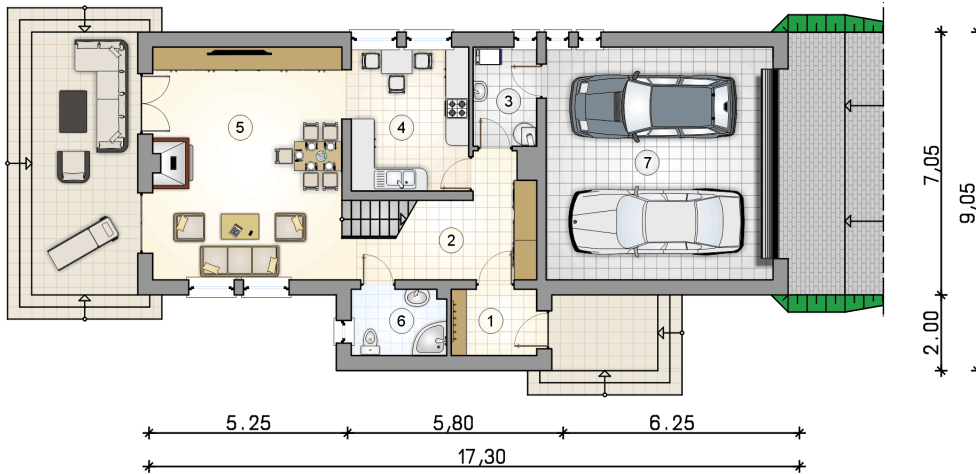
Technologia murowana: pustak ceramiczny gr. 30 cm + ocieplenie w systemie Termo Organika. Pokrycie dachu: dachówka. Brama garażowa i drzwi zewnętrzne marki Hörmann.

Do tego projektu możesz wprowadzić zmiany, na które wyrazimy bezpłatną zgodę. Więcej na www.studioatrium.pl

KOSZTY BUDOWY

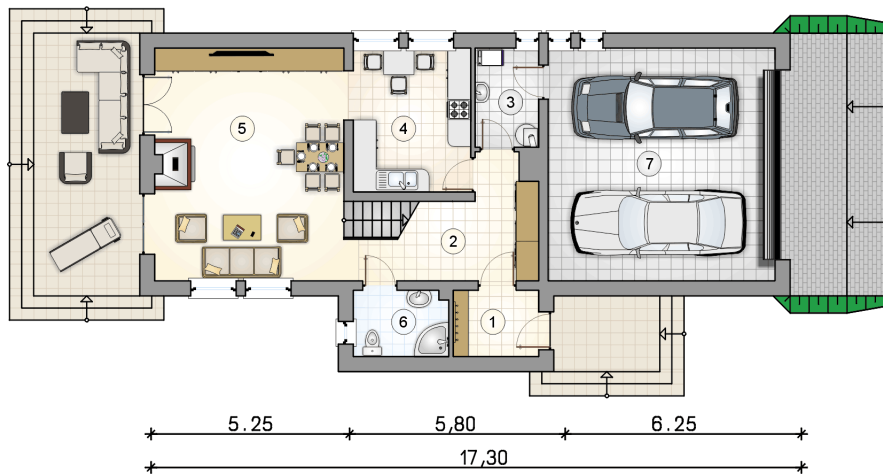
stan surowy	281 971 zł
roboty wykończeniowe	270 978 zł
instalacje	121 461 zł
koszt budowy	674 410 zł

Podane ceny są szacunkowymi cenami netto. Zapytaj o zestawienie materiałów naszego konsultanta na www.studioatrium.pl



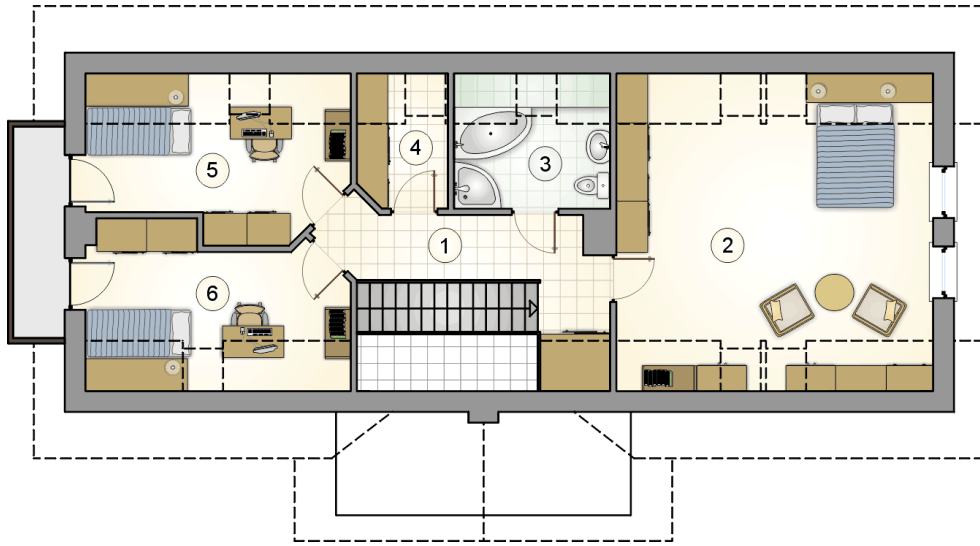
RZUT PARTERU [m²]

1	przedsiónek	3,85
2	hall z komunikacją	11,50
3	kotłownia	4,25
4	kuchnia	11,75
5	pokój dzienny z jadalnią	30,50
6	łazienka	4,20
	razem	66,05
7	garaż	36,55



RZUT PARTERU

	[m ²]	
1	przedsiónek	3,85
2	hall z komunikacją	11,50
3	kotłownia	4,25
4	kuchnia	11,75
5	pokój dzienny z jadalnią	30,50
6	łazienka	4,20
0	razem	66,05
7	garaż	36,55



RZUT PODDASZA		[m ²]
1	hall z komunikacją	10,25
2	pokój	26,90
3	łazienka	5,20
4	garderoba	2,90
5	pokój	10,30
6	pokój	10,40
0	razem	65,95