



# Sigma

## 132 m<sup>2</sup>

plus garaż 36,55 m<sup>2</sup>

Dom jednorodzinny, parterowy z poddaszem użytkowym, z garażem dwustanowiskowym, idealny na wąskie działki

min. wymiary działki 16,05 x 25,3 m

pow. netto parteru	104,95 m <sup>2</sup>
pow. całkowita	255,65 m <sup>2</sup>
pow. zabudowy	133,55 m <sup>2</sup>
kubatura brutto	760,45 m <sup>3</sup>
wysokość budynku	7,69 m
kąt nachylenia dachu	42°
rodzaj stropu	gęstożebrowy
pow. dachu	233,00 m <sup>2</sup>



### TECHNOLOGIA

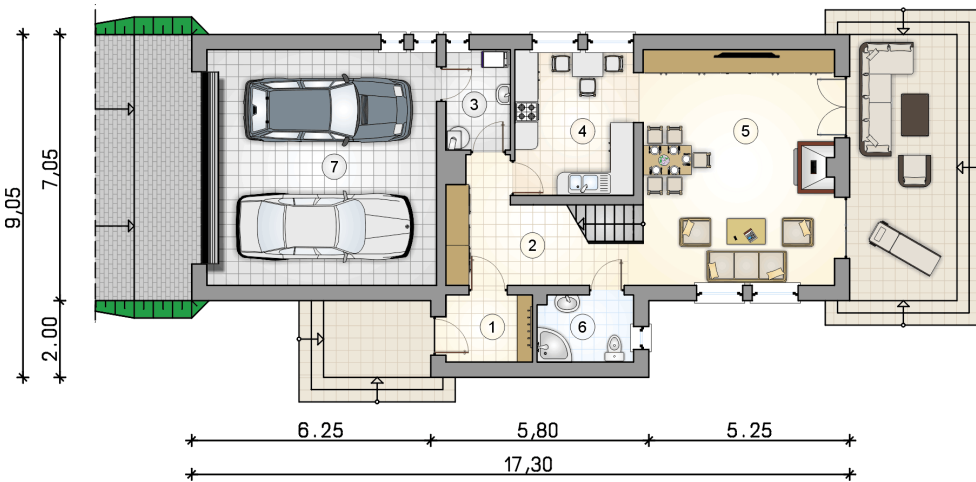
Technologia murowana: pustak ceramiczny gr. 30 cm + ocieplenie w systemie Termo Organika. Pokrycie dachu: dachówka. Brama garażowa i drzwi zewnętrzne marki Hörmann.

Do tego projektu możesz wprowadzić zmiany, na które wyrazimy bezpłatną zgodę. Więcej na [www.studioatrium.pl](http://www.studioatrium.pl)

### KOSZTY BUDOWY

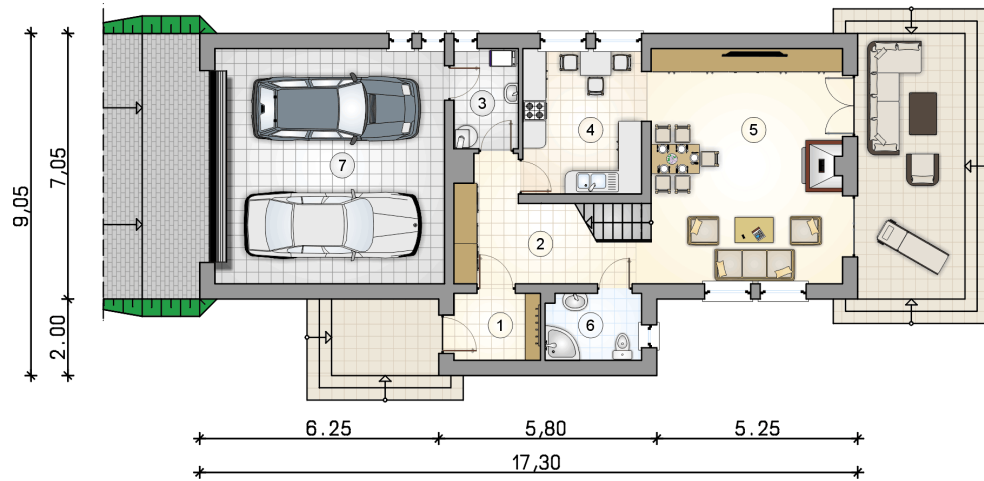
stan surowy	281 971 zł
roboty wykończeniowe	270 978 zł
instalacje	121 461 zł
koszt budowy	674 410 zł

Podane ceny są szacunkowymi cenami netto. Zapytaj o zestawienie materiałów naszego konsultanta na [www.studioatrium.pl](http://www.studioatrium.pl)



### RZUT PARTERU [m<sup>2</sup>]

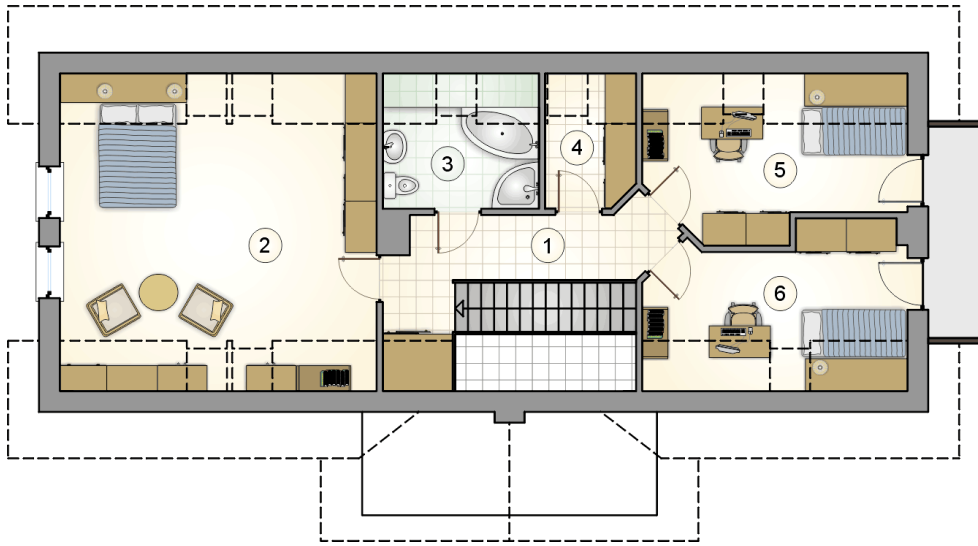
1	przedsiónek	3,85
2	hall z komunikacją	11,50
3	kotłownia	4,25
4	kuchnia	11,75
5	pokój dzienny z jadalnią	30,50
6	łazienka	4,20
	<b>razem</b>	<b>66,05</b>
7	garaż	36,55



## RZUT PARTERU

[m<sup>2</sup>]

1	przedsiónek	3,85
2	hall z komunikacją	11,50
3	kotłownia	4,25
4	kuchnia	11,75
5	pokój dzienny z jadalnią	30,50
6	łazienka	4,20
0	<b>razem</b>	<b>66,05</b>
7	garaż	36,55



RZUT PODDASZA		[m <sup>2</sup> ]
1	hall z komunikacją	10,25
2	pokój	26,90
3	łazienka	5,20
4	garderoba	2,90
5	pokój	10,30
6	pokój	10,40
0	<b>razem</b>	<b>65,95</b>