



Sigma II

127,45 m²

plus piwnica 64,85 m²
plus garaż 36,90 m²

Dom jednorodzinny, parterowy z poddaszem użytkowym, podpiwniczony

min. wymiary działki 16,05 x 25,3 m

| | |
|----------------------|-------------------------|
| pow. netto parteru | 103,00 m ² |
| pow. całkowita | 343,95 m ² |
| pow. zabudowy | 137,30 m ² |
| kubatura brutto | 1 016,55 m ³ |
| wysokość budynku | 7,76 m |
| kąt nachylenia dachu | 42° |
| rodzaj stropu | gęstożebrowy |
| pow. dachu | 237,00 m ² |



TECHNOLOGIA

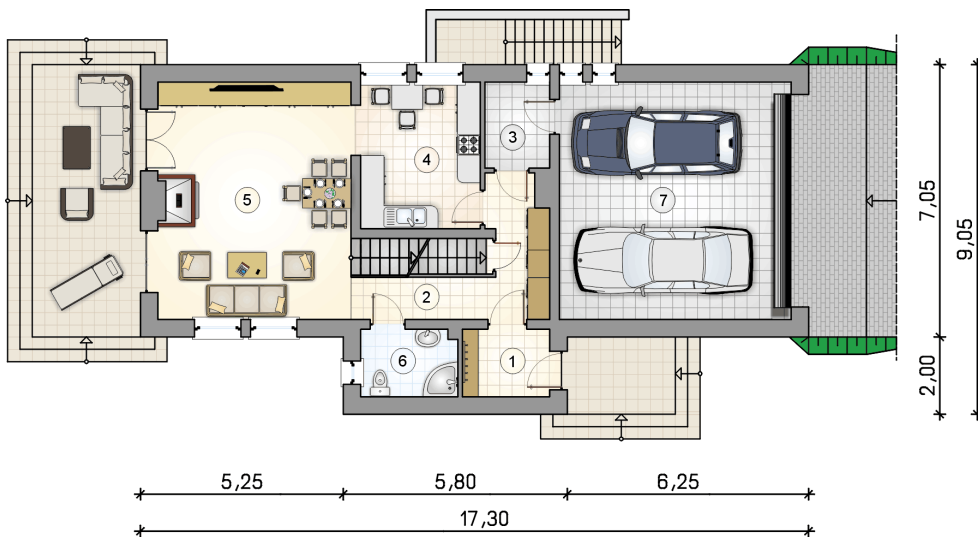
Technologia murowana: pustak ceramiczny gr. 30 cm + ocieplenie w systemie Termo Organika. Pokrycie dachu: dachówka. Brama garażowa i drzwi zewnętrzne marki Hörmann.

Do tego projektu możesz wprowadzić zmiany, na które wyrazimy bezpłatną zgodę. Więcej na www.studioatrium.pl

KOSZTY BUDOWY

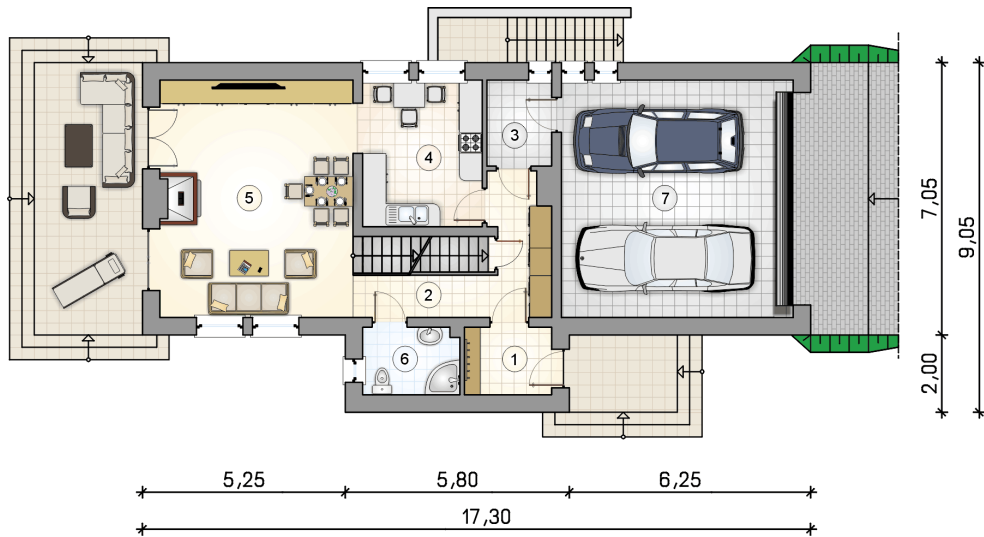
| | |
|----------------------|------------|
| stan surowy | 358 898 zł |
| roboty wykończeniowe | 302 843 zł |
| instalacje | 135 633 zł |
| koszt budowy | 797 375 zł |

Podane ceny są szacunkowymi cenami netto. Zapytaj o zestawienie materiałów naszego konsultanta na www.studioatrium.pl



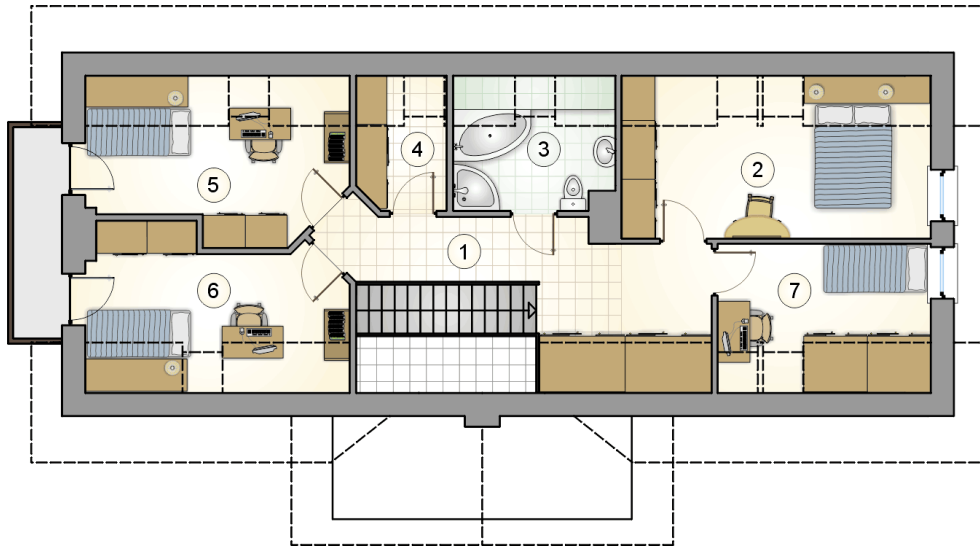
RZUT PARTERU [m²]

| | | |
|---|---------------------------|--------------|
| 1 | przedsiónek | 3,95 |
| 2 | hall z komunikacją | 9,35 |
| 3 | pomieszczenie gospodarcze | 3,75 |
| 4 | kuchnia | 11,95 |
| 5 | pokój dzienny z jadalnią | 30,85 |
| 6 | łazienka | 4,35 |
| | razem | 64,20 |
| 7 | garaż | 36,90 |



RZUT PARTERU [m²]

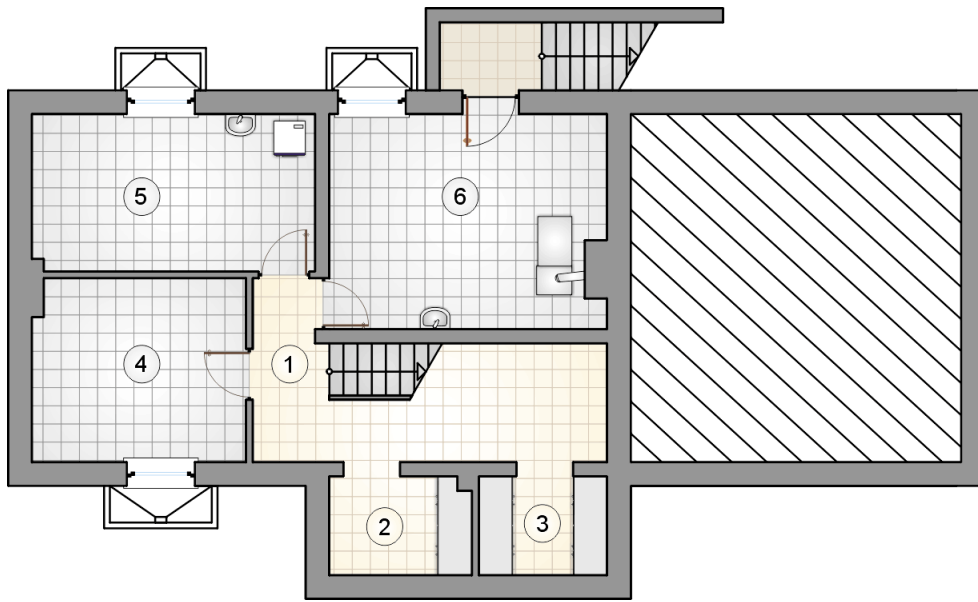
| | | |
|---|---------------------------|-------|
| 1 | przedsiónek | 3,95 |
| 2 | hall z komunikacją | 9,35 |
| 3 | pomieszczenie gospodarcze | 3,75 |
| 4 | kuchnia | 11,95 |
| 5 | pokój dzienny z jadalnią | 30,85 |
| 6 | łazienka | 4,35 |
| 0 | razem | 64,20 |
| 7 | garaż | 36,90 |



RZUT PODDASZA

[m²]

| | | |
|---|--------------------|--------------|
| 1 | hall z komunikacją | 12,55 |
| 2 | pokój | 25,50 |
| 3 | łazienka | 5,20 |
| 4 | garderoba | 2,90 |
| 5 | pokój | 10,25 |
| 6 | pokój | 10,35 |
| 7 | pokój | 8,45 |
| 0 | razem | 63,25 |



| RZUT PIWNIC | | [m ²] |
|-------------|---------------------------|-------------------|
| 1 | komunikacja | 12,10 |
| 2 | pomieszczenie gospodarcze | 4,45 |
| 3 | pomieszczenie gospodarcze | 4,10 |
| 4 | piwnica | 12,15 |
| 5 | pralnia | 13,85 |
| 6 | kotłownia | 18,20 |
| 0 | razem | 64,85 |