



# Sigma II

## 127,45 m<sup>2</sup>

plus piwnica 64,85 m<sup>2</sup>  
plus garaż 36,90 m<sup>2</sup>

Dom jednorodzinny, parterowy z poddaszem użytkowym, podpiwniczony

min. wymiary działki 16,05 x 25,3 m

pow. netto parteru	103,00 m <sup>2</sup>
pow. całkowita	343,95 m <sup>2</sup>
pow. zabudowy	137,30 m <sup>2</sup>
kubatura brutto	1 016,55 m <sup>3</sup>
wysokość budynku	7,76 m
kąt nachylenia dachu	42°
rodzaj stropu	gęstożebrowy
pow. dachu	237,00 m <sup>2</sup>



### TECHNOLOGIA

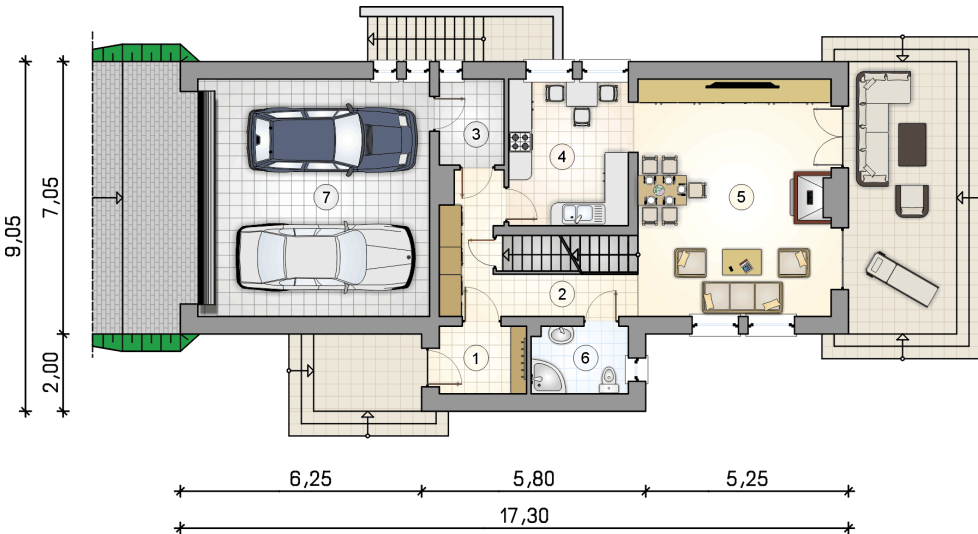
Technologia murowana: pustak ceramiczny gr. 30 cm + ocieplenie w systemie Termo Organika. Pokrycie dachu: dachówka. Brama garażowa i drzwi zewnętrzne marki Hörmann.

Do tego projektu możesz wprowadzić zmiany, na które wyrazimy bezpłatną zgodę. Więcej na [www.studioatrium.pl](http://www.studioatrium.pl)

### KOSZTY BUDOWY

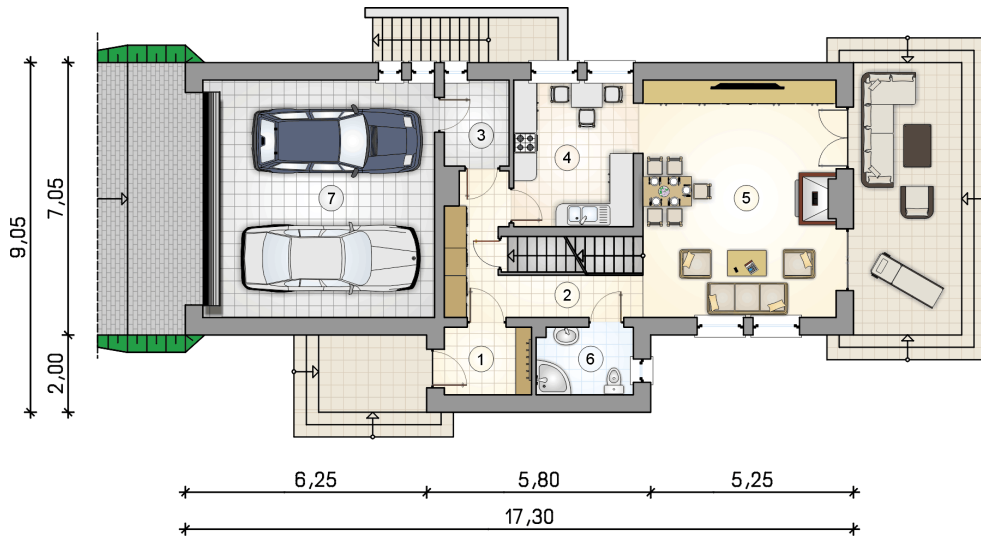
stan surowy	358 898 zł
roboty wykończeniowe	302 843 zł
instalacje	135 633 zł
koszt budowy	797 375 zł

Podane ceny są szacunkowymi cenami netto. Zapytaj o zestawienie materiałów naszego konsultanta na [www.studioatrium.pl](http://www.studioatrium.pl)

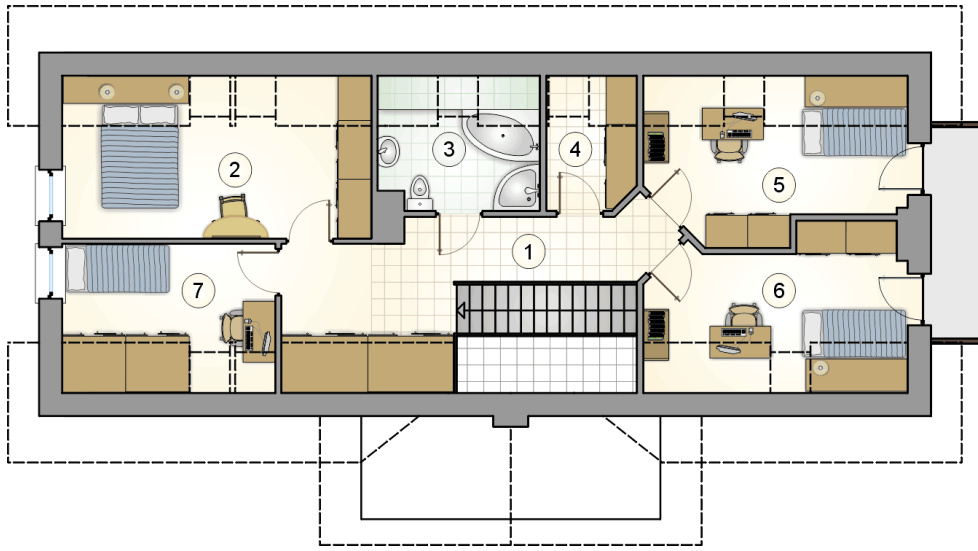


### RZUT PARTERU [m<sup>2</sup>]

1	przedsiónek	3,95
2	hall z komunikacją	9,35
3	pomieszczenie gospodarcze	3,75
4	kuchnia	11,95
5	pokój dzienny z jadalnią	30,85
6	łazienka	4,35
	<b>razem</b>	<b>64,20</b>
7	garaż	36,90



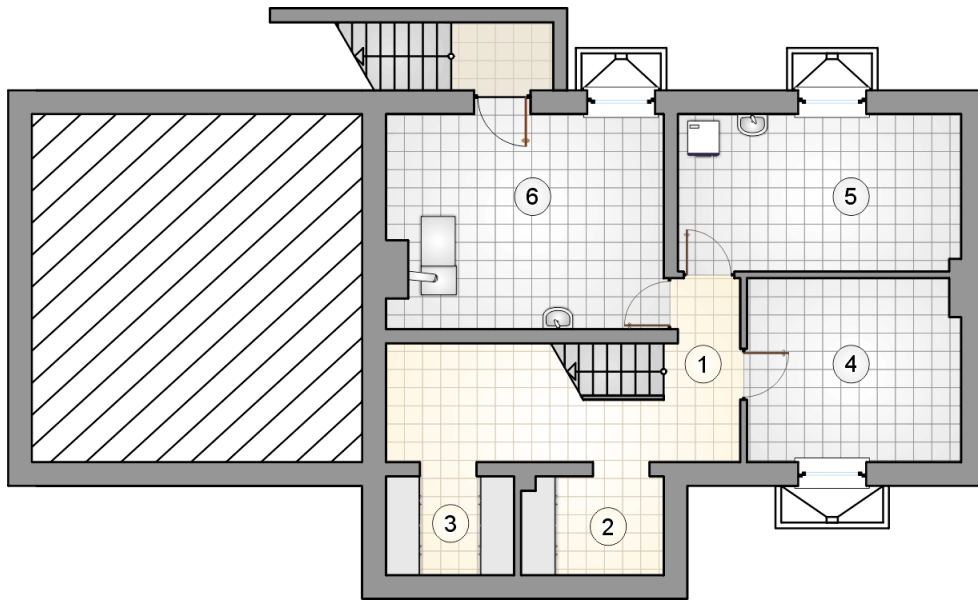
RZUT PARTERU		[m <sup>2</sup> ]
1	przedsionek	3,95
2	hall z komunikacją	9,35
3	pomieszczenie gospodarcze	3,75
4	kuchnia	11,95
5	pokój dzienny z jadalnią	30,85
6	łazienka	4,35
0	<b>razem</b>	64,20
7	garaż	36,90



RZUT PODDASZA

[m<sup>2</sup>]

1	hall z komunikacją	12,55
2	pokój	25,50
3	łazienka	5,20
4	garderoba	2,90
5	pokój	10,25
6	pokój	10,35
7	pokój	8,45
0	<b>razem</b>	<b>63,25</b>



RZUT PIWNIC		[m <sup>2</sup> ]
1	komunikacja	12,10
2	pomieszczenie gospodarcze	4,45
3	pomieszczenie gospodarcze	4,10
4	piwnica	12,15
5	pralnia	13,85
6	kotłownia	18,20
0	<b>razem</b>	<b>64,85</b>