



Sigma II

127,45 m²

plus piwnica 64,85 m²
plus garaż 36,90 m²

Dom jednorodzinny, parterowy z poddaszem użytkowym, podpiwniczony

min. wymiary działki 16,05 x 25,3 m

pow. netto parteru	103,00 m ²
pow. całkowita	343,95 m ²
pow. zabudowy	137,30 m ²
kubatura brutto	1 016,55 m ³
wysokość budynku	7,76 m
kąt nachylenia dachu	42°
rodzaj stropu	gęstożebrowy
pow. dachu	237,00 m ²



TECHNOLOGIA

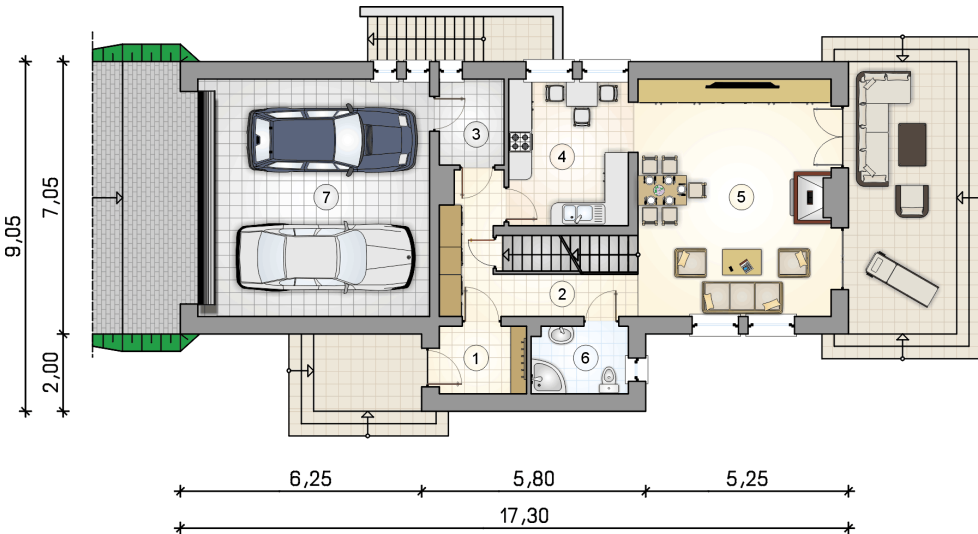
Technologia murowana: pustak ceramiczny gr. 30 cm + ocieplenie w systemie Termo Organika. Pokrycie dachu: dachówka. Brama garażowa i drzwi zewnętrzne marki Hörmann.

Do tego projektu możesz wprowadzić zmiany, na które wyrazimy bezpłatną zgodę. Więcej na www.studioatrium.pl

KOSZTY BUDOWY

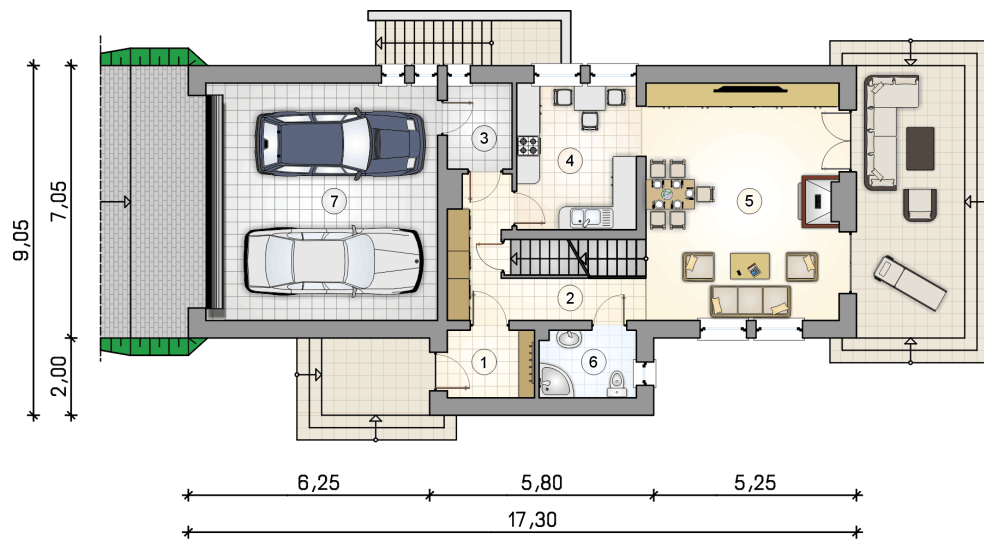
stan surowy	358 898 zł
roboty wykończeniowe	302 843 zł
instalacje	135 633 zł
koszt budowy	797 375 zł

Podane ceny są szacunkowymi cenami netto. Zapytaj o zestawienie materiałów naszego konsultanta na www.studioatrium.pl



RZUT PARTERU [m²]

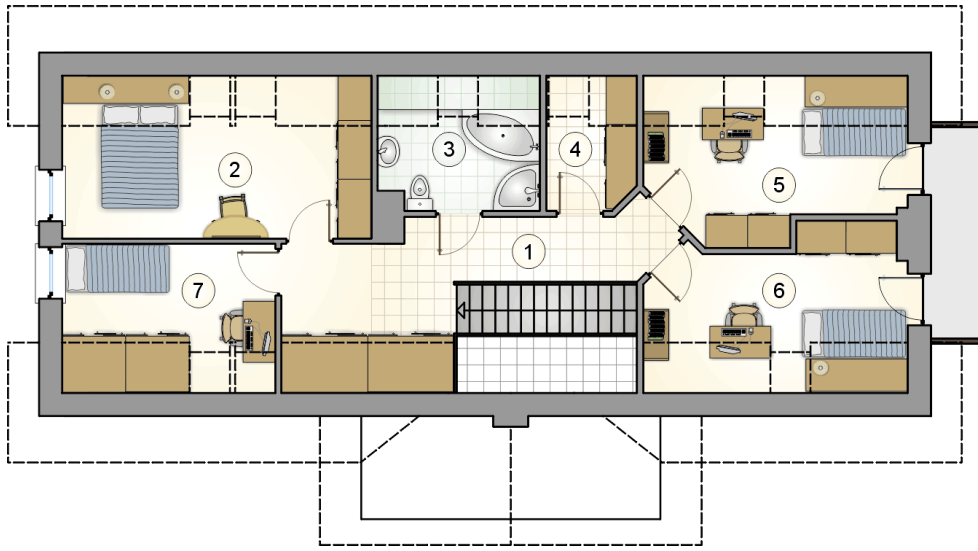
1	przedsiónek	3,95
2	hall z komunikacją	9,35
3	pomieszczenie gospodarcze	3,75
4	kuchnia	11,95
5	pokój dzienny z jadalnią	30,85
6	łazienka	4,35
	razem	64,20
7	garaż	36,90



RZUT PARTERU

[m²]

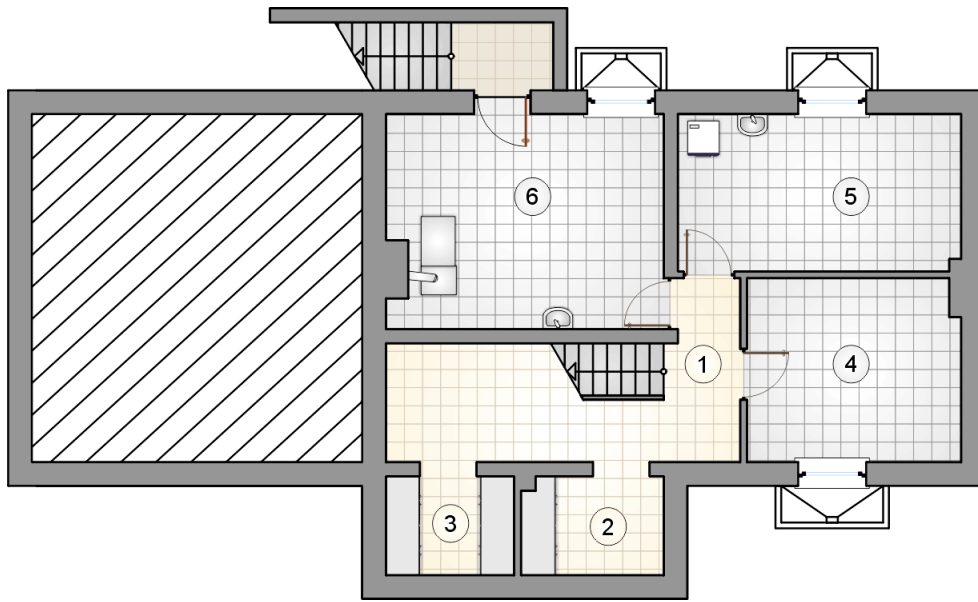
1	przedsiónek	3,95
2	hall z komunikacją	9,35
3	pomieszczenie gospodarcze	3,75
4	kuchnia	11,95
5	pokój dzienny z jadalnią	30,85
6	łazienka	4,35
0	razem	64,20
7	garaż	36,90



RZUT PODDASZA

[m²]

1	hall z komunikacją	12,55
2	pokój	25,50
3	łazienka	5,20
4	garderoba	2,90
5	pokój	10,25
6	pokój	10,35
7	pokój	8,45
0	razem	63,25



RZUT PIWNIC		[m ²]
1	komunikacja	12,10
2	pomieszczenie gospodarcze	4,45
3	pomieszczenie gospodarcze	4,10
4	piwnica	12,15
5	pralnia	13,85
6	kotłownia	18,20
0	razem	64,85