



Sigma III

124,3 m²

plus garaż 36,55 m²

Parterowy dom jednorodzinny, z poddaszem użytkowym, tarasem i dwustanowiskowym garażem na froncie budynku

min. wymiary działki 16,05 x 25,3 m

| | |
|----------------------|-----------------------|
| pow. netto parteru | 104,75 m ² |
| pow. całkowita | 255,55 m ² |
| pow. zabudowy | 133,55 m ² |
| kubatura brutto | 764,20 m ³ |
| wysokość budynku | 7,71 m |
| kąt nachylenia dachu | 42° |
| rodzaj stropu | gęstożebrowy |
| pow. dachu | 233,00 m ² |

TECHNOLOGIA

Technologia murowana: pustak ceramiczny gr. 30 cm + ocieplenie w systemie Termo Organika. Pokrycie dachu: dachówka.

Do tego projektu możesz wprowadzić zmiany, na które wyrażymy bezpłatną zgodę. Więcej na www.studioatrium.pl

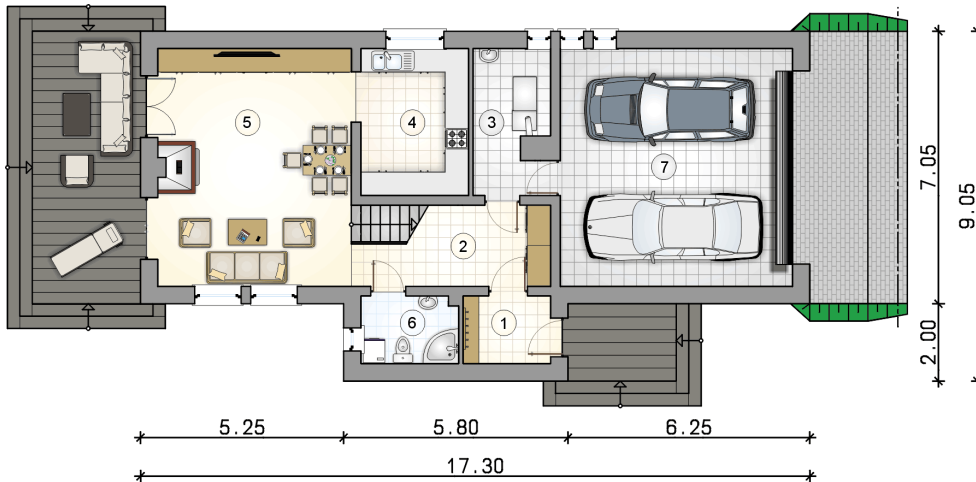
KOSZTY BUDOWY

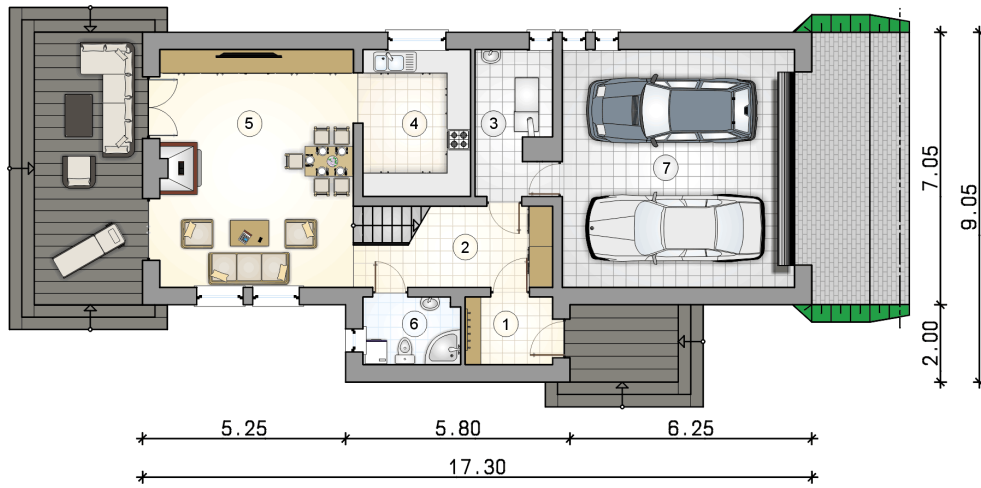
| | |
|----------------------|------------|
| stan surowy | 267 484 zł |
| roboty wykończeniowe | 257 056 zł |
| instalacje | 115 221 zł |
| koszt budowy | 639 760 zł |

Podane ceny są szacunkowymi cenami netto. Zapytaj o zestawienie materiałów naszego konsultanta na www.studioatrium.pl

RZUT PARTERU [m²]

| | | |
|---|--------------------------|--------------|
| 1 | przedsiónek | 3,85 |
| 2 | hall z komunikacją | 7,95 |
| 3 | kotłownia | 6,90 |
| 4 | kuchnia | 10,55 |
| 5 | pokój dzienny z jadalnią | 30,50 |
| 6 | łazienka | 4,20 |
| | razem | 63,95 |
| 7 | garaż | 36,55 |

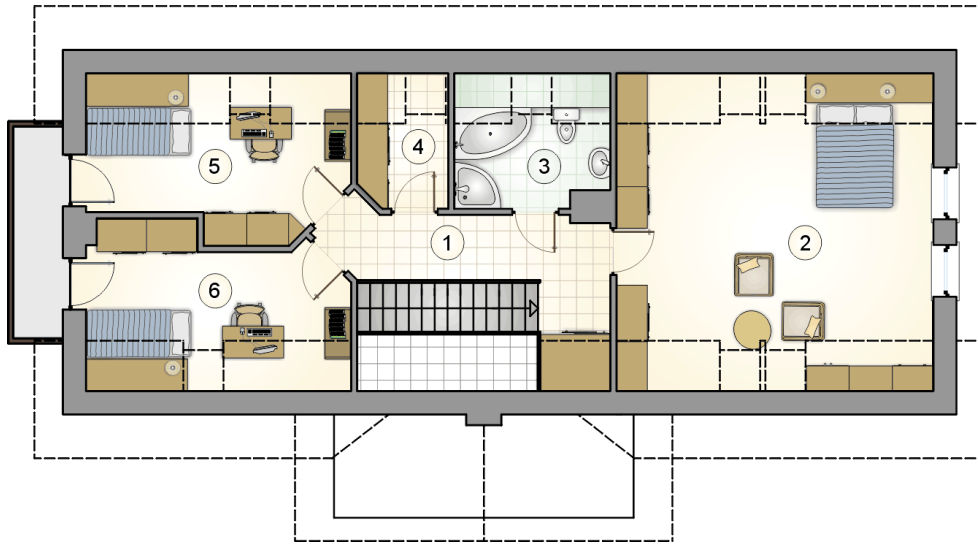




RZUT PARTERU

[m²]

| | | |
|---|--------------------------|--------------|
| 1 | przedsiónek | 3,85 |
| 2 | hall z komunikacją | 7,95 |
| 3 | kotłownia | 6,90 |
| 4 | kuchnia | 10,55 |
| 5 | pokój dzienny z jadalnią | 30,50 |
| 6 | łazienka | 4,20 |
| 0 | razem | 63,95 |
| 7 | garaż | 36,55 |



| RZUT PODDASZA | | [m ²] |
|---------------|--------------------|-------------------|
| 1 | hall z komunikacją | 8,60 |
| 2 | pokój | 25,25 |
| 3 | łazienka | 4,50 |
| 4 | garderoba | 2,65 |
| 5 | pokój | 9,65 |
| 6 | pokój | 9,70 |
| 0 | razem | 60,35 |