



# Sigma III

## 124,3 m<sup>2</sup>

plus garaż 36,55 m<sup>2</sup>

Parterowy dom jednorodzinny, z poddaszem użytkowym, tarasem i dwustanowiskowym garażem na froncie budynku

min. wymiary działki 16,05 x 25,3 m

pow. netto parteru	104,75 m <sup>2</sup>
pow. całkowita	255,55 m <sup>2</sup>
pow. zabudowy	133,55 m <sup>2</sup>
kubatura brutto	764,20 m <sup>3</sup>
wysokość budynku	7,71 m
kąt nachylenia dachu	42°
rodzaj stropu	gęstożebrowy
pow. dachu	233,00 m <sup>2</sup>

### TECHNOLOGIA

Technologia murowana: pustak ceramiczny gr. 30 cm + ocieplenie w systemie Termo Organika. Pokrycie dachu: dachówka.

Do tego projektu możesz wprowadzić zmiany, na które wyrażymy bezpłatną zgodę. Więcej na [www.studioatrium.pl](http://www.studioatrium.pl)

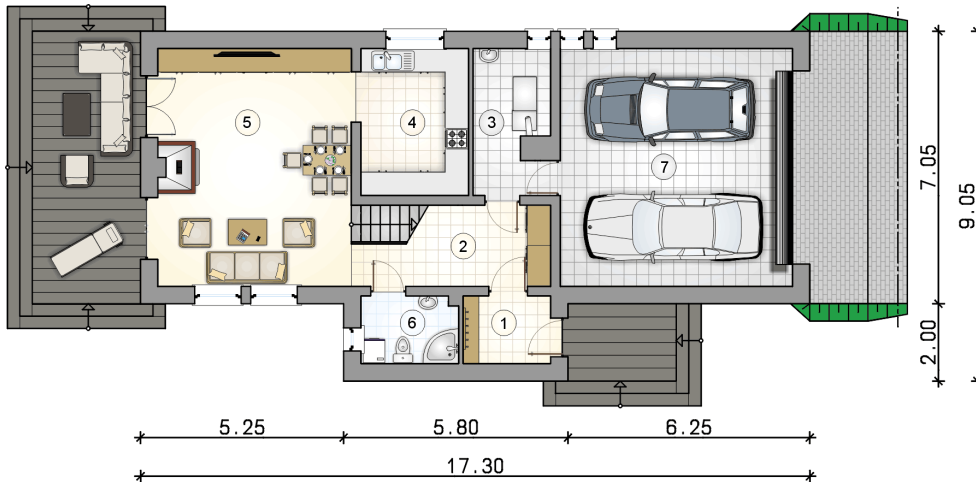
### KOSZTY BUDOWY

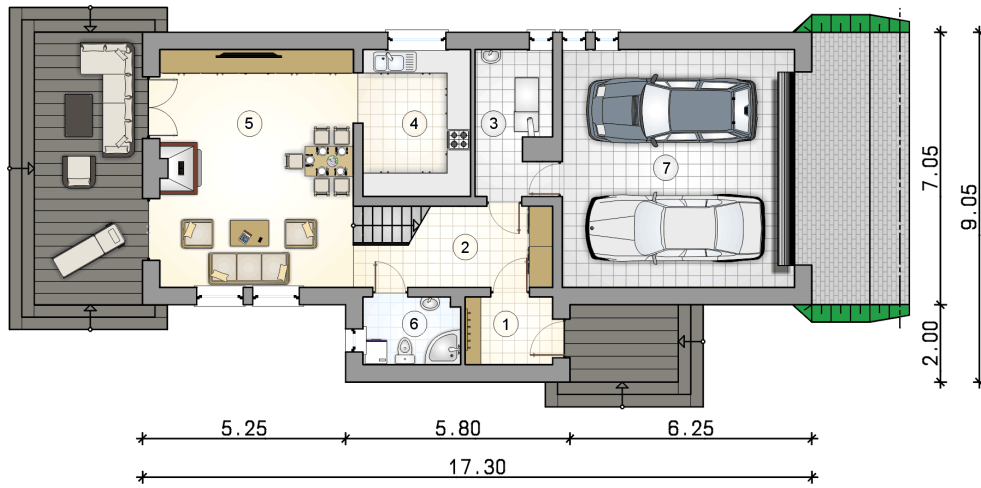
stan surowy	267 484 zł
roboty wykończeniowe	257 056 zł
instalacje	115 221 zł
koszt budowy	639 760 zł

Podane ceny są szacunkowymi cenami netto. Zapytaj o zestawienie materiałów naszego konsultanta na [www.studioatrium.pl](http://www.studioatrium.pl)

### RZUT PARTERU [m<sup>2</sup>]

1	przedsiónek	3,85
2	hall z komunikacją	7,95
3	kotłownia	6,90
4	kuchnia	10,55
5	pokój dzienny z jadalnią	30,50
6	łazienka	4,20
	<b>razem</b>	<b>63,95</b>
7	garaż	36,55

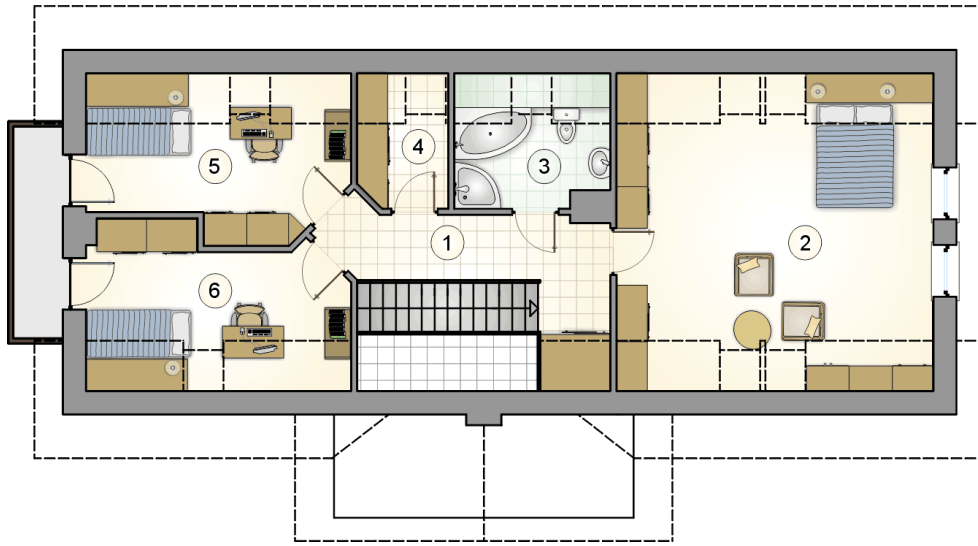




### RZUT PARTERU

[m<sup>2</sup>]

1	przedsiónek	3,85
2	hall z komunikacją	7,95
3	kotłownia	6,90
4	kuchnia	10,55
5	pokój dzienny z jadalnią	30,50
6	łazienka	4,20
0	<b>razem</b>	<b>63,95</b>
7	garaż	36,55



RZUT PODDASZA		[m <sup>2</sup> ]
1	hall z komunikacją	8,60
2	pokój	25,25
3	łazienka	4,50
4	garderoba	2,65
5	pokój	9,65
6	pokój	9,70
0	<b>razem</b>	<b>60,35</b>