



Sigma III

124,3 m²

plus garaż 36,55 m²

Parterowy dom jednorodzinny, z poddaszem użytkowym, tarasem i dwustanowiskowym garażem na froncie budynku

min. wymiary działki 16,05 x 25,3 m

pow. netto parteru	104,75 m ²
pow. całkowita	255,55 m ²
pow. zabudowy	133,55 m ²
kubatura brutto	764,20 m ³
wysokość budynku	7,71 m
kąt nachylenia dachu	42°
rodzaj stropu	gęstożebrowy
pow. dachu	233,00 m ²

TECHNOLOGIA

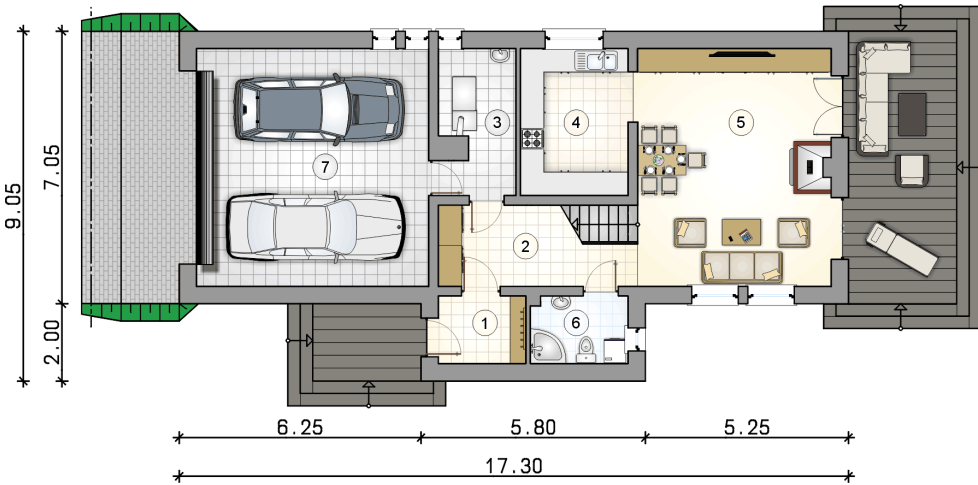
Technologia murowana: pustak ceramiczny gr. 30 cm + ocieplenie w systemie Termo Organika. Pokrycie dachu: dachówka.

Do tego projektu możesz wprowadzić zmiany, na które wyrażymy bezpłatną zgodę. Więcej na www.studioatrium.pl

KOSZTY BUDOWY

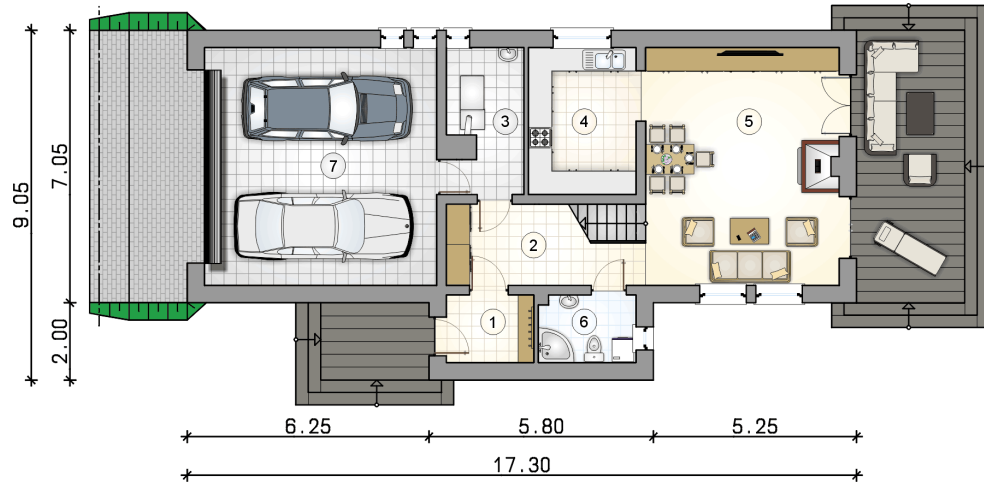
stan surowy	267 484 zł
roboty wykończeniowe	257 056 zł
instalacje	115 221 zł
koszt budowy	639 760 zł

Podane ceny są szacunkowymi cenami netto. Zapytaj o zestawienie materiałów naszego konsultanta na www.studioatrium.pl



RZUT PARTERU [m²]

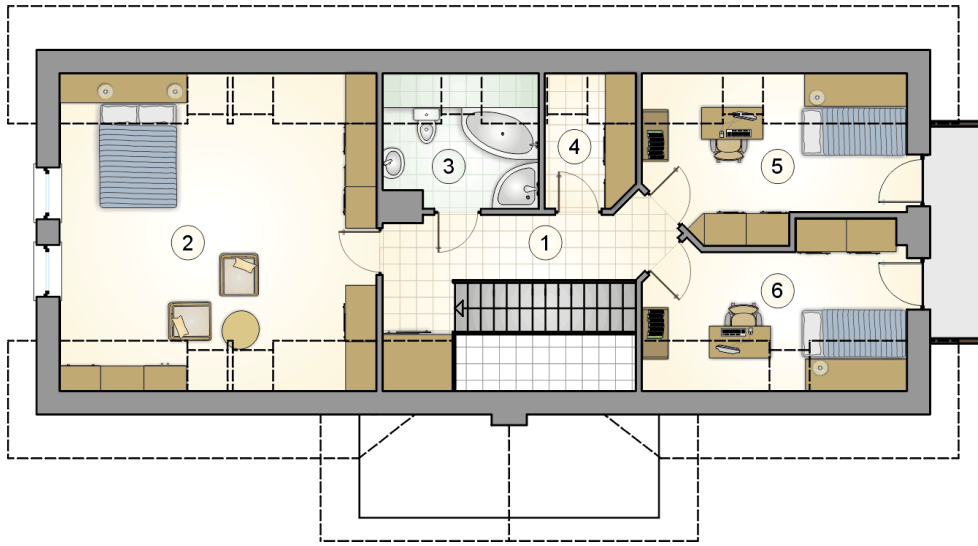
1	przedsiónek	3,85
2	hall z komunikacją	7,95
3	kotłownia	6,90
4	kuchnia	10,55
5	pokój dzienny z jadalnią	30,50
6	łazienka	4,20
	razem	63,95
7	garaż	36,55



RZUT PARTERU

[m²]

1	przedsiónek	3,85
2	hall z komunikacją	7,95
3	kotłownia	6,90
4	kuchnia	10,55
5	pokój dzienny z jadalnią	30,50
6	łazienka	4,20
0	razem	63,95
7	garaż	36,55



RZUT PODDASZA

[m²]

1	hall z komunikacją	8,60
2	pokój	25,25
3	łazienka	4,50
4	garderoba	2,65
5	pokój	9,65
6	pokój	9,70
0	razem	60,35