



# Sigma Max

## 138,35 m<sup>2</sup>

plus garaż 36,55 m<sup>2</sup>

Dom jednorodzinny, parterowy z poddaszem użytkowym, z dwuspadowym dachem i dwustanowiskowym garażem, na wąskiej działce

min. wymiary działki 16,95 x 25,2 m

pow. netto parteru	126,00 m <sup>2</sup>
pow. całkowita	307,85 m <sup>2</sup>
pow. zabudowy	153,95 m <sup>2</sup>
kubatura brutto	913,20 m <sup>3</sup>
wysokość budynku	7,81 m
kąt nachylenia dachu	35°
rodzaj stropu	gęstożebrowy
pow. dachu	187,90 m <sup>2</sup>



### TECHNOLOGIA

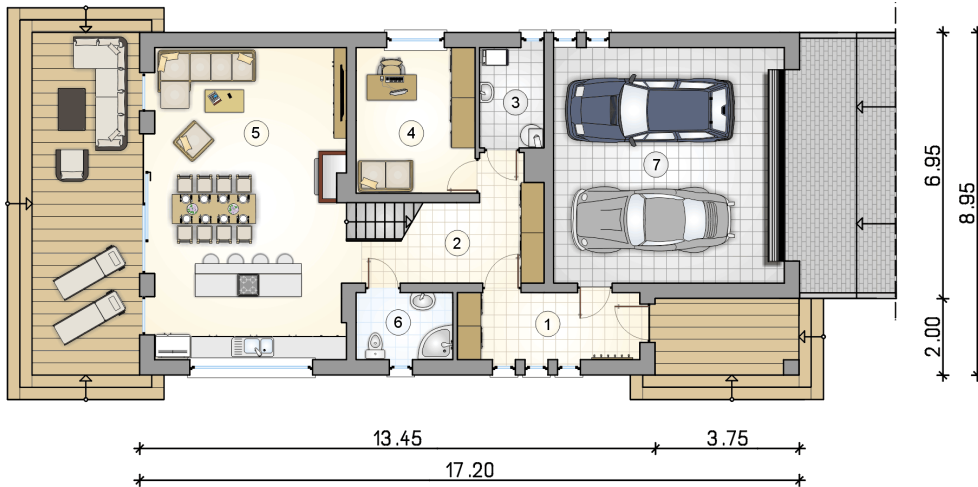
Technologia murowana: pustak ceramiczny gr. 25 cm + ocieplenie w systemie Termo Organika. Pokrycie dachu: blacha tytanowo-cynkowa. Brama garażowa i drzwi zewnętrzne marki Hörmann.

Do tego projektu możesz wprowadzić zmiany, na które wyrazimy bezpłatną zgodę. Więcej na [www.studioatrium.pl](http://www.studioatrium.pl)

### KOSZTY BUDOWY

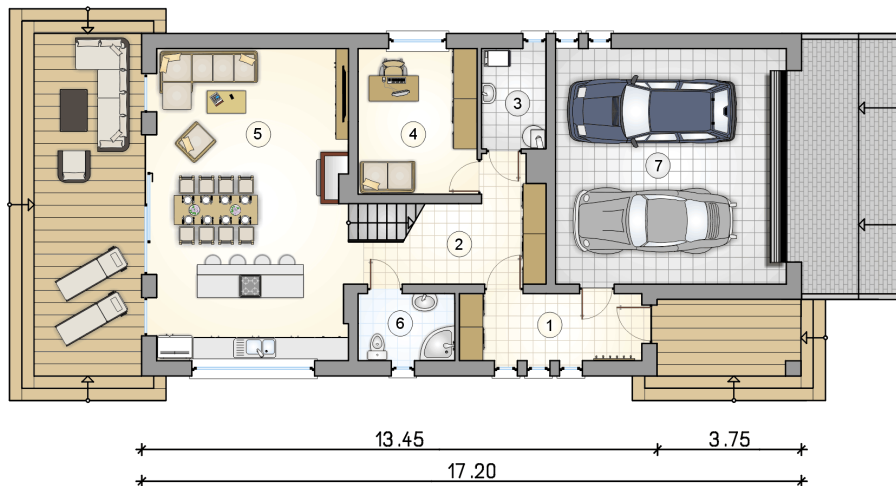
stan surowy	293 918 zł
roboty wykończeniowe	282 459 zł
instalacje	126 608 zł
koszt budowy	702 985 zł

Podane ceny są szacunkowymi cenami netto. Zapytaj o zestawienie materiałów naszego konsultanta na [www.studioatrium.pl](http://www.studioatrium.pl)



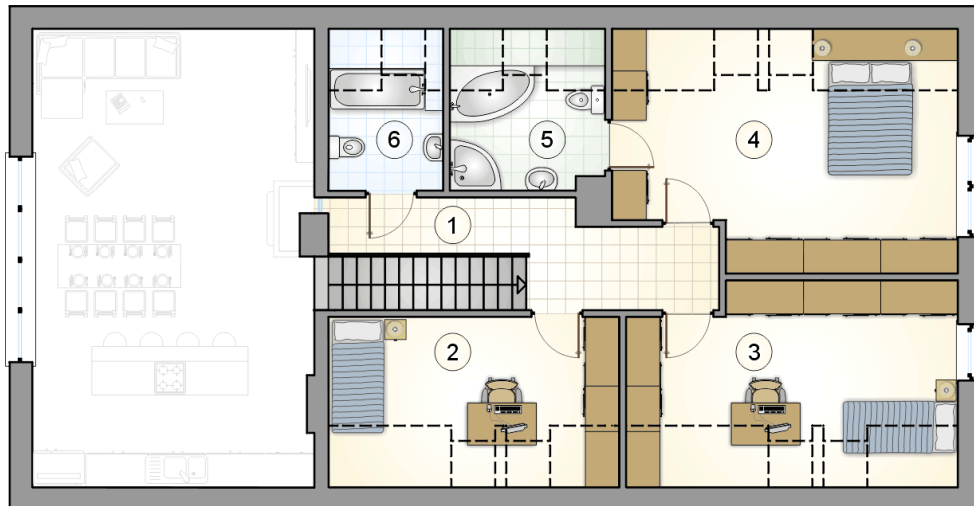
### RZUT PARTERU

	[m <sup>2</sup> ]
1 przedsionek	8,15
2 hall z komunikacją	9,50
3 kotłownia	4,25
4 pokój	11,55
5 pokój dzienny z kuchnią i aneksem jadalnym	40,10
6 łazienka	4,30
<b>razem</b>	<b>77,85</b>
7 garaż	36,55



## RZUT PARTERU [m<sup>2</sup>]

1	przedsiónek	8,15
2	hall z komunikacją	9,50
3	kotłownia	4,25
4	pokój	11,55
5	pokój dzienny z kuchnią i aneksem jadalnym	40,10
6	łazienka	4,30
0	<b>razem</b>	<b>77,85</b>
7	garaż	36,55



RZUT PODDASZA

[m<sup>2</sup>]

1	hall z komunikacją	8,95
2	pokój	10,25
3	pokój	14,35
4	pokój	18,35
5	łazienka	4,90
6	łazienka	3,70
0	<b>razem</b>	<b>60,50</b>