



Sigma Max

138,35 m²

plus garaż 36,55 m²

Dom jednorodzinny, parterowy z poddaszem użytkowym, z dwuspadowym dachem i dwustanowiskowym garażem, na wąskiej działce

min. wymiary działki 16,95 x 25,2 m

pow. netto parteru	126,00 m ²
pow. całkowita	307,85 m ²
pow. zabudowy	153,95 m ²
kubatura brutto	913,20 m ³
wysokość budynku	7,81 m
kąt nachylenia dachu	35°
rodzaj stropu	gęstożebrowy
pow. dachu	187,90 m ²



TECHNOLOGIA

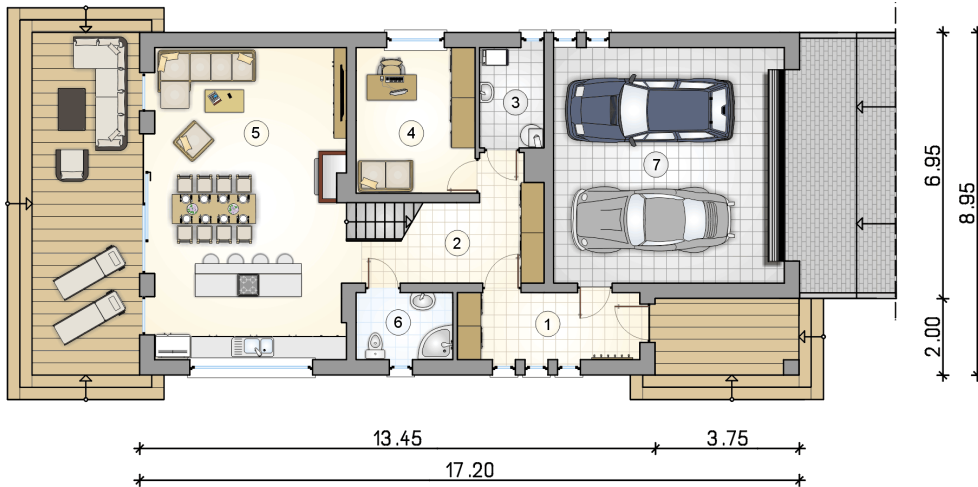
Technologia murowana: pustak ceramiczny gr. 25 cm + ocieplenie w systemie Termo Organika. Pokrycie dachu: blacha tytanowo-cynkowa. Brama garażowa i drzwi zewnętrzne marki Hörmann.

Do tego projektu możesz wprowadzić zmiany, na które wyrazimy bezpłatną zgodę. Więcej na www.studioatrium.pl

KOSZTY BUDOWY

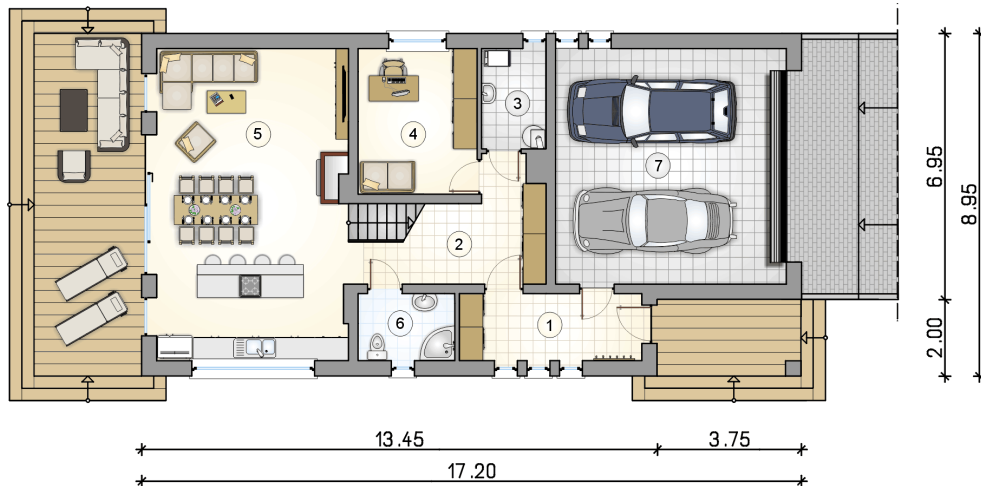
stan surowy	293 918 zł
roboty wykończeniowe	282 459 zł
instalacje	126 608 zł
koszt budowy	702 985 zł

Podane ceny są szacunkowymi cenami netto. Zapytaj o zestawienie materiałów naszego konsultanta na www.studioatrium.pl



RZUT PARTERU

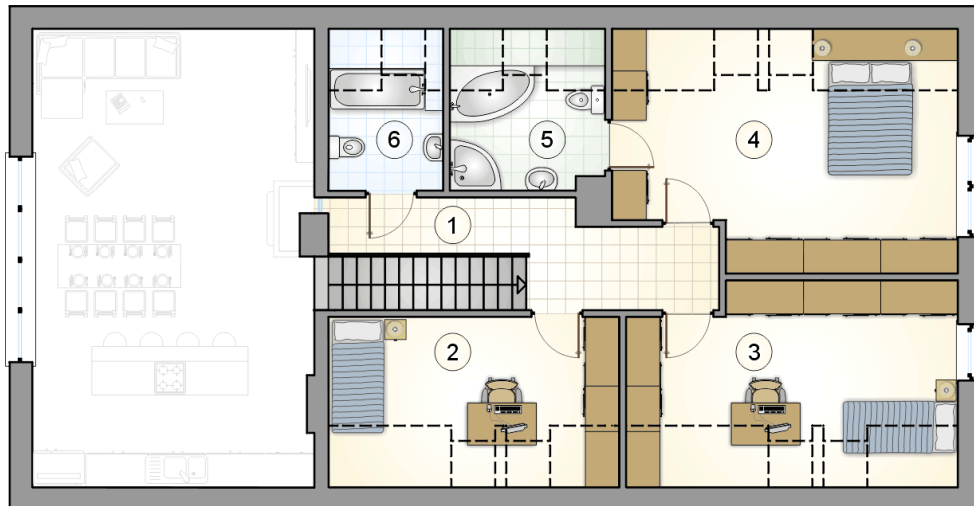
	[m ²]
1 przedsionek	8,15
2 hall z komunikacją	9,50
3 kotłownia	4,25
4 pokój	11,55
5 pokój dzienny z kuchnią i aneksem jadalnym	40,10
6 łazienka	4,30
razem	77,85
7 garaż	36,55



RZUT PARTERU

[m²]

1	przedsiónek	8,15
2	hall z komunikacją	9,50
3	kotłownia	4,25
4	pokój	11,55
5	pokój dzienny z kuchnią i aneksem jadalnym	40,10
6	łazienka	4,30
0	razem	77,85
7	garaż	36,55



RZUT PODDASZA

[m²]

1	hall z komunikacją	8,95
2	pokój	10,25
3	pokój	14,35
4	pokój	18,35
5	łazienka	4,90
6	łazienka	3,70
0	razem	60,50