



ATRIUM

Sigma Max II

165,35 m²

plus garaż 45,25 m²

Nowoczesny dom z poddaszem użytkowym i garażem dwustanowiskowym na wąskiej działce

min. wymiary działki 16,95 x 25,2 m

pow. netto parteru	125,60 m ²
pow. całkowita	307,90 m ²
pow. zabudowy	153,95 m ²
kubatura brutto	914,70 m ³
wysokość budynku	7,81 m
kąt nachylenia dachu	35°
rodzaj stropu	gęstożebrowy
pow. dachu	183,00 m ²



ATRIUM

ATRIUM

ATRIUM

TECHNOLOGIA

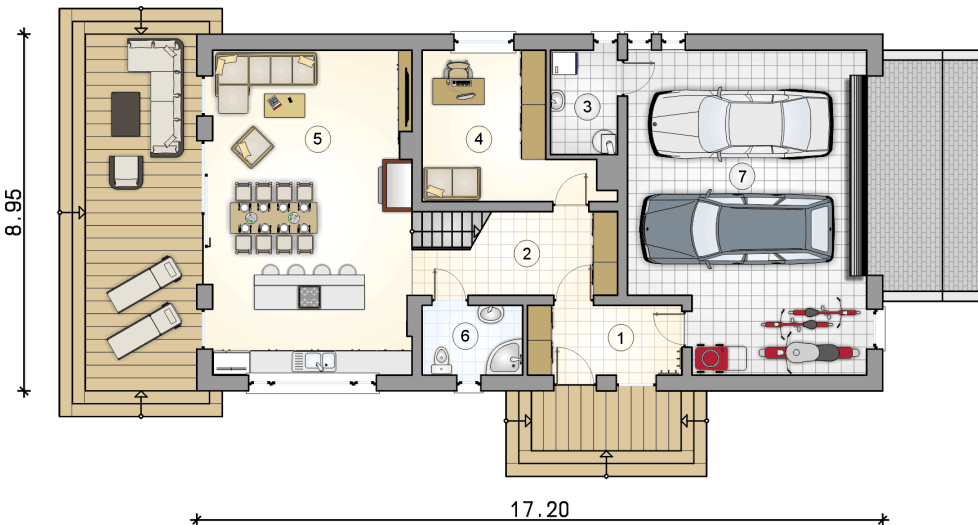
Technologia murowana: pustak ceramiczny gr. 25 cm + ocieplenie w systemie Termo Organika. Pokrycie dachu: blacha tytanowo-cynkowa. Brama garażowa i drzwi zewnętrzne marki Hörmann.

Do tego projektu możesz wprowadzić zmiany, na które wyrazimy bezpłatną zgodę. Więcej na www.studioatrium.pl

KOSZTY BUDOWY

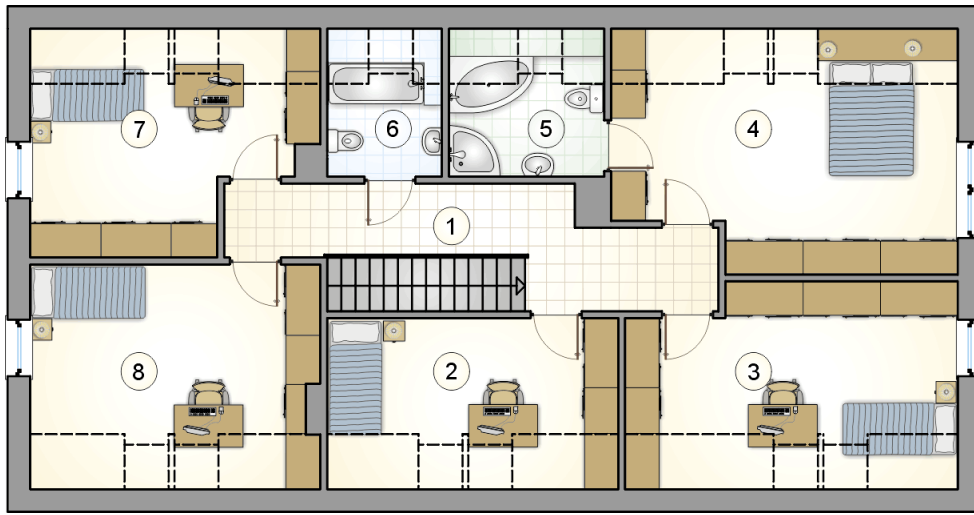
stan surowy	352 720 zł
roboty wykończeniowe	338 969 zł
instalacje	151 937 zł
koszt budowy	843 625 zł

Podane ceny są szacunkowymi cenami netto. Zapytaj o zestawienie materiałów naszego konsultanta na www.studioatrium.pl



RZUT PARTERU [m²]

1	przedsiónek	6,60
2	hall z komunikacją	7,75
3	kotłownia	4,25
4	pokój	13,00
5	pokój dzienny z aneksem kuchennym	40,00
6	łazienka	4,30
	razem	75,90
7	garaż	45,25



RZUT PODDASZA

[m²]

1	hall z komunikacją	12,40
2	pokój	10,10
3	pokój	14,20
4	pokój	18,20
5	łazienka	4,25
6	łazienka	3,15
7	pokój	12,40
8	pokój	14,75
0	razem	89,45