

Sigma Max II

165,35 m²

plus garaż 45,25 m²

Nowoczesny dom z poddaszem użytkowym i garażem dwustanowiskowym na wąskiej działce

min. wymiary działki 16,95 x 25,2 m

| | |
|----------------------|-----------------------|
| pow. netto parteru | 125,60 m ² |
| pow. całkowita | 307,90 m ² |
| pow. zabudowy | 153,95 m ² |
| kubatura brutto | 914,70 m ³ |
| wysokość budynku | 7,81 m |
| kąt nachylenia dachu | 35° |
| rodzaj stropu | gęstożebrowy |
| pow. dachu | 183,00 m ² |

TECHNOLOGIA

Technologia murowana: pustak ceramiczny gr. 25 cm + ocieplenie w systemie Termo Organika. Pokrycie dachu: blacha tytanowo-cynkowa. Brama garażowa i drzwi zewnętrzne marki Hörmann.

Do tego projektu możesz wprowadzić zmiany, na które wyrazimy bezpłatną zgodę. Więcej na www.studioatrium.pl

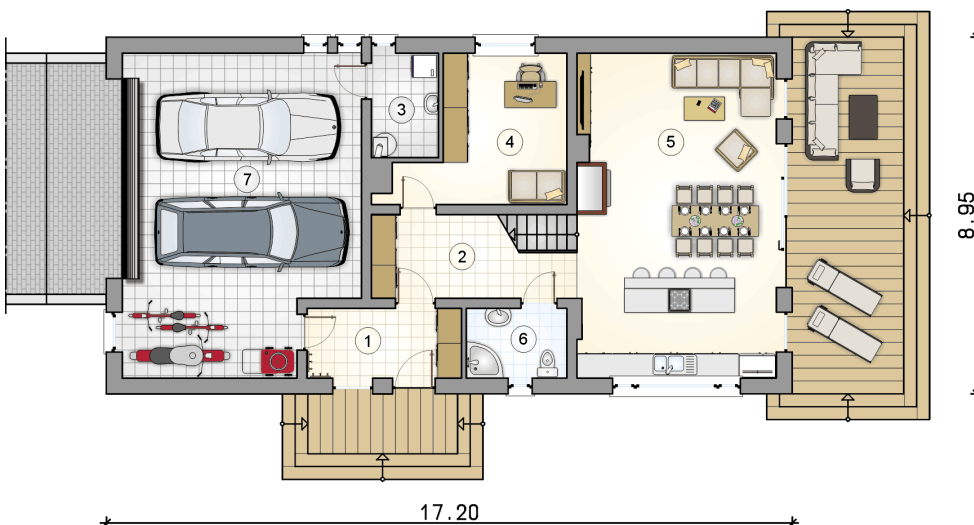
KOSZTY BUDOWY

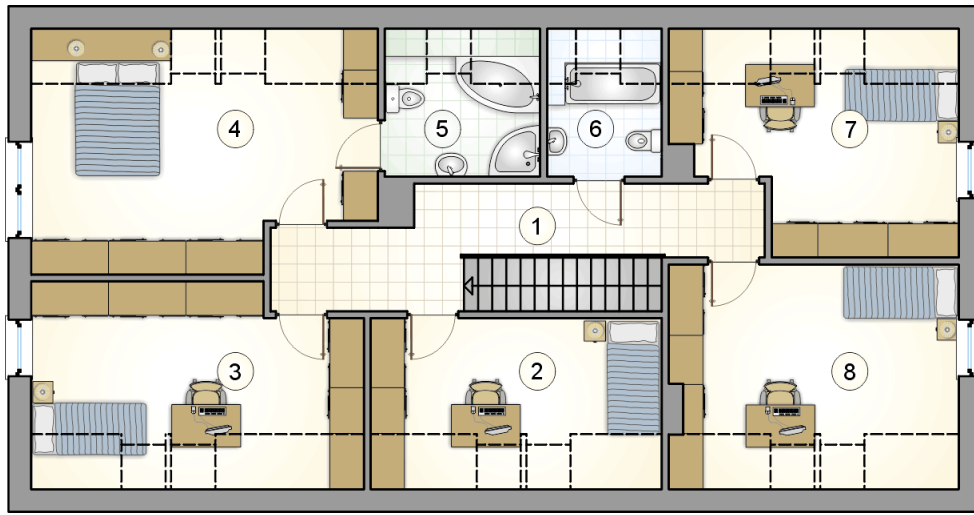
| | |
|----------------------|------------|
| stan surowy | 352 720 zł |
| roboty wykończeniowe | 338 969 zł |
| instalacje | 151 937 zł |
| koszt budowy | 843 625 zł |

Podane ceny są szacunkowymi cenami netto. Zapytaj o zestawienie materiałów naszego konsultanta na www.studioatrium.pl

RZUT PARTERU [m²]

| | | |
|--------------|-----------------------------------|--------------|
| 1 | przedsiónek | 6,60 |
| 2 | hall z komunikacją | 7,75 |
| 3 | kotłownia | 4,25 |
| 4 | pokój | 13,00 |
| 5 | pokój dzienny z aneksem kuchennym | 40,00 |
| 6 | łazienka | 4,30 |
| razem | | 75,90 |
| 7 | garaż | 45,25 |





RZUT PODDASZA

[m²]

| | | |
|---|--------------------|--------------|
| 1 | hall z komunikacją | 12,40 |
| 2 | pokój | 10,10 |
| 3 | pokój | 14,20 |
| 4 | pokój | 18,20 |
| 5 | łazienka | 4,25 |
| 6 | łazienka | 3,15 |
| 7 | pokój | 12,40 |
| 8 | pokój | 14,75 |
| 0 | razem | 89,45 |