

# Sigma Max II

## 165,35 m<sup>2</sup>

plus garaż 45,25 m<sup>2</sup>

Nowoczesny dom z poddaszem użytkowym i garażem dwustanowiskowym na wąskiej działce

min. wymiary działki 16,95 x 25,2 m

pow. netto parteru	125,60 m <sup>2</sup>
pow. całkowita	307,90 m <sup>2</sup>
pow. zabudowy	153,95 m <sup>2</sup>
kubatura brutto	914,70 m <sup>3</sup>
wysokość budynku	7,81 m
kąt nachylenia dachu	35°
rodzaj stropu	gęstożebrowy
pow. dachu	183,00 m <sup>2</sup>

### TECHNOLOGIA

Technologia murowana: pustak ceramiczny gr. 25 cm + ocieplenie w systemie Termo Organika. Pokrycie dachu: blacha tytanowo-cynkowa. Brama garażowa i drzwi zewnętrzne marki Hörmann.

Do tego projektu możesz wprowadzić zmiany, na które wyrazimy bezpłatną zgodę. Więcej na [www.studioatrium.pl](http://www.studioatrium.pl)

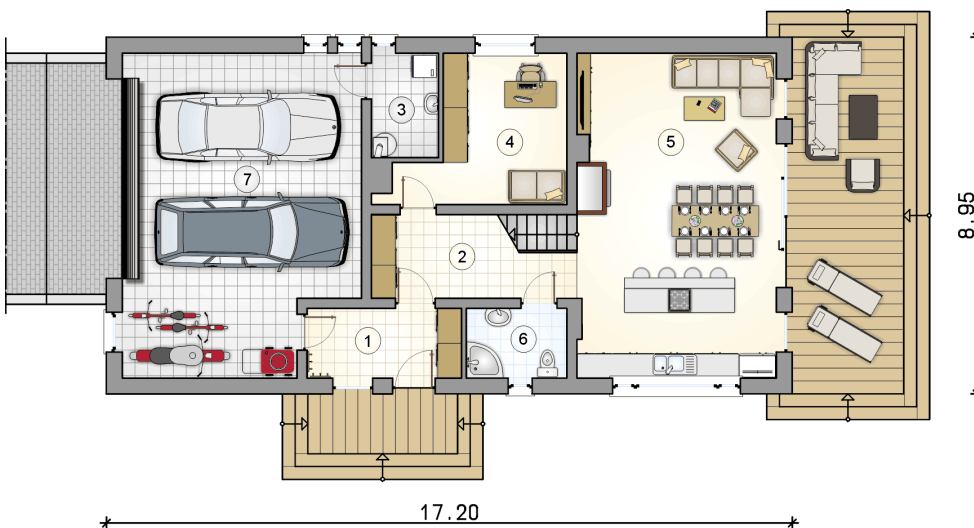
### KOSZTY BUDOWY

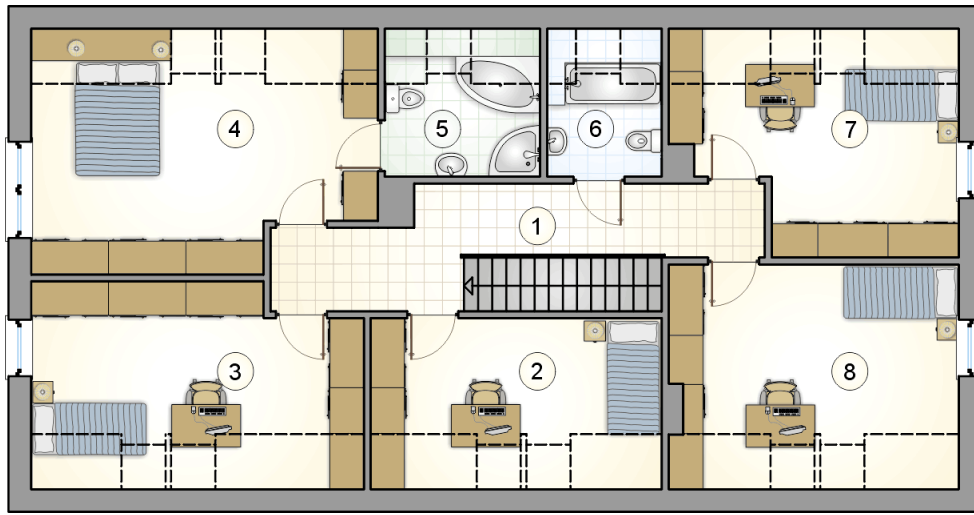
stan surowy	352 720 zł
roboty wykończeniowe	338 969 zł
instalacje	151 937 zł
koszt budowy	843 625 zł

Podane ceny są szacunkowymi cenami netto. Zapytaj o zestawienie materiałów naszego konsultanta na [www.studioatrium.pl](http://www.studioatrium.pl)

### RZUT PARTERU [m<sup>2</sup>]

1	przedsiónek	6,60
2	hall z komunikacją	7,75
3	kotłownia	4,25
4	pokój	13,00
5	pokój dzienny z aneksem kuchennym	40,00
6	łazienka	4,30
	<b>razem</b>	<b>75,90</b>
7	garaż	45,25





RZUT PODDASZA

[m<sup>2</sup>]

1	hall z komunikacją	12,40
2	pokój	10,10
3	pokój	14,20
4	pokój	18,20
5	łazienka	4,25
6	łazienka	3,15
7	pokój	12,40
8	pokój	14,75
0	<b>razem</b>	<b>89,45</b>