



Sigma Mini

112,7 m²

plus garaż 36,55 m²

Dom z poddaszem użytkowym, z dwuspadowym dachem i dwustanowiskowym garażem

min. wymiary działki 16,95 x 23,3 m

pow. netto parteru	111,35 m ²
pow. całkowita	273,90 m ²
pow. zabudowy	136,95 m ²
kubatura brutto	813,00 m ³
wysokość budynku	7,89 m
kąt nachylenia dachu	35°
rodzaj stropu	gęstożebrowy
pow. dachu	221,00 m ²



TECHNOLOGIA

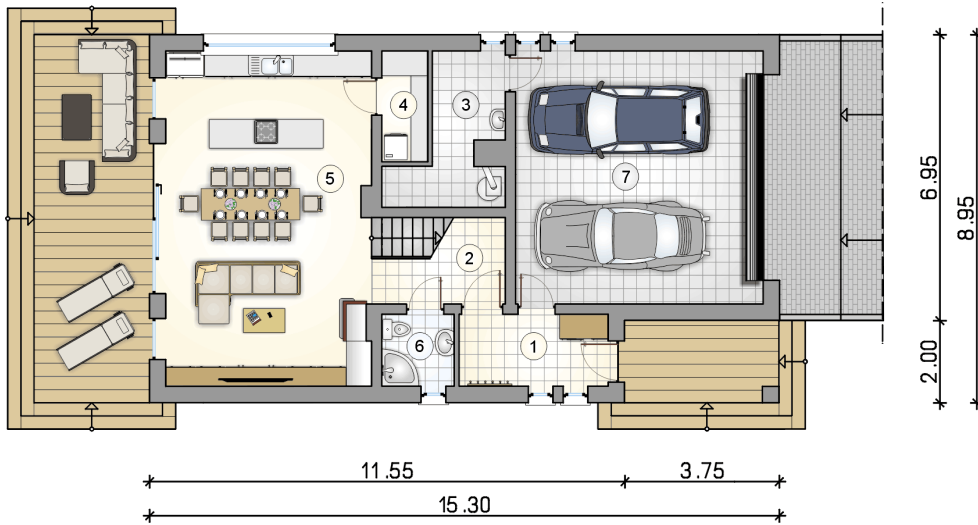
Technologia murowana: pustak ceramiczny gr. 25 cm + ocieplenie w systemie Termo Organika. Pokrycie dachu: dachówka. Brama garażowa i drzwi zewnętrzne marki Hörmann.

Do tego projektu możesz wprowadzić zmiany, na które wyrazimy bezpłatną zgodę. Więcej na www.studioatrium.pl

KOSZTY BUDOWY

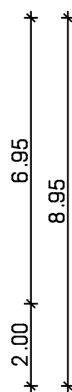
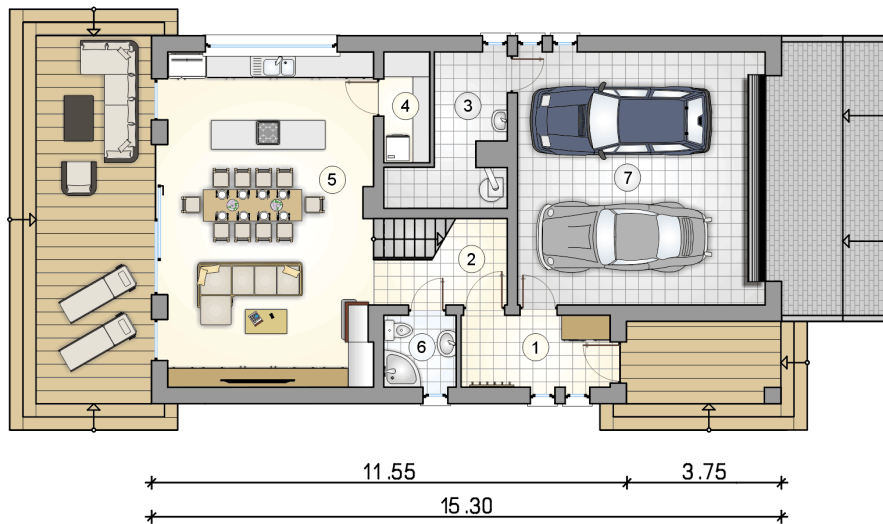
stan surowy	245 659 zł
roboty wykończeniowe	236 082 zł
instalacje	105 820 zł
koszt budowy	587 560 zł

Podane ceny są szacunkowymi cenami netto. Zapytaj o zestawienie materiałów naszego konsultanta na www.studioatrium.pl



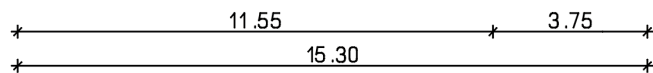
RZUT PARTERU [m²]

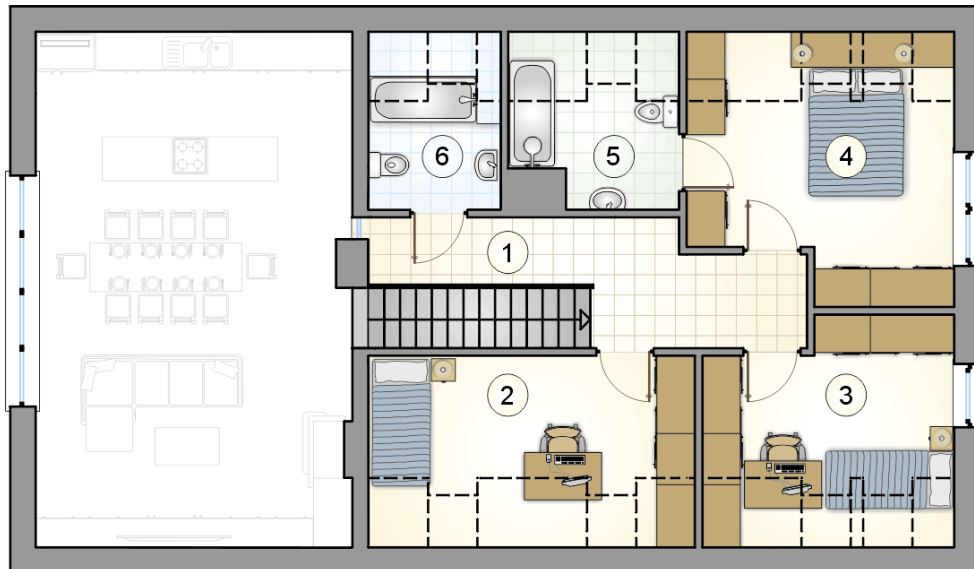
1	przedsiónek	6,15
2	hall z komunikacją	4,30
3	kotłownia	7,25
4	spiżarka	2,85
5	pokój dzienny z aneksem kuchennym	40,10
6	łazienka	3,00
	razem	63,65
7	garaż	36,55



RZUT PARTERU

	[m ²]
1	6,15
2	4,30
3	7,25
4	2,85
5	40,10
6	3,00
0	63,65
7	36,55





RZUT PODDASZA

[m²]

1	hall z komunikacją	9,55
2	pokój	10,25
3	pokój	9,35
4	pokój	12,05
5	łazienka	4,15
6	łazienka	3,70
0	razem	49,05