



# Sigma Mini

## 112,7 m<sup>2</sup>

plus garaż 36,55 m<sup>2</sup>

Dom z poddaszem użytkowym, z dwuspadowym dachem i dwustanowiskowym garażem

min. wymiary działki 16,95 x 23,3 m

pow. netto parteru	111,35 m <sup>2</sup>
pow. całkowita	273,90 m <sup>2</sup>
pow. zabudowy	136,95 m <sup>2</sup>
kubatura brutto	813,00 m <sup>3</sup>
wysokość budynku	7,89 m
kąt nachylenia dachu	35°
rodzaj stropu	gęstożebrowy
pow. dachu	221,00 m <sup>2</sup>



### TECHNOLOGIA

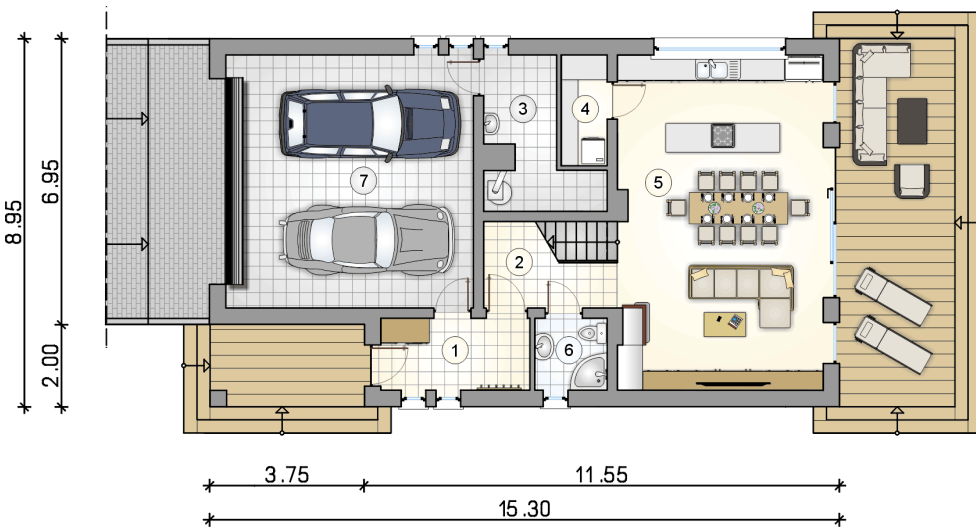
Technologia murowana: pustak ceramiczny gr. 25 cm + ocieplenie w systemie Termo Organika. Pokrycie dachu: dachówka. Brama garażowa i drzwi zewnętrzne marki Hörmann.

Do tego projektu możesz wprowadzić zmiany, na które wyrazimy bezpłatną zgodę. Więcej na [www.studioatrium.pl](http://www.studioatrium.pl)

### KOSZTY BUDOWY

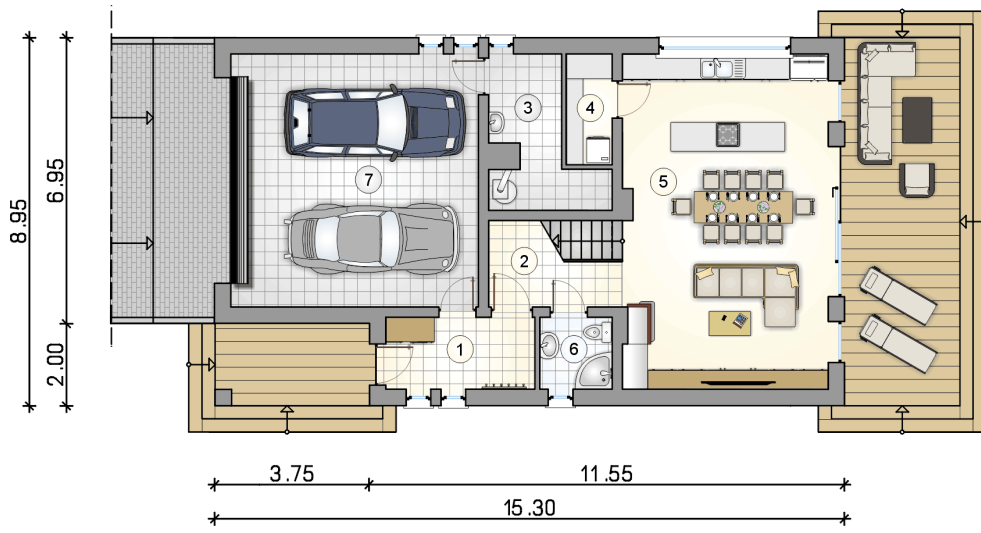
stan surowy	245 659 zł
roboty wykończeniowe	236 082 zł
instalacje	105 820 zł
koszt budowy	587 560 zł

Podane ceny są szacunkowymi cenami netto. Zapytaj o zestawienie materiałów naszego konsultanta na [www.studioatrium.pl](http://www.studioatrium.pl)

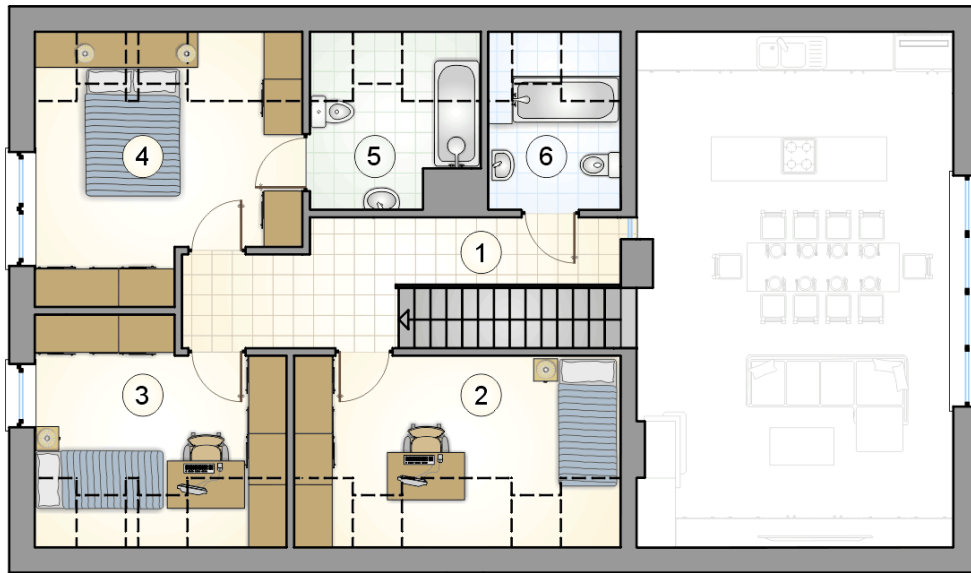


### RZUT PARTERU [m<sup>2</sup>]

1	przedsiónek	6,15
2	hall z komunikacją	4,30
3	kotłownia	7,25
4	spiżarka	2,85
5	pokój dzienny z aneksem kuchennym	40,10
6	łazienka	3,00
	<b>razem</b>	<b>63,65</b>
7	garaż	36,55



RZUT PARTERU		[m <sup>2</sup> ]
1	przedsiónek	6,15
2	hall z komunikacją	4,30
3	kotłownia	7,25
4	spiżarka	2,85
5	pokój dzienny z aneksem kuchennym	40,10
6	łazienka	3,00
0	<b>razem</b>	63,65
7	garaż	36,55



RZUT PODDASZA

[m<sup>2</sup>]

1	hall z komunikacją	9,55
2	pokój	10,25
3	pokój	9,35
4	pokój	12,05
5	łazienka	4,15
6	łazienka	3,70
0	<b>razem</b>	<b>49,05</b>