



# Silesia

## 97,25 m<sup>2</sup>

plus garaż 17,00 m<sup>2</sup>

Dom jednorodzinny, parterowy z poddaszem użytkowym i dwuspadowym dachem, z garażem w bryle, na wąskiej działce

min. wymiary działki 14 x 18 m

pow. netto parteru	61,40 m <sup>2</sup>
pow. całkowita	160,00 m <sup>2</sup>
pow. zabudowy	80,00 m <sup>2</sup>
kubatura brutto	544,10 m <sup>3</sup>
wysokość budynku	8,35 m
kąt nachylenia dachu	35°
rodzaj stropu	gęstożebrowy
pow. dachu	134,00 m <sup>2</sup>

ATRIUM



### TECHNOLOGIA

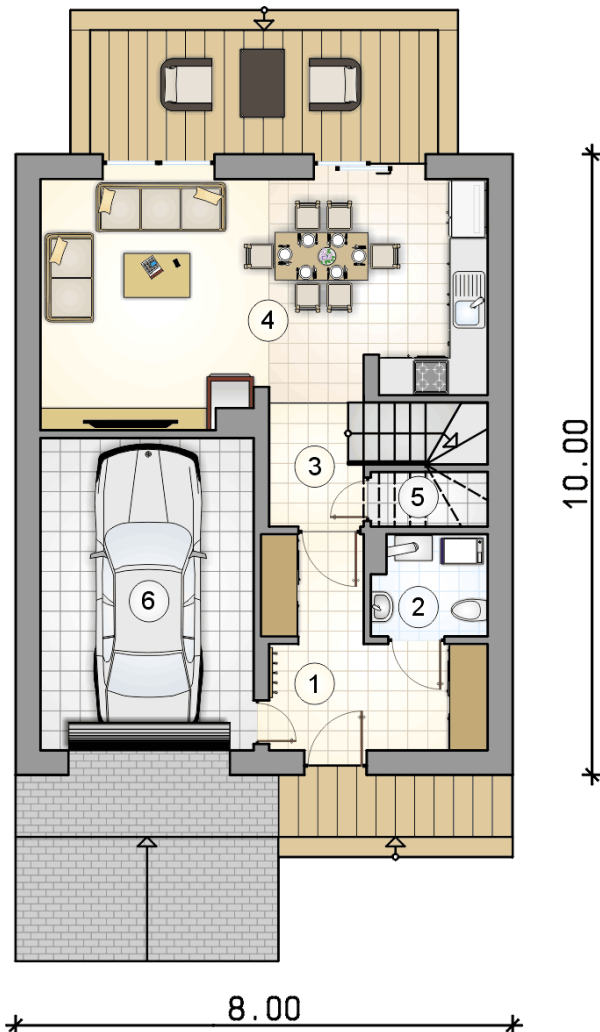
Technologia murowana: pustak ceramiczny gr. 25 cm + ocieplenie w systemie Termo Organika. Pokrycie dachu: dachówka. Brama garażowa i drzwi zewnętrzne marki Hörmann.

Do tego projektu możesz wprowadzić zmiany, na które wyrazimy bezpłatną zgodę. Więcej na [www.studioatrium.pl](http://www.studioatrium.pl)

### KOSZTY BUDOWY

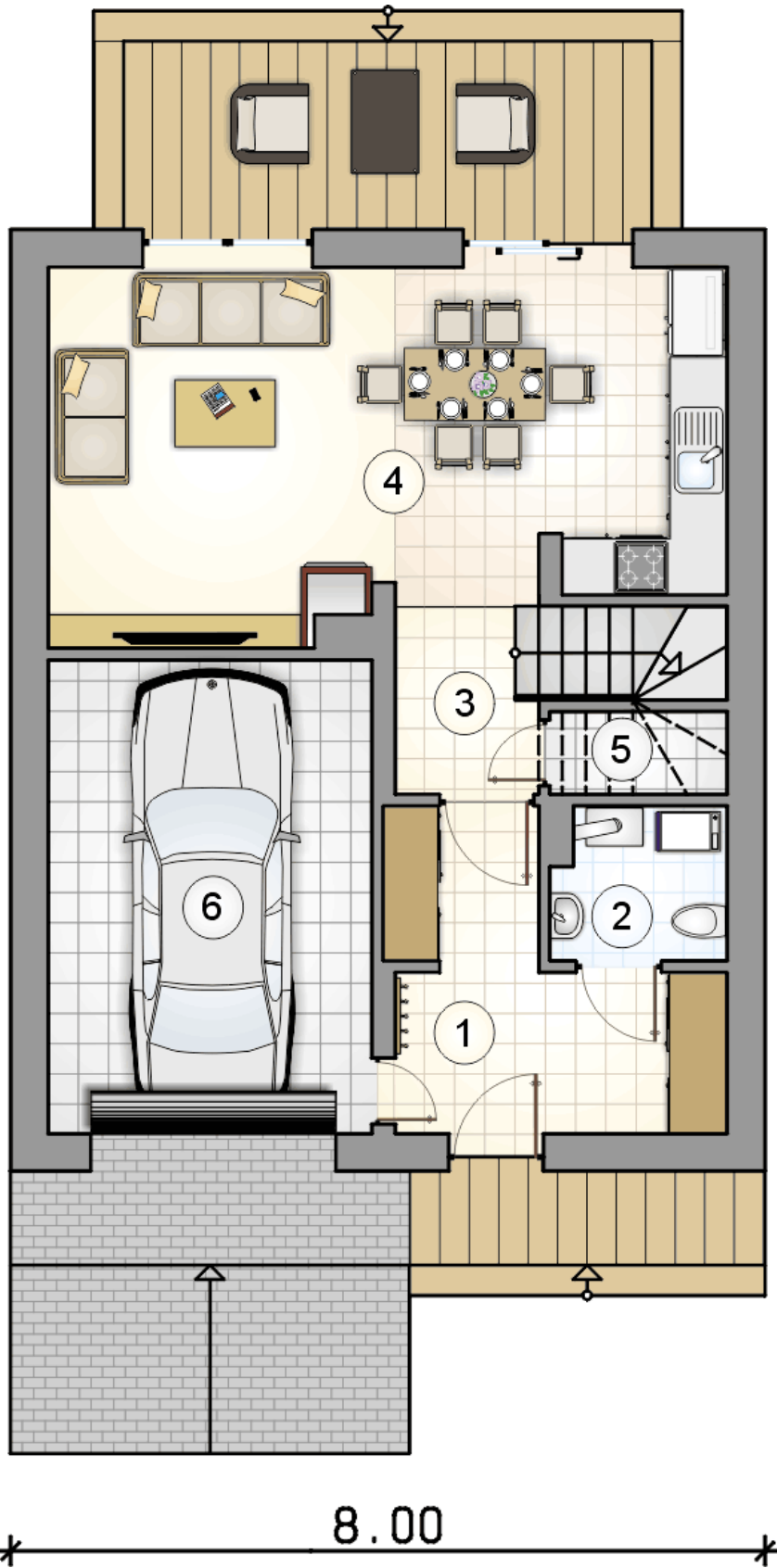
stan surowy	198 608 zł
roboty wykończeniowe	190 865 zł
instalacje	85 552 zł
koszt budowy	475 025 zł

Podane ceny są szacunkowymi cenami netto. Zapytaj o zestawienie materiałów naszego konsultanta na [www.studioatrium.pl](http://www.studioatrium.pl)



### RZUT PARTERU [m<sup>2</sup>]

1	przedsiónek	8,65
2	w.c. z piecem c.o.	2,85
3	hall z komunikacją	2,70
4	pokój dzienny z aneksem kuchennym	26,45
5	spiżarka	0,75
	<b>razem</b>	<b>41,40</b>
6	garaż	17,00



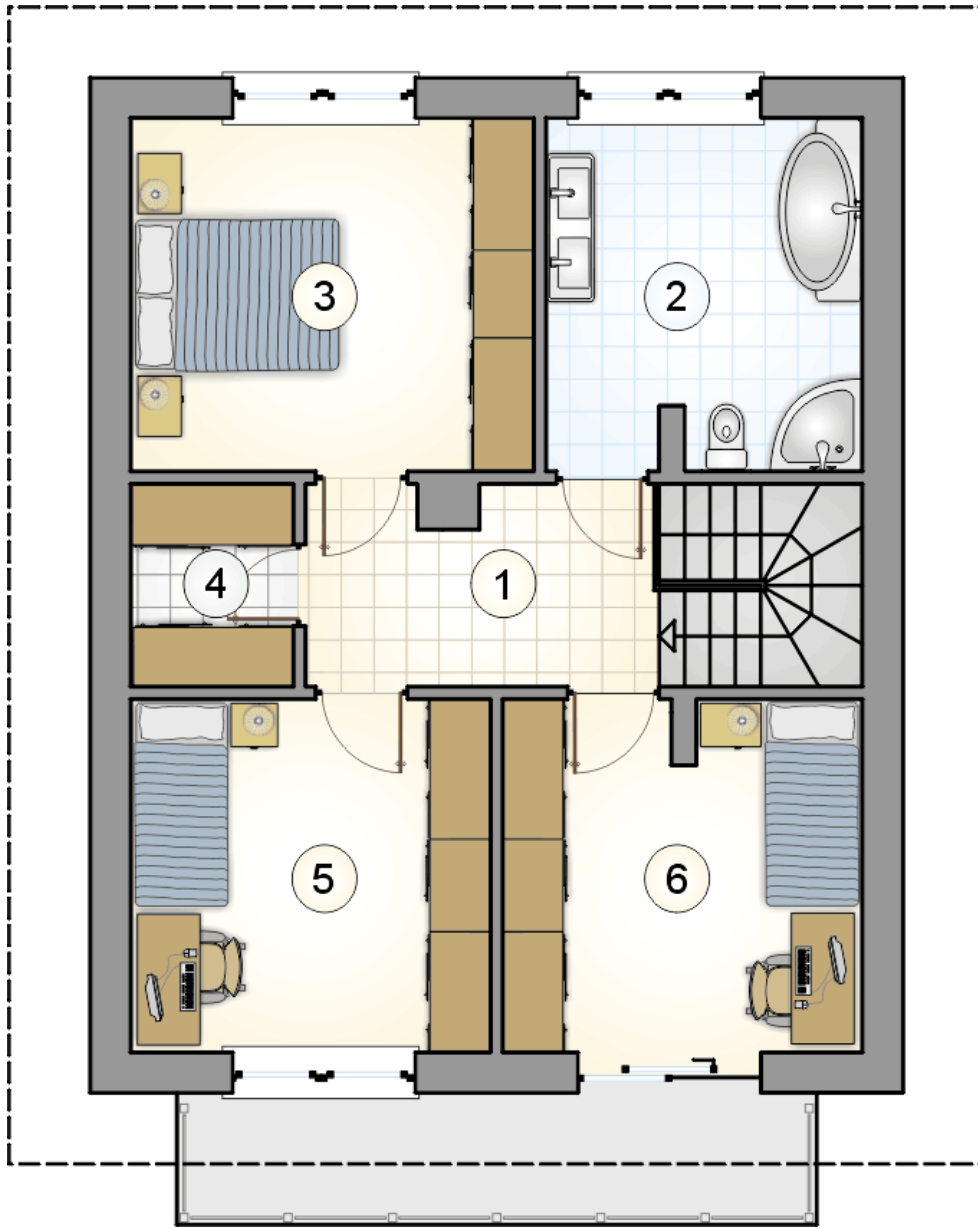
RZUT PARTERU

[m<sup>2</sup>]

1	przedsionek	8,65
2	w.c. z piecem c.o.	2,85
3	hall z komunikacją	2,70
4	pokój dzienny z aneksem kuchennym	26,45
5	spiżarka	0,75
0	<b>razem</b>	41,40
6	garaż	17,00

10.00

8.00



RZUT PODDASZA

[m<sup>2</sup>]

1	hall z komunikacją	6,50
2	łazienka	10,05
3	pokój	13,20
4	garderoba	2,85
5	pokój	11,70
6	pokój	11,55
0	<b>razem</b>	<b>55,85</b>