



Silesia

97,25 m²

plus garaż 17,00 m²

Dom jednorodzinny, parterowy z poddaszem użytkowym i dwuspadowym dachem, z garażem w bryle, na wąskiej działce

min. wymiary działki 14 x 18 m

pow. netto parteru	61,40 m ²
pow. całkowita	160,00 m ²
pow. zabudowy	80,00 m ²
kubatura brutto	544,10 m ³
wysokość budynku	8,35 m
kąt nachylenia dachu	35°
rodzaj stropu	gęstożebrowy
pow. dachu	134,00 m ²

TECHNOLOGIA

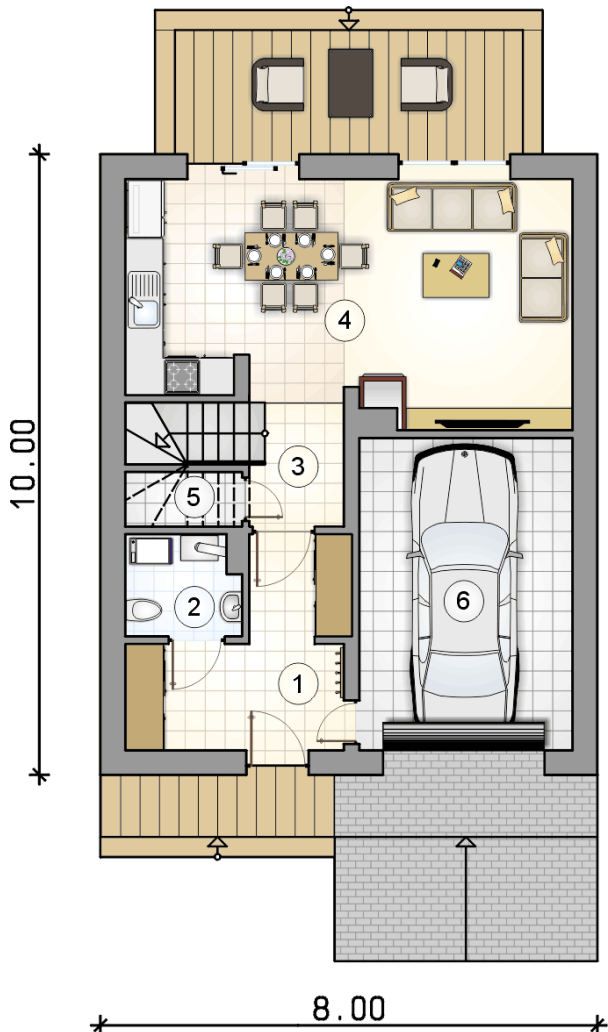
Technologia murowana: pustak ceramiczny gr. 25 cm + ocieplenie w systemie Termo Organika. Pokrycie dachu: dachówka. Brama garażowa i drzwi zewnętrzne marki Hörmann.

Do tego projektu możesz wprowadzić zmiany, na które wyrazimy bezpłatną zgodę. Więcej na www.studioatrium.pl

KOSZTY BUDOWY

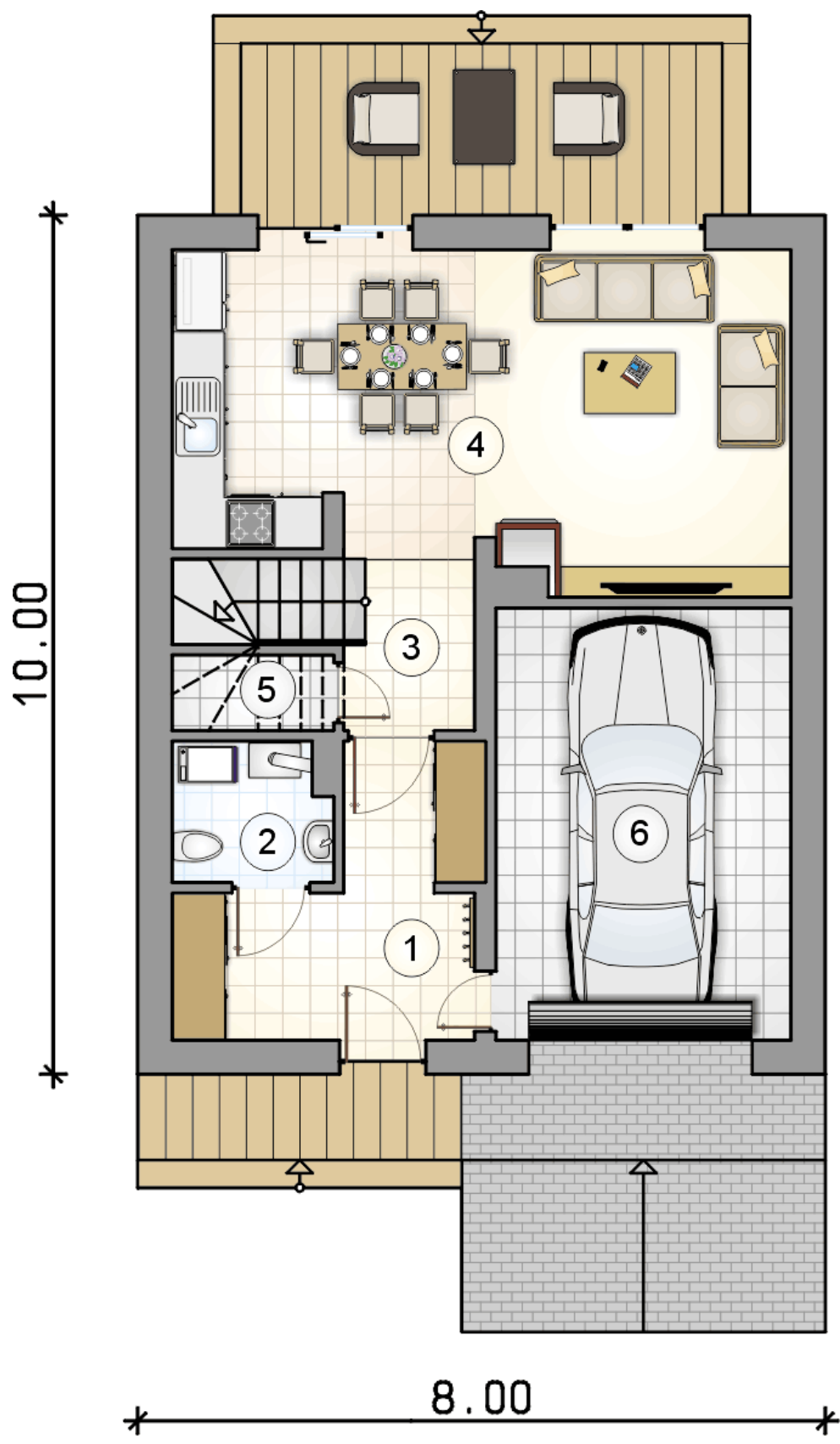
stan surowy	198 608 zł
roboty wykończeniowe	190 865 zł
instalacje	85 552 zł
koszt budowy	475 025 zł

Podane ceny są szacunkowymi cenami netto. Zapytaj o zestawienie materiałów naszego konsultanta na www.studioatrium.pl



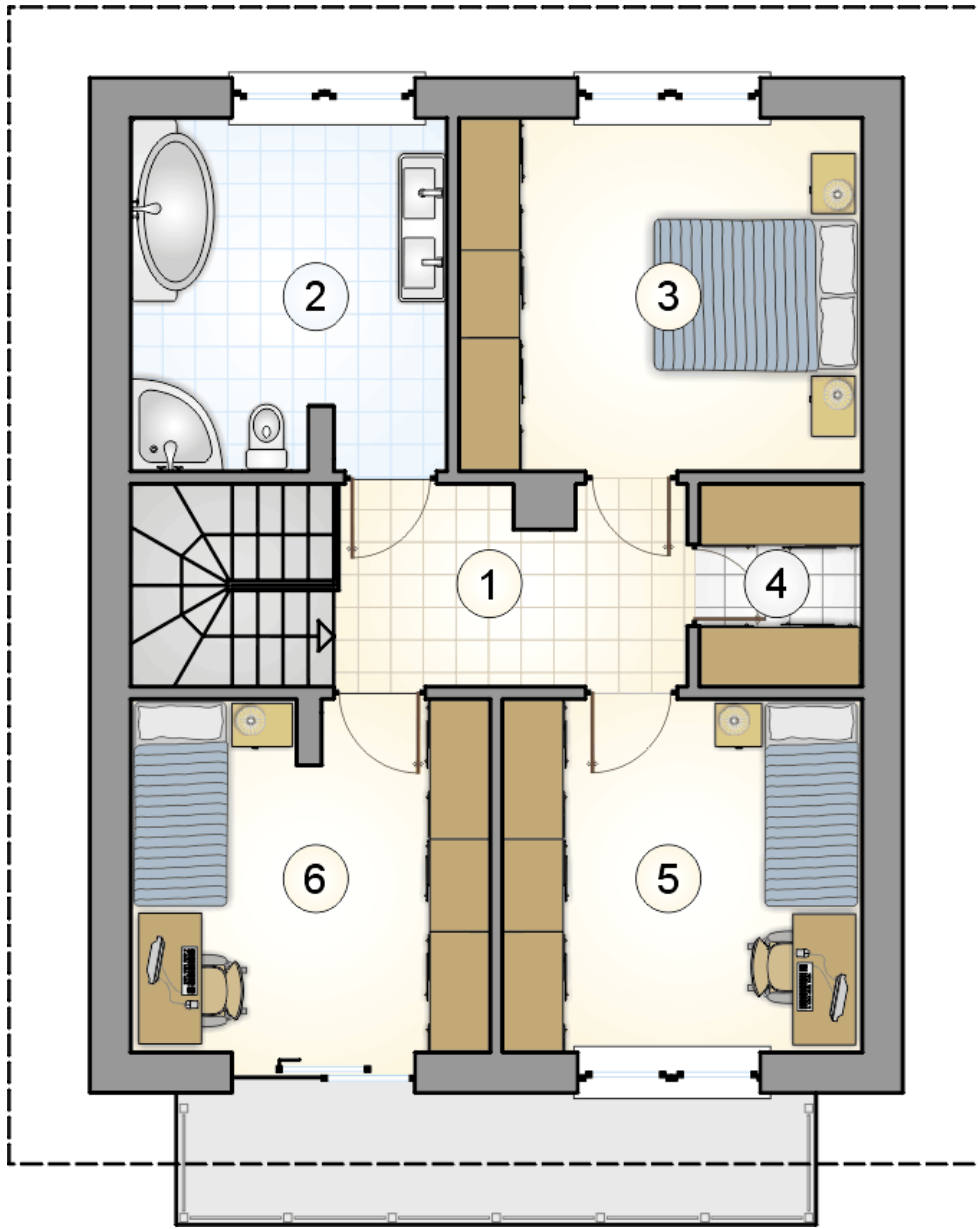
RZUT PARTERU [m²]

1	przedsiónek	8,65
2	w.c. z piecem c.o.	2,85
3	hall z komunikacją	2,70
4	pokój dzienny z aneksem kuchennym	26,45
5	spiżarka	0,75
	razem	41,40
6	garaż	17,00



RZUT PARTERU [m²]

1	przedsiónek	8,65
2	w.c. z piecem c.o.	2,85
3	hall z komunikacją	2,70
4	pokój dzienny z aneksem kuchennym	26,45
5	spiżarka	0,75
0	razem	41,40
6	garaż	17,00



RZUT PODDASZA

[m²]

1	hall z komunikacją	6,50
2	łazienka	10,05
3	pokój	13,20
4	garderoba	2,85
5	pokój	11,70
6	pokój	11,55
0	razem	55,85