



Silesia II

114,2 m²

Dom z poddaszem użytkowym i dużą kotłownią na paliwo stałe, idealny na wąską działkę

min. wymiary działki 15 x 18 m

pow. netto parteru	61,15 m ²
pow. całkowita	160,00 m ²
pow. zabudowy	80,00 m ²
kubatura brutto	544,10 m ³
wysokość budynku	8,35 m
kąt nachylenia dachu	35°
rodzaj stropu	gęstożebrowy
pow. dachu	134,00 m ²

TECHNOLOGIA

Technologia murowana: pustak ceramiczny gr. 25 cm + ocieplenie w systemie Termo Organika. Pokrycie dachu: dachówka. Drzwi zewnętrzne marki Hörmann.

Do tego projektu możesz wprowadzić zmiany, na które wyrazimy bezpłatną zgodę. Więcej na www.studioatrium.pl

KOSZTY BUDOWY

stan surowy	214 862 zł
roboty wykończeniowe	206 485 zł
instalacje	92 553 zł
koszt budowy	513 900 zł

Podane ceny są szacunkowymi cenami netto. Zapytaj o zestawienie materiałów naszego konsultanta na www.studioatrium.pl



RZUT PARTERU [m²]

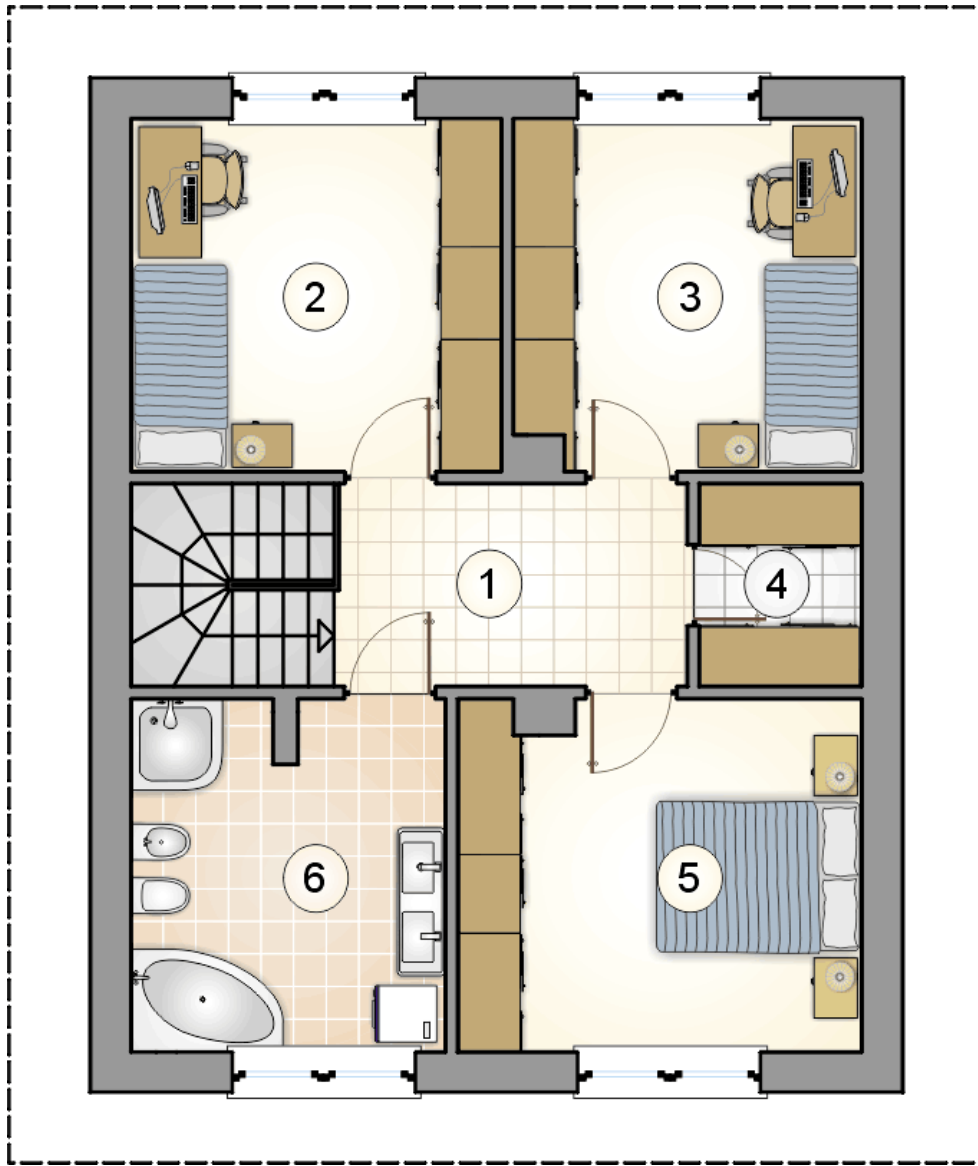
1	przedsiónek	2,80
2	łazienka	5,45
3	hall z komunikacją	6,30
4	pokój dzienny z jadalnią	23,40
5	spizarka	0,50
6	kuchnia	8,25
7	kotłownia	11,50
	razem	58,20



RZUT PARTERU

[m²]

1	przedsiónek	2,80
2	łazienka	5,45
3	hall z komunikacją	6,30
4	pokój dzienny z jadalnią	23,40
5	spiżarka	0,50
6	kuchnia	8,25
7	kotłownia	11,50
0	razem	58,20



RZUT PODDASZA

[m²]

1	hall z komunikacją	6,85
2	pokój	12,10
3	pokój	11,20
4	wnęka garderobiana	2,85
5	pokój	13,00
6	łazienka	10,00
0	razem	56,00