



# Silesia II

## 114,2 m<sup>2</sup>

Dom z poddaszem użytkowym i dużą kotłownią na paliwo stałe, idealny na wąską działkę

min. wymiary działki 15 x 18 m

pow. netto parteru	61,15 m <sup>2</sup>
pow. całkowita	160,00 m <sup>2</sup>
pow. zabudowy	80,00 m <sup>2</sup>
kubatura brutto	544,10 m <sup>3</sup>
wysokość budynku	8,35 m
kąt nachylenia dachu	35°
rodzaj stropu	gęstożebrowy
pow. dachu	134,00 m <sup>2</sup>

### TECHNOLOGIA

Technologia murowana: pustak ceramiczny gr. 25 cm + ocieplenie w systemie Termo Organika. Pokrycie dachu: dachówka. Drzwi zewnętrzne marki Hörmann.

Do tego projektu możesz wprowadzić zmiany, na które wyrazimy bezpłatną zgodę. Więcej na [www.studioatrium.pl](http://www.studioatrium.pl)

### KOSZTY BUDOWY

stan surowy	214 862 zł
roboty wykończeniowe	206 485 zł
instalacje	92 553 zł
koszt budowy	513 900 zł

Podane ceny są szacunkowymi cenami netto. Zapytaj o zestawienie materiałów naszego konsultanta na [www.studioatrium.pl](http://www.studioatrium.pl)



### RZUT PARTERU [m<sup>2</sup>]

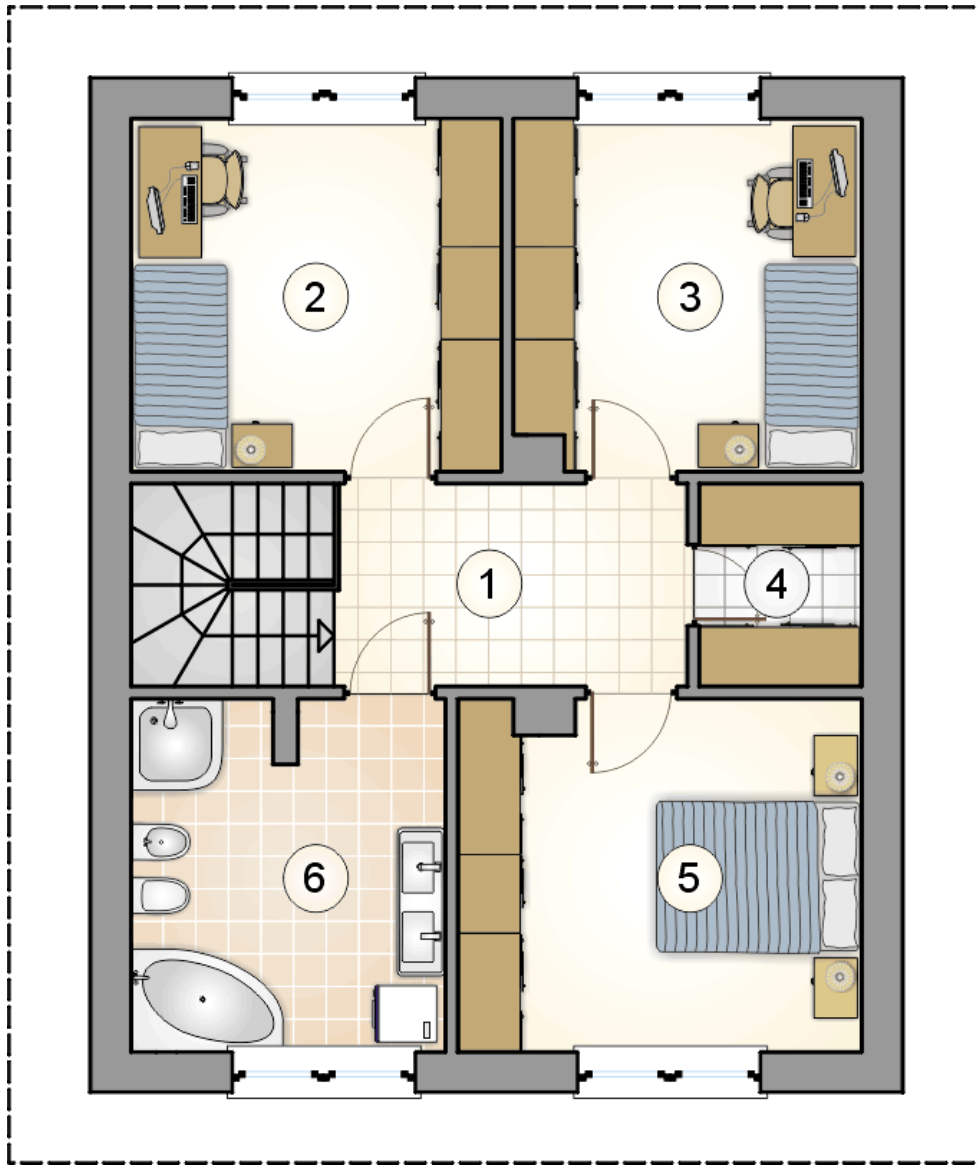
1	przedsiónek	2,80
2	łazienka	5,45
3	hall z komunikacją	6,30
4	pokój dzienny z jadalnią	23,40
5	spizarka	0,50
6	kuchnia	8,25
7	kotłownia	11,50
	<b>razem</b>	<b>58,20</b>



RZUT PARTERU

[m<sup>2</sup>]

1	przedsiónek	2,80
2	łazienka	5,45
3	hall z komunikacją	6,30
4	pokój dzienny z jadalnią	23,40
5	spiżarka	0,50
6	kuchnia	8,25
7	kotłownia	11,50
0	<b>razem</b>	<b>58,20</b>



RZUT PODDASZA

[m<sup>2</sup>]

1	hall z komunikacją	6,85
2	pokój	12,10
3	pokój	11,20
4	wnęka garderobiana	2,85
5	pokój	13,00
6	łazienka	10,00
0	<b>razem</b>	<b>56,00</b>