



# Silesia III

## 96,7 m<sup>2</sup>

Dom jednorodzinny, parterowy z poddaszem użytkowym i dwuspadowym dachem

min. wymiary działki 14 x 16,7 m

pow. netto parteru	51,40 m <sup>2</sup>
pow. całkowita	139,20 m <sup>2</sup>
pow. zabudowy	69,60 m <sup>2</sup>
kubatura brutto	473,40 m <sup>3</sup>
wysokość budynku	8,35 m
kąt nachylenia dachu	35°
rodzaj stropu	gęstożebrowy
pow. dachu	118,40 m <sup>2</sup>

### TECHNOLOGIA

Technologia murowana: pustak ceramiczny gr. 25 cm + ocieplenie w systemie Termo Organika. Pokrycie dachu: dachówka.

Do tego projektu możesz wprowadzić zmiany, na które wyrazimy bezpłatną zgodę. Więcej na [www.studioatrium.pl](http://www.studioatrium.pl)

### KOSZTY BUDOWY

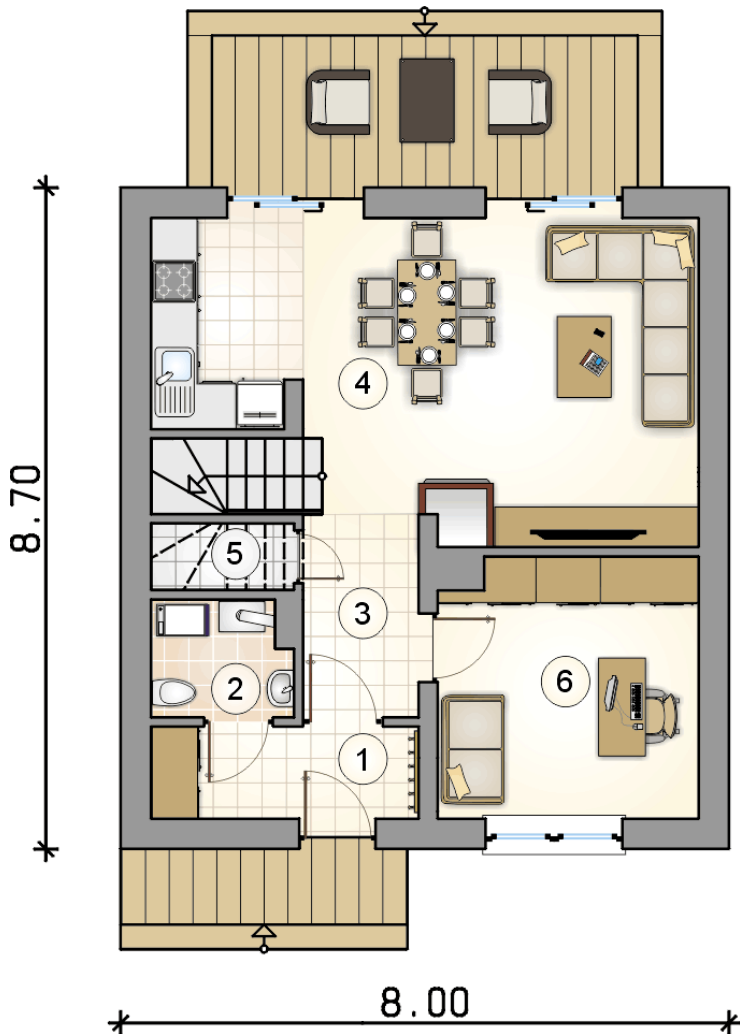
stan surowy	181 936 zł
roboty wykończeniowe	174 843 zł
instalacje	78 371 zł
koszt budowy	435 150 zł

Podane ceny są szacunkowymi cenami netto. Zapytaj o zestawienie materiałów naszego konsultanta na [www.studioatrium.pl](http://www.studioatrium.pl)

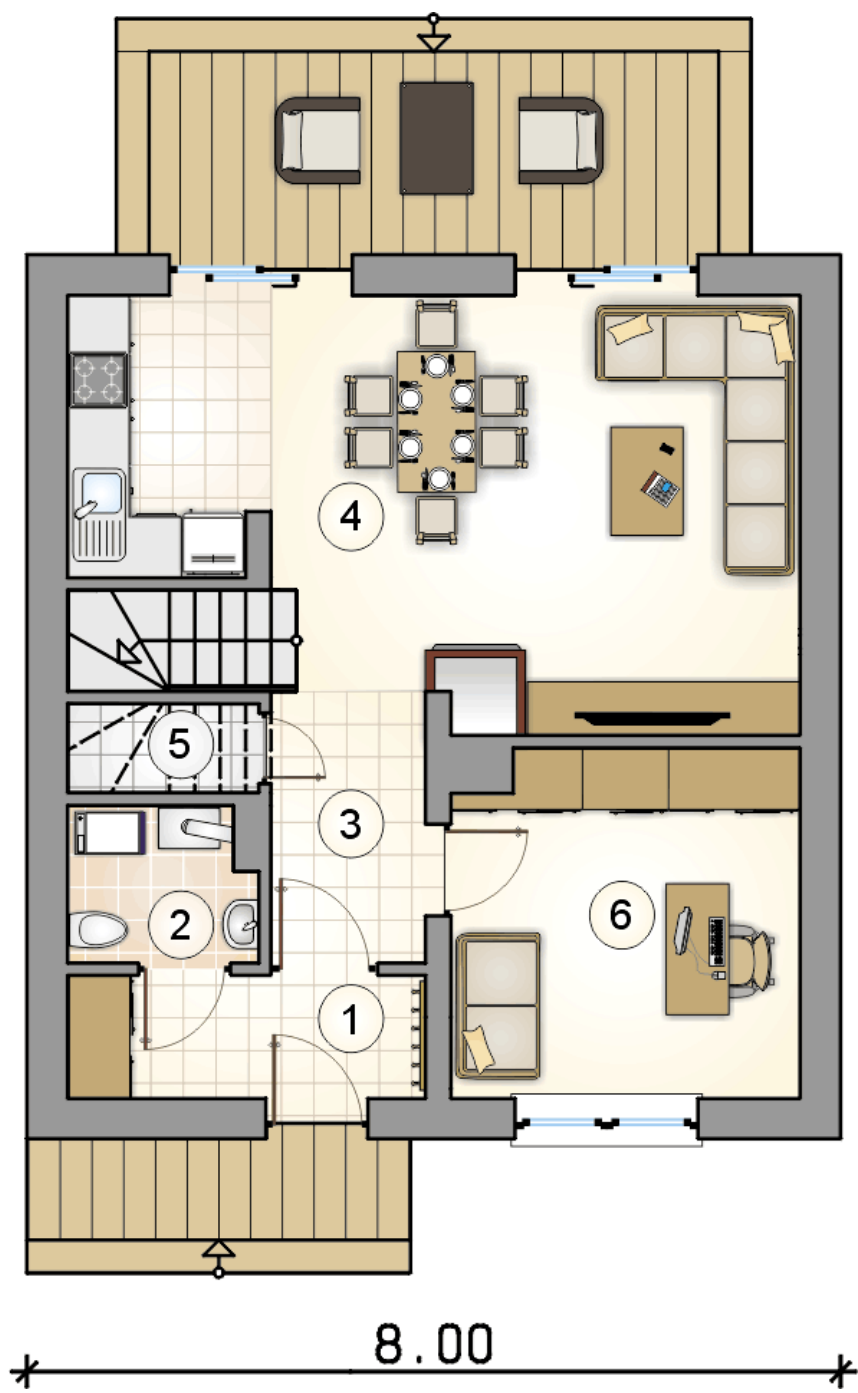


### RZUT PARTERU [m<sup>2</sup>]

1	przedsiónek	4,10
2	w.c. z piecem c.o.	2,70
3	hall z komunikacją	3,95
4	pokój dzienny z aneksem kuchennym	26,65
5	spiżarka	0,65
6	gabinet	11,35
	<b>razem</b>	<b>49,40</b>

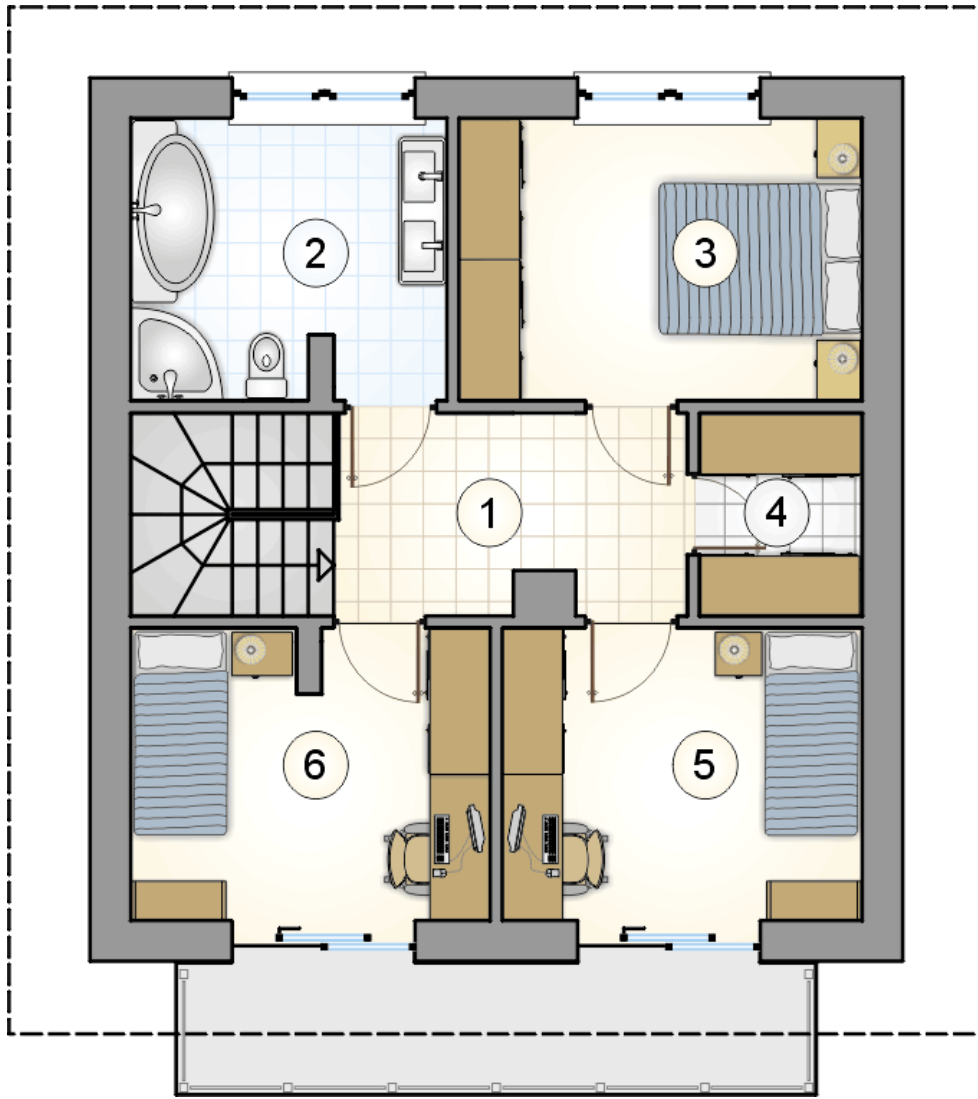


8.70



8.00

RZUT PARTERU		[m <sup>2</sup> ]
1	przedsiónek	4,10
2	w.c. z piecem c.o.	2,70
3	hall z komunikacją	3,95
4	pokój dzienny z aneksem kuchennym	26,65
5	spiżarka	0,65
6	gabinet	11,35
0	<b>razem</b>	<b>49,40</b>



RZUT PODDASZA

[m<sup>2</sup>]

1	hall z komunikacją	6,55
2	łazienka	8,15
3	pokój	10,55
4	garderoba	2,85
5	pokój	9,70
6	pokój	9,50
0	<b>razem</b>	<b>47,30</b>