



Silesia III

96,7 m²

Dom jednorodzinny, parterowy z poddaszem użytkowym i dwuspadowym dachem

min. wymiary działki 14 x 16,7 m

pow. netto parteru	51,40 m ²
pow. całkowita	139,20 m ²
pow. zabudowy	69,60 m ²
kubatura brutto	473,40 m ³
wysokość budynku	8,35 m
kąt nachylenia dachu	35°
rodzaj stropu	gęstożebrowy
pow. dachu	118,40 m ²

TECHNOLOGIA

Technologia murowana: pustak ceramiczny gr. 25 cm + ocieplenie w systemie Termo Organika. Pokrycie dachu: dachówka.

Do tego projektu możesz wprowadzić zmiany, na które wyrazimy bezpłatną zgodę. Więcej na www.studioatrium.pl

KOSZTY BUDOWY

stan surowy	181 936 zł
roboty wykończeniowe	174 843 zł
instalacje	78 371 zł
koszt budowy	435 150 zł

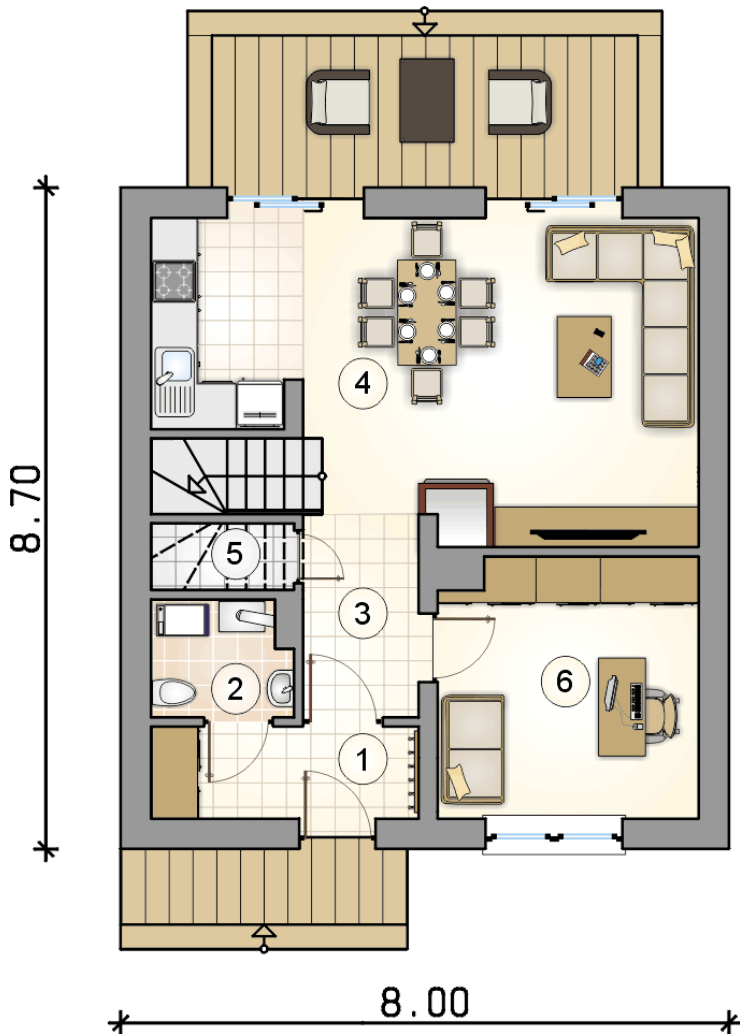
Podane ceny są szacunkowymi cenami netto. Zapytaj o zestawienie materiałów naszego konsultanta na www.studioatrium.pl



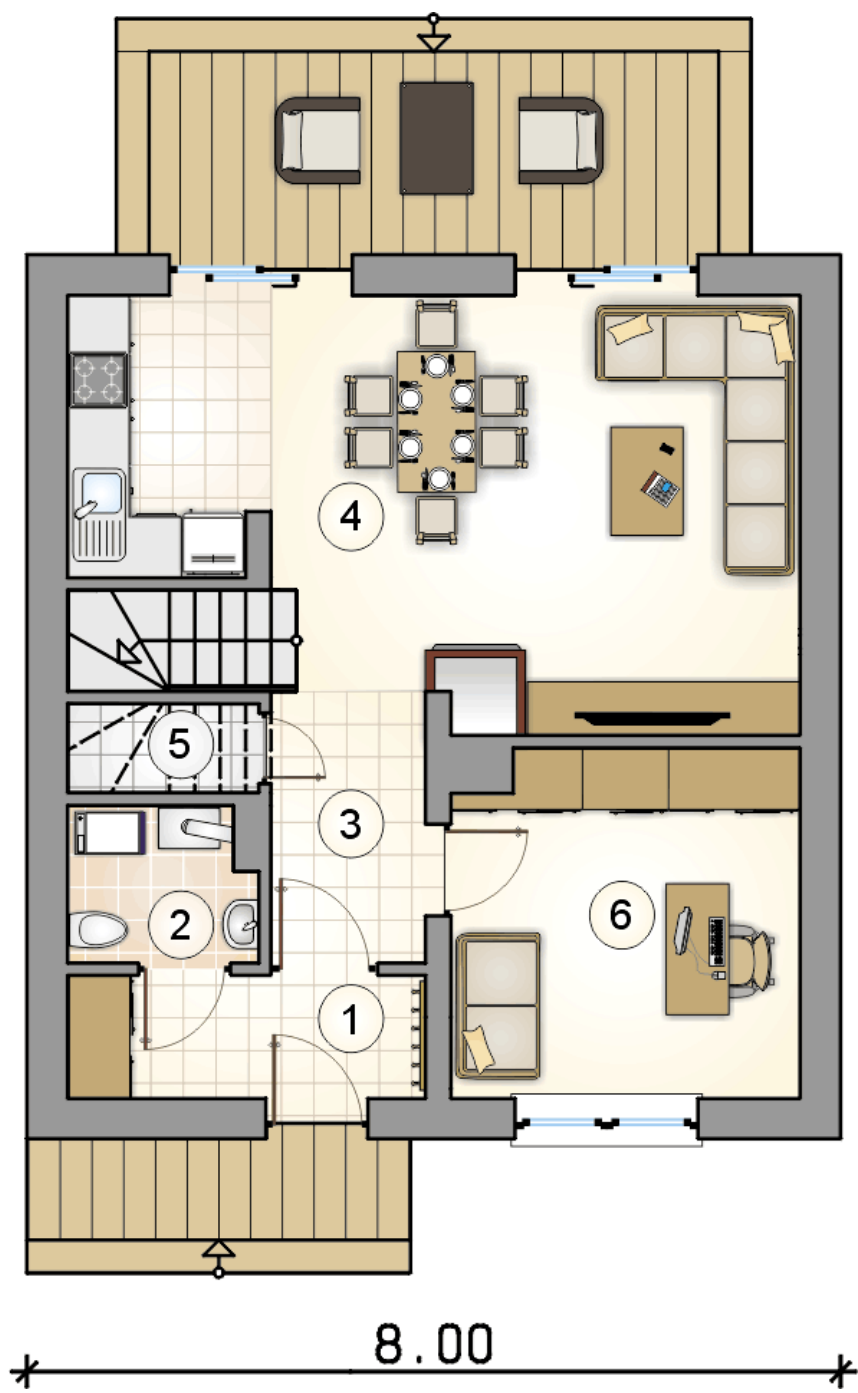
RZUT PARTERU

[m²]

1	przedsiónek	4,10
2	w.c. z piecem c.o.	2,70
3	hall z komunikacją	3,95
4	pokój dzienny z aneksem kuchennym	26,65
5	spiżarka	0,65
6	gabinet	11,35
	razem	49,40

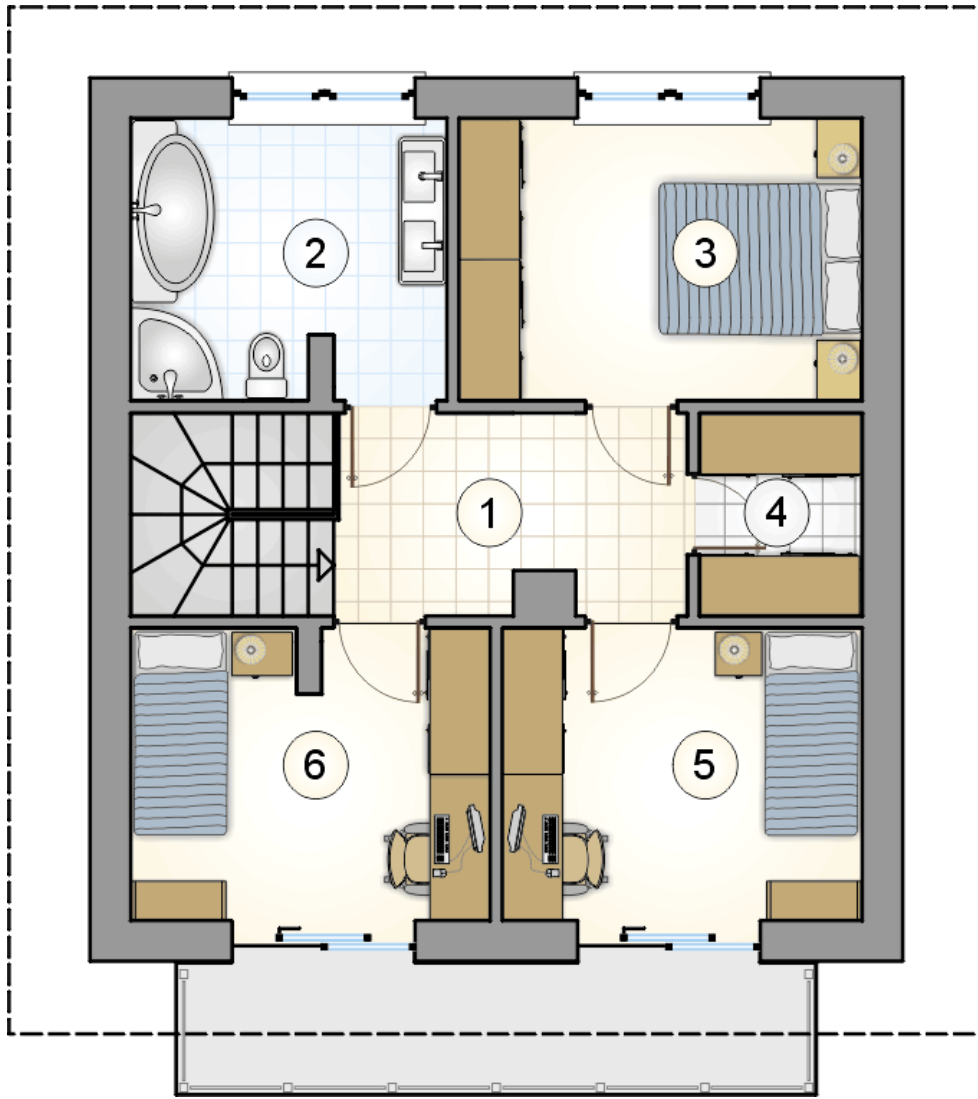


8.70



RZUT PARTERU		[m ²]
1	przedsiónek	4,10
2	w.c. z piecem c.o.	2,70
3	hall z komunikacją	3,95
4	pokój dzienny z aneksem kuchennym	26,65
5	spiżarka	0,65
6	gabinet	11,35
0	razem	49,40

8.00



RZUT PODDASZA

[m²]

1	hall z komunikacją	6,55
2	łazienka	8,15
3	pokój	10,55
4	garderoba	2,85
5	pokój	9,70
6	pokój	9,50
0	razem	47,30