



# Silver

## 119,05 m<sup>2</sup>

plus garaż 32,50 m<sup>2</sup>

Parterowy dom z częściowo zadaszonym tarasem oraz garażem 2-stanowiskowym, energooszczędny

min. wymiary działki 21,2 x 26,7 m

pow. netto parteru	159,65 m <sup>2</sup>
pow. całkowita	192,85 m <sup>2</sup>
pow. zabudowy	193,55 m <sup>2</sup>
kubatura brutto	897,85 m <sup>3</sup>
wysokość budynku	6,70 m
kąt nachylenia dachu	30°
rodzaj stropu	lekki
pow. dachu	293,00 m <sup>2</sup>



### TECHNOLOGIA

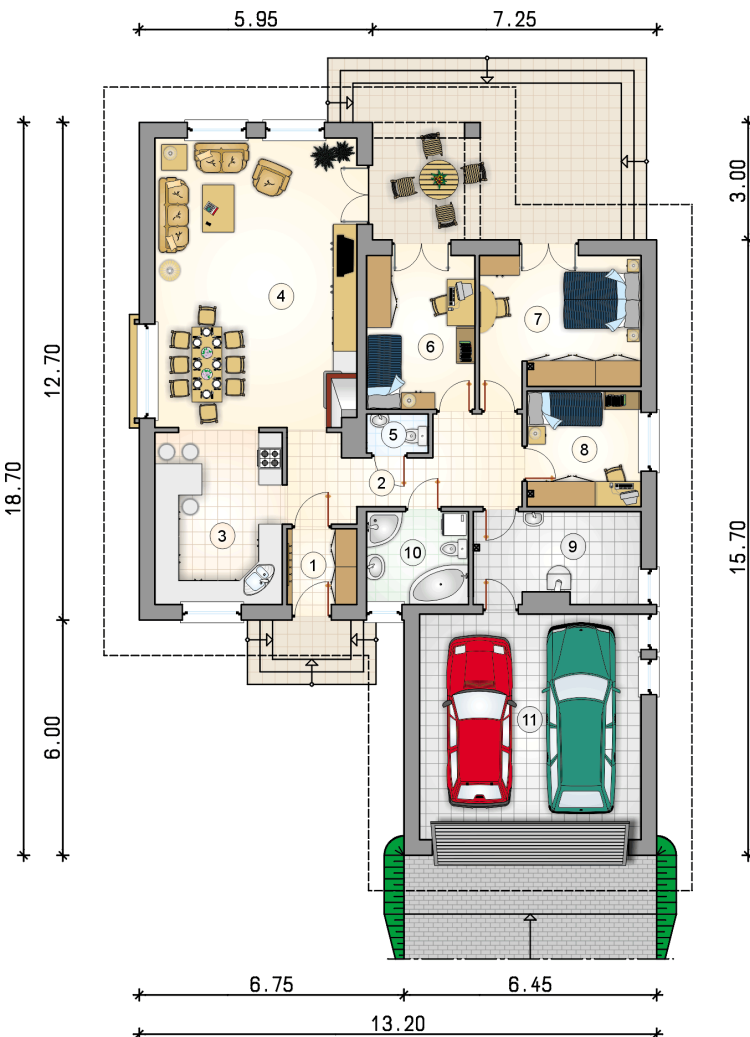
Technologia murowana: Pustak ceramiczny gr. 30 cm + ocieplenie w systemie Termo Organika. Pokrycie dachu dachówką cementową. Brama garażowa i drzwi zewnętrzne marki Hörmann.

Do tego projektu możesz wprowadzić zmiany, na które wyrazimy bezpłatną zgodę. Więcej na [www.studioatrium.pl](http://www.studioatrium.pl)

### KOSZTY BUDOWY

stan surowy	259 953 zł
roboty wykończeniowe	237 911 zł
instalacje	109 361 zł
koszt budowy	607 225 zł

Podane ceny są szacunkowymi cenami netto. Zapytaj o zestawienie materiałów naszego konsultanta na [www.studioatrium.pl](http://www.studioatrium.pl)



### RZUT PARTERU [m<sup>2</sup>]

1	przedsionek	3,45
2	hall	11,85
3	kuchnia	14,45
4	pokój dzienny z jadalnią	38,15
5	w.c.	1,55
6	pokój	10,80
7	pokój	14,30
8	pokój	8,60
9	kotłownia	9,75
10	łazienka	6,15
	<b>razem</b>	<b>119,05</b>
11	garaż	32,50