



Silver

119,05 m²

plus garaż 32,50 m²

Parterowy dom z częściowo zadaszonym tarasem oraz garażem 2-stanowiskowym, energooszczędny

min. wymiary działki 21,2 x 26,7 m

pow. netto parteru	159,65 m ²
pow. całkowita	192,85 m ²
pow. zabudowy	193,55 m ²
kubatura brutto	897,85 m ³
wysokość budynku	6,70 m
kąt nachylenia dachu	30°
rodzaj stropu	lekki
pow. dachu	293,00 m ²



TECHNOLOGIA

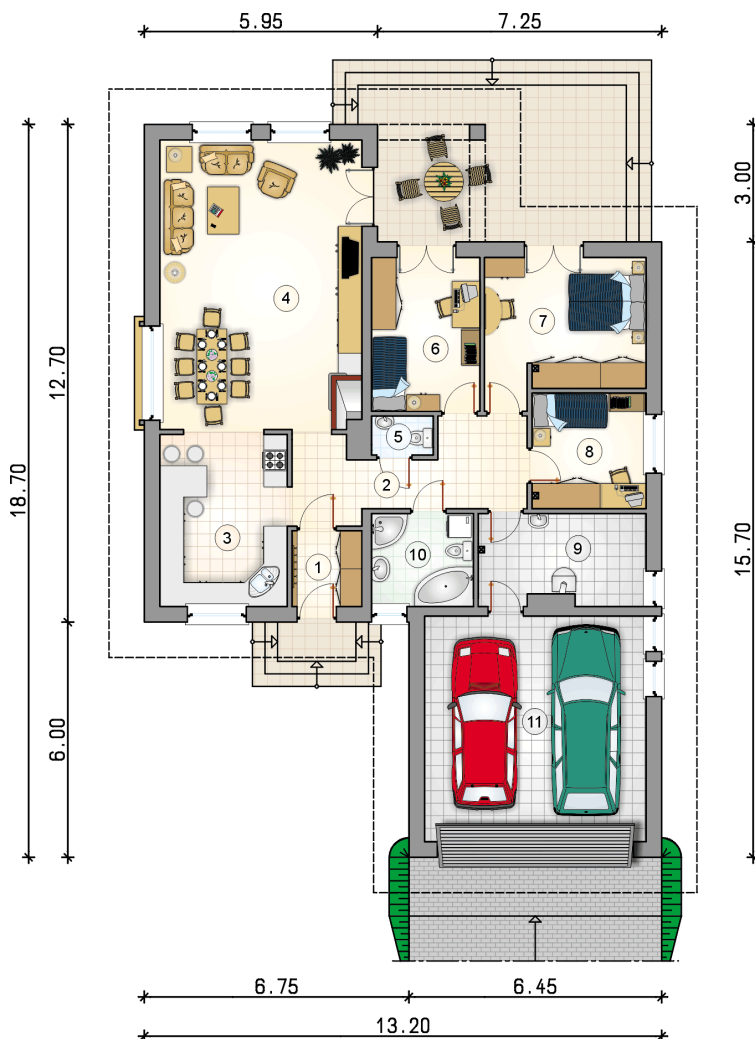
Technologia murowana: Pustak ceramiczny gr. 30 cm + ocieplenie w systemie Termo Organika. Pokrycie dachu dachówką cementową. Brama garażowa i drzwi zewnętrzne marki Hörmann.

Do tego projektu możesz wprowadzić zmiany, na które wyrazimy bezpłatną zgodę. Więcej na www.studioatrium.pl

KOSZTY BUDOWY

stan surowy	259 953 zł
roboty wykończeniowe	237 911 zł
instalacje	109 361 zł
koszt budowy	607 225 zł

Podane ceny są szacunkowymi cenami netto. Zapytaj o zestawienie materiałów naszego konsultanta na www.studioatrium.pl



RZUT PARTERU [m²]

1	przedsionek	3,45
2	hall	11,85
3	kuchnia	14,45
4	pokój dzienny z jadalnią	38,15
5	w.c.	1,55
6	pokój	10,80
7	pokój	14,30
8	pokój	8,60
9	kotłownia	9,75
10	łazienka	6,15
	razem	119,05
11	garaż	32,50